

Systeme de raclage hygienique



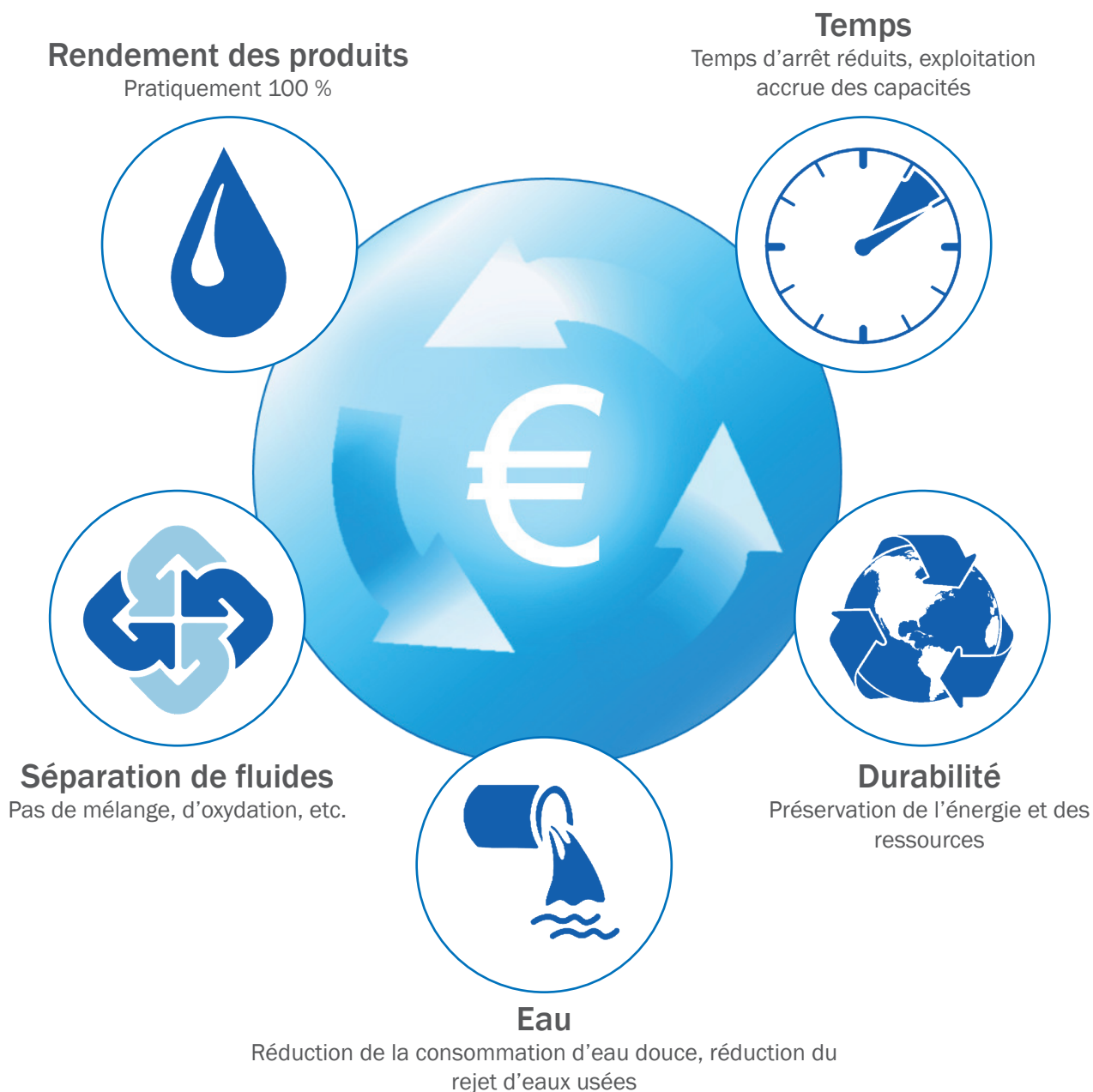
« Production durable et efficace »

Avantages du système de raclage hygiénique

Le système de raclage hygiénique, plus que toute autre technologie, aide à exploiter le potentiel des installations de production. L'accent est mis sur l'augmentation du rendement des produits et sur des cycles de nettoyage courts.

Cela accroît l'efficacité et la compétitivité, et contribue accessoirement de manière significative à la protection de l'environnement et à la durabilité.

Dans la plupart des cas, les systèmes de raclage permettent d'amortir les coûts d'investissement dans un délai très court.



Système de raclage hygiénique AWH

Le système de raclage hygiénique est désormais répandu dans de nombreuses industries

Ce système montre tous ses atouts lorsqu'il s'agit de traiter des produits très visqueux ou collants.

Une application avec une grande variété de produits ou la production de très petites quantités, et donc des nettoyages fréquents, est également très intéressante.

« Domaines d'application polyvalents »



Industrie alimentaire et des boissons

- Pâtes alimentaires et produits de boulangerie
- Produits laitiers
- Sucreries et confiserie
- Transformation de la viande
- Transformation des fruits/légumes
- Industrie des boissons

Industrie cosmétique

- Savons
- Gel douche
- Shampoing
- Crèmes
- Parfums
- Dentifrice



Industrie chimique

- Peintures/vernis
- Détergents
- Adhésifs/colles
- Biomasse dans les installations de biogaz
- Produits intermédiaires et finaux

Industrie pharmaceutique

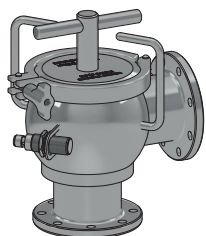
- Pommades
- Pâtes
- Teintures
- Sérum



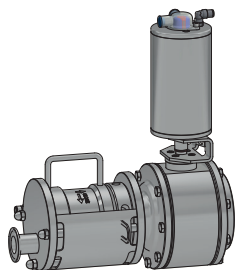
Domaines d'application

Structure modulaire d'un système de raclage

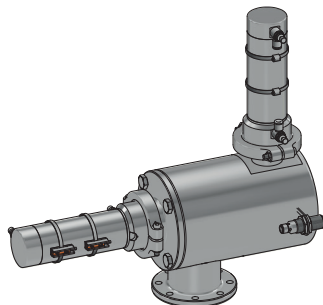
Envoi du raqueur



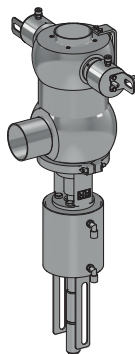
Station de raclage à commande manuelle



Station de raclage automatique

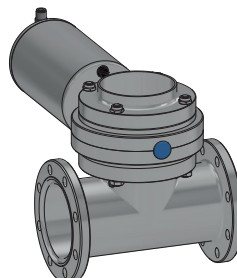


Station hygiénique Inline

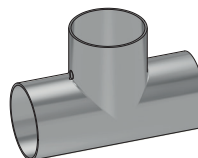


Station aseptique Inline

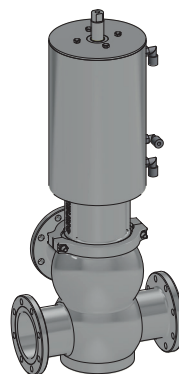
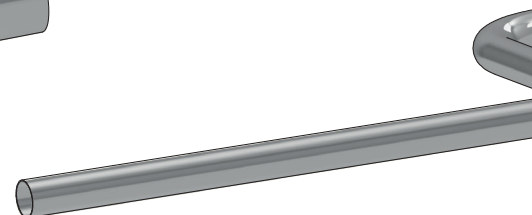
Entrées et sorties de



Vanne d'entrée du produit



Té de raclage

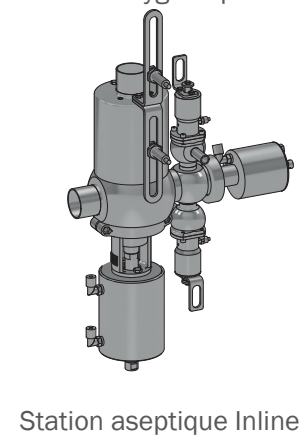
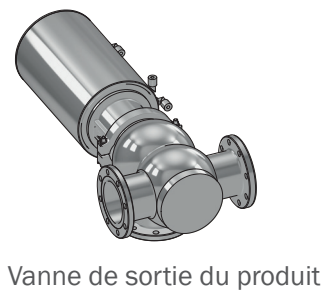
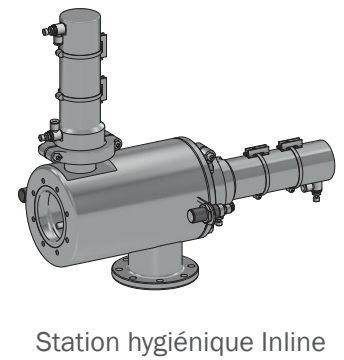
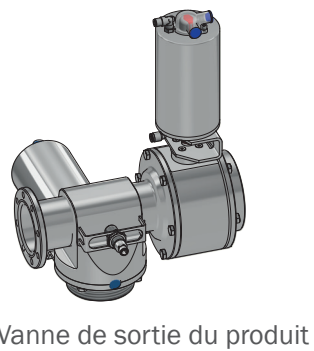
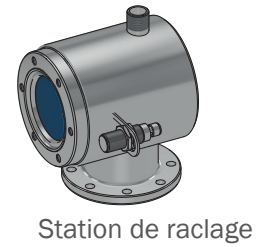
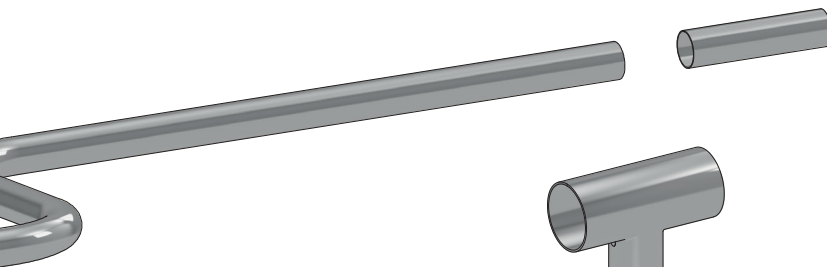
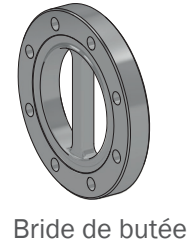
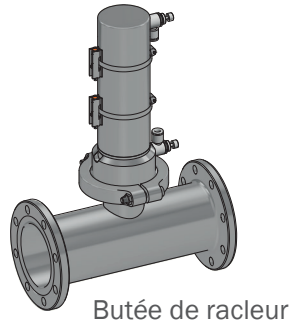


Vanne d'entrée du produit

Structure du système de raclage

produit en option

Réception du racleur



Structure du système de raclage

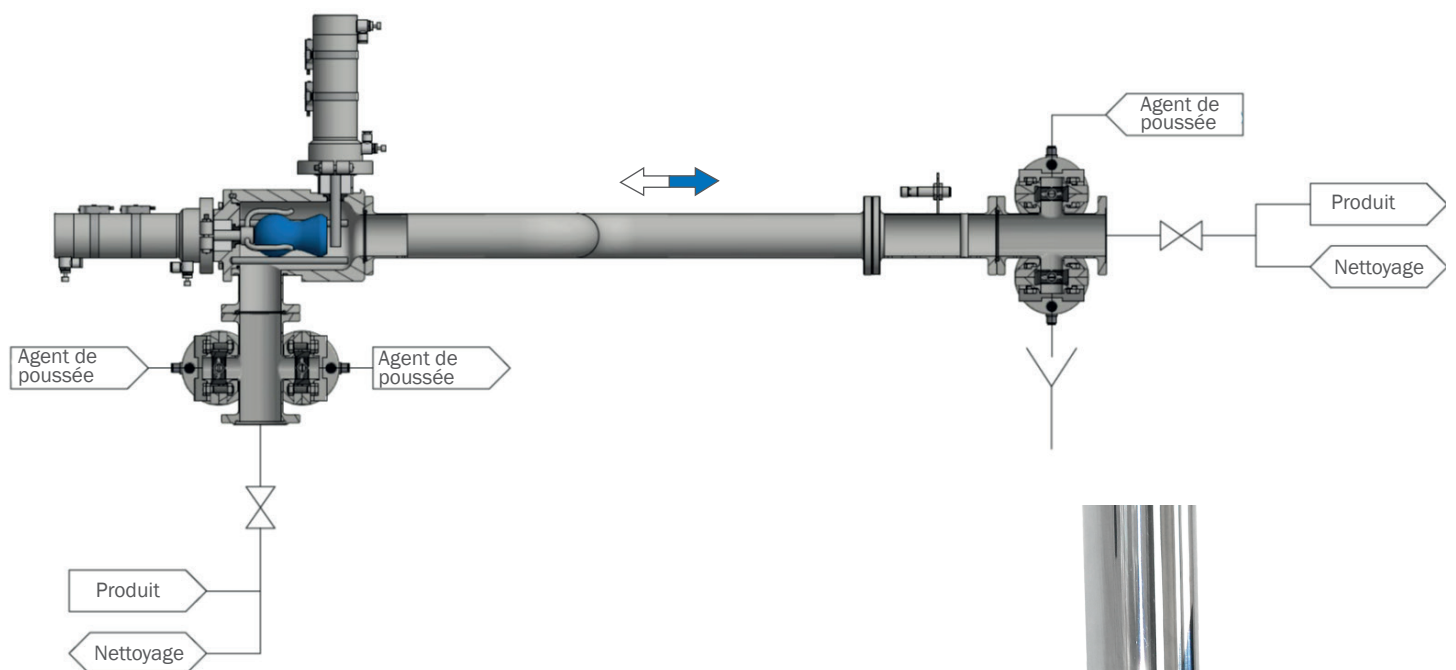
« Vidange de tuyauterie, séparation de fluides et dosage »

Fonctionnement et exigences

Fonctionnement

Le racleur adapté sur mesure est introduit dans la conduite et pousse le contenu devant lui. Un agent de poussée liquide ou gazeux fournit l'énergie nécessaire à cet effet sous forme de pression. Un joint fiable entre le racleur et la conduite garantit le fonctionnement. Le racleur glisse alors sur un film liquide. Le fonctionnement dans un système de conduites sec n'est pas possible.

Outre la vidange de la tuyauterie, le système de raclage hygiénique peut être utilisé pour la séparation de fluides ou le dosage.



Exigences

- Diamètre constant du tuyau sur toute la section à racler
- Pas de goulots d'étranglement, d'installations de tuyaux, de vannes, de réductions, d'obstacles
- Raccords pour tuyaux sans transition, alignés les uns avec les autres sans décalage
- Surface intérieure lisse du tuyau



Fonctionnement et exigences

Version et programme de livraison

AWH propose différentes versions de systèmes de raclage.

Les solutions à commande manuelle, de conception simple, constituent un produit d'entrée de gamme rentable. Les systèmes automatisés garantissent le confort des utilisateurs et la sécurité des processus. Les systèmes Inline et aseptiques permettent de réaliser des processus exigeants en matière d'hygiène. Ces systèmes fermés sont entièrement intégrés au processus de nettoyage. Une ouverture supplémentaire à des fins de nettoyage n'est pas nécessaire.

Les processus CIP et SIP sont exécutés comme d'habitude et comprennent également les composants de raclage.

Le programme de livraison standard comprend

- Diamètres nominaux de DN25 (1") à DN100 (4")
- Normes de tuyauterie DIN, ISO, BS, SMS, DIN2430
- Matériaux 1.4404/EPDM, FKM
- Robinetteries d'alimentation
- Technique de régulation
- Technologie des capteurs

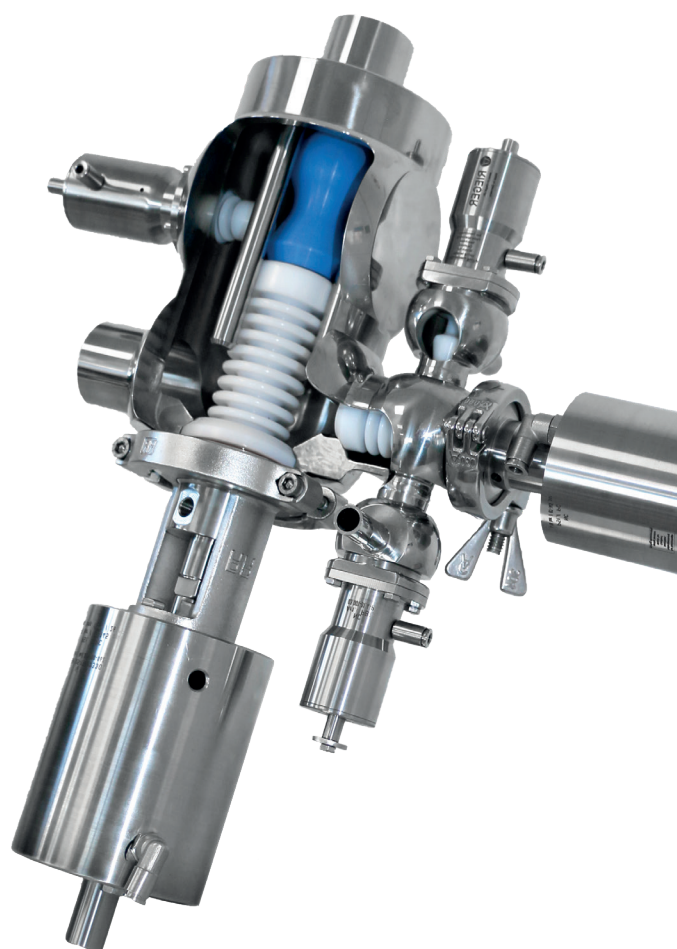
En plus de la livraison des robinetteries, nous offrons

- Assistance et conseil pour la conception
- Soutien lors de la mise en service
- Travaux de réglage et d'entretien

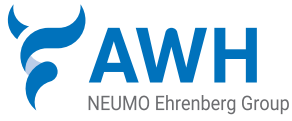
Le système de raclage hygiénique doit très souvent être adapté aux installations, aux processus et aux exigences existants. C'est pourquoi AWH propose toute une série d'autres options, telles que

- Conception de robinetteries spécifique au client
- Composants chauffés pour processus sensibles à la température
- Versions ATEX
- Autres tailles
- Matériaux spéciaux

« Confort des utilisateurs et sécurité des processus »



Versions



Armaturenwerk Hötensleben GmbH
 Schulstr. 5-6
 D-39393 Hötensleben

Tél. : +49 39405 92-0
 Fax : +49 39405 92-111
 E-mail : info@awh.eu
 http://www.awh.eu

Groupe NEUMO Ehrenberg

