

# AWH Clampklammern passend für Klemmverbindungen

DIN 32676 / ISO 2852 / DIN 11853 / DIN 11864



**Allgemein**

Nach der Flanschverbindung ist die Klemmverbindung wohl die am meist verwendete lösbare Verbindung weltweit. Ob mit einer Standard Clamp-Dichtung oder als aseptische O-Ring Verbindung. Überall wo eine lösbare hygienische Verbindung erforderlich ist, kommen sie zum Einsatz.

AWH bietet eine Vielzahl an Clampklammern für die unterschiedlichsten Anwendungsbereiche. Von den montagefreundlichen 3-teiligen Klammern bis hin zu einer Sicherheitsklammer mit Aufkippicherung finden sie noch weitere Klammern in unserem vielseitigen Programm.

Das gesamte AWH Portfolio ist ausschließlich in Feinguss 1.4308 gefertigt. Die Verschlusschraube ist meistens eine Flügelmutter, die durch ihre geschlossene Bauform sehr gut reinigbar ist und das Gewinde nahezu vollständig umschließt. Da Clampklammern mit Klappscharnier nur noch begrenzt zum Einsatz kommen dürfen, komplettiert die Clampklammer nach AD 2000 Merkblatt A5 das Portfolio.

Beim Einsatz von Clampklammern müssen zwingend die am Betriebsort geltenden Vorschriften, Normen und Regelwerke eingehalten werden. Fragen beantwortet Ihnen unser Technical Support-Team.

**Ausführungen**

**Standard Single Pin Clampklammer mit Flügelmutter**

Einfache Ausführung für Standardanwendungen in gut zugänglichen Rohrleitungssystemen.



Abbildung ähnlich

DN DIN	DN ISO	DN Zoll	Flansch (mm)	Artikel-Nr.
6 - 8	10,2 - 17,2	1/2 - 3/4"	25	11110 0032
10 - 20			34	11110 0042
25 - 40	21,3 - 33,7	1 - 1 1/2"	50,5	11110 0072
50	42,4 - 48,3	2"	64	11110 0082
	60,3	2 1/2"	77,5	11110 0592
65	76,1	3"	91	11110 0092
80	88,9		106	11110 0102
100		4"	119	11110 0122
	114,3		130	11110 0852
125	139,7		155	11110 0132

**Standard Double Pin Clampklammer mit Flügelmutter**

Doppelt gelagerte, montagefreundliche Klammer für die Lebensmittelindustrie.

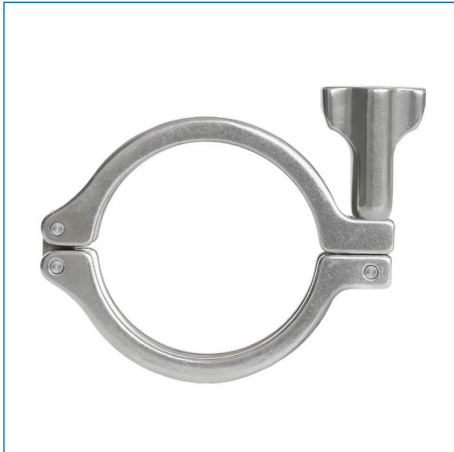


Abbildung ähnlich

DN DIN	DN ISO	DN Zoll	Flansch (mm)	Artikel-Nr.
6 - 8	10,2 - 17,2	1/2 - 3/4"	25	11110 0033
10 - 20			34	11110 0043
25 - 40	21,3 - 33,7	1 - 1 1/2"	50,5	11110 0073
50	42,4 - 48,3	2"	64	11110 0083
	60,3	2 1/2"	77,5	11110 0593
65	76,1	3"	91	11110 0093
80	88,9		106	11110 0103
100		4"	119	11110 0123
	114,3		130	11110 0853
125	139,7		155	11110 0133
150	168,3	6 5/8"	183	11110 0152

**Clampklammer 3-teilig mit Flügelmutter**

Die 3-teilige Klammer ist besonders in eng umbauten Systemen sehr gut einsetzbar.



Abbildung ähnlich

DN DIN	DN ISO	DN Zoll	Flansch (mm)	Artikel-Nr.
25 - 40	21,3 - 33,7	1 - 1 1/2"	50,5	11170 0071
50	42,4 - 48,3	2"	64	11170 0081
	60,3	2 1/2"	77,5	11170 0591
65	76,1	3"	91	11170 0091
100		4"	119	11170 0121

**Allgemeine Empfehlungen für den Anwender:**

Es empfiehlt sich die Gewinde der Verschlussbolzen mit einem zugelassenen Schmiermittel zu behandeln.

Das Anzugsdrehmoment der Flügelmutter oder Sechskantmutter sollte 6 - 8 Newtonmeter nicht überschreiten.

Beim Öffnen der Klammern ist darauf zu achten, dass die Rohrleitungen und Behälter drucklos sind.

**Standard Single Pin Clampklammer mit Montagehilfe und Flügelmutter**

Entwickelt für die schwierige Montage an Rohrleitungssystemen. Durch die Federklemmung entfällt die "dritte Hand", die normalerweise zur Montage notwendig wäre.

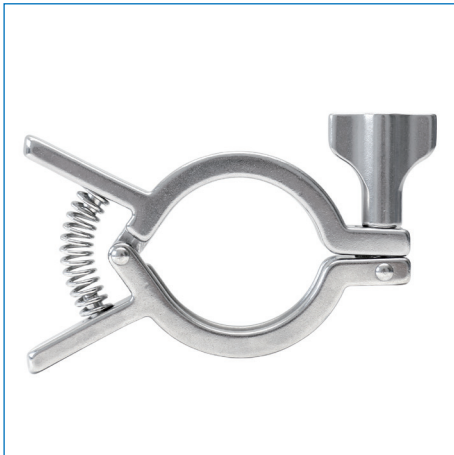


Abbildung ähnlich

DN DIN	DN ISO	DN Zoll	Flansch (mm)	Artikel-Nr.
6 - 8	10,2 - 17,2	1/2 - 3/4"	25	111B0 0031
25 - 40	21,3 - 33,7	1 - 1 1/2"	50,5	111B0 0071
50	42,4 - 48,3	2"	64	111B0 0081
	60,3	2 1/2"	77,5	111B0 0591
65	76,1	3"	91	111B0 0091
80		3 1/2"	106	111B0 0101
100		4"	119	111B0 0121

**Clampklammer 2-teilig schwere Ausführung mit Sechskantmutter für hohe Drücke \***

Klammer bestehend aus 2 Einzelschalen, die nur mit entsprechenden Werkzeugen geöffnet werden können.



Abbildung ähnlich

DN DIN	DN ISO	DN Zoll	Flansch (mm)	Artikel-Nr.
6 - 8	10,2 - 17,2	1/2 - 3/4"	25	11160 0031
25 - 40	21,3 - 33,7	1 - 1 1/2"	50,5	11160 0071
50	42,4 - 48,3	2"	64	11160 0081
	60,3	2 1/2"	77,5	11160 0591
65	76,1	3"	91	11160 0091
100		4"	119	11160 0121
		6"	167	11160 0641
150	168,3	6 5/8"	183	11160 0151
200	219,1	8 5/8"	233,5	11160 0201
		10"	268	11160 0211
		12"	319	11160 0221

\* Es besteht die Möglichkeit mit dieser Klammer, in Abhängigkeit zur Festigkeit der Klemmverbindung, auch höhere Drücke zu realisieren. Das hängt jedoch von der Art der Verbindung und der Nennweite ab. Ggf. sind zur Ermittlung der Festigkeit der Verbindung geeignete Tests vom Betreiber durchzuführen.

**Clampklammer 2-teilig Einzelschalen mit Schrauben und Muttern nach DIN 32676**

PED 2014/68/EU, bauteilgeprüft gem. EN 13445 und AD 2000 A5



DN DIN	DN ISO	DN Zoll	Flansch (mm)	Artikel-Nr.
6 - 8	10,2 - 17,2	1/2 - 3/4"	25	11140 0031
10 - 20			34	11140 0041
25 - 40	21,3 - 33,7	1 - 1 1/2"	50,5	11140 0071
50	42,4 - 48,3	2"	64	11140 0081
		2,5"	77,5	11140 0591
65	76,1	3"	91	11140 0091
80	88,9	3,5"	106	11140 0101
100		4"	119	11140 0121
	114,3		130	11140 0141
125	139,7	5,5"	155	11140 0131
150		6 5/8"	183	11140 0151

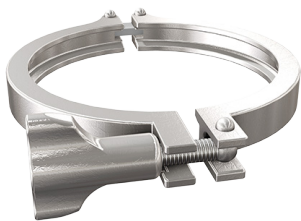
**Sicherheitsklammern Double Pin mit Aufklappsicherung**

Doppeltgelagerte, montagefreundliche Klammer, optional auch mit Sechskantmutter.

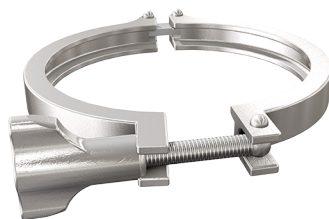


DN DIN	DN ISO	DN Zoll	Flansch (mm)	Artikel-Nr.
6 - 8	10,2 - 17,2	1/2 - 3/4"	25	11190 0031
25 - 32	21,3 - 33,7	1 - 1 1/2"	50,5	11190 0071
50	42,4 - 48,3	2"	64	11190 0081
	60,3	2 1/2"	77,5	11190 0591
65	76,1	3"	91	11190 0091
100		4"	119	11190 0121

Abbildung ähnlich

**Clampklammer geschlossen**

Die speziell verengte Führung an der Clampklammer in Verbindung mit dem modifizierten Gewindebolzen stellen sicher, dass die Clampklammer nicht aufgeklappt werden kann, solange die Profilhälften noch klemmen und die Klemmring-Verbindung unter Druck steht.

**Clampklammer halb offen**

Das Demontieren der Clampklammer ist erst möglich, wenn die Flügelmutter so weit aufgeschraubt ist, dass der dünnere Teil des Gewindebolzens durch die verengte Führung der Clampklammer passt. In diesem Zustand klemmen die Profilhälften nicht mehr und die Klemmring-Verbindung steht nicht mehr unter Druck.

**Clampklammer geöffnet**

Es ist nicht notwendig, die Flügelmutter zum Öffnen der Klammer komplett abzuschrauben. Die Montage verläuft in umgekehrter Reihenfolge und unterscheidet sich nicht von der einer normalen Clampklammer.

Armaturenwerk Hötensleben GmbH  
Schulstr. 5-6  
D-39393 Hötensleben

Tel: +49 39405 92-0  
Fax: +49 39405 92-111  
E-Mail: info@awh.eu  
<http://www.awh.eu>

## NEUMO Ehrenberg Group

