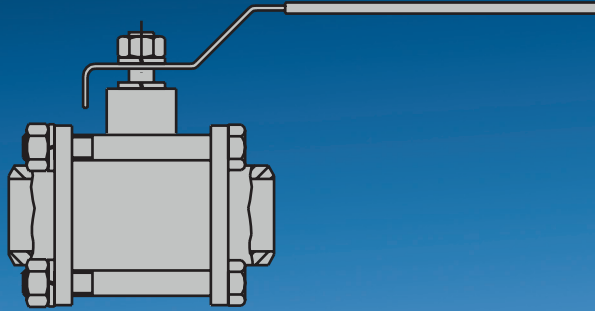


AWH Kugelhähne



Technische Daten Kugelhähne 2-teilig – IG/IG, 3-teilig – S/S und 3-teilig – IG/IG voller Durchgang

max. Arbeitstemperatur	-20 bis 120 °C
max. Arbeitsdruck	PN 63
Gewinde	ASME B 1.20.1, BS21, DIN EN 10226 - 1

Werkstoffe

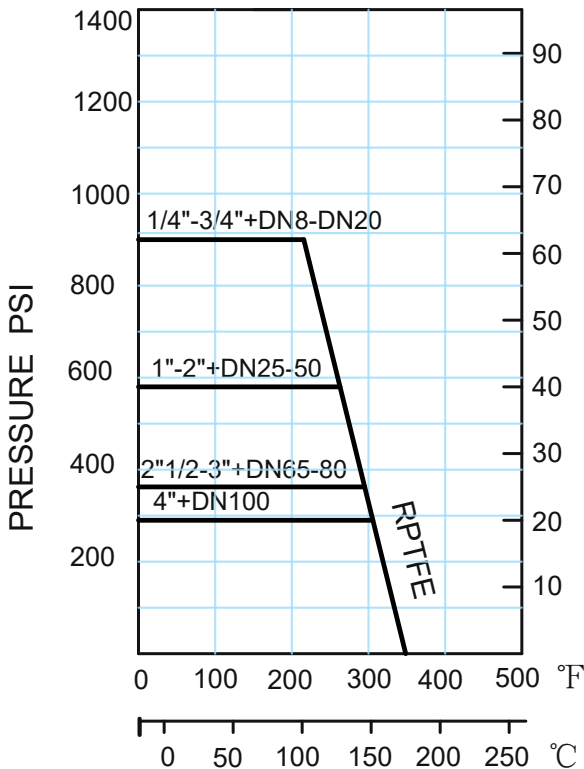
Gehäuse, Anschlussteile	CF8M (1.4408)
Kugel	316 (1.4404)
Spindel	316 (1.4404)
Druckring, Federring	304 (1.4301)
Bolzen, Mutter	304 (1.4301)
Kugeldichtung, Gleitring	RPTFE
Andere Dichtungen	PTFE
Handgriff	304 (1.4301) mit Kunststoffüberzug und Arretierung

Hinweise zu allgemeinen Einsatzbedingungen:

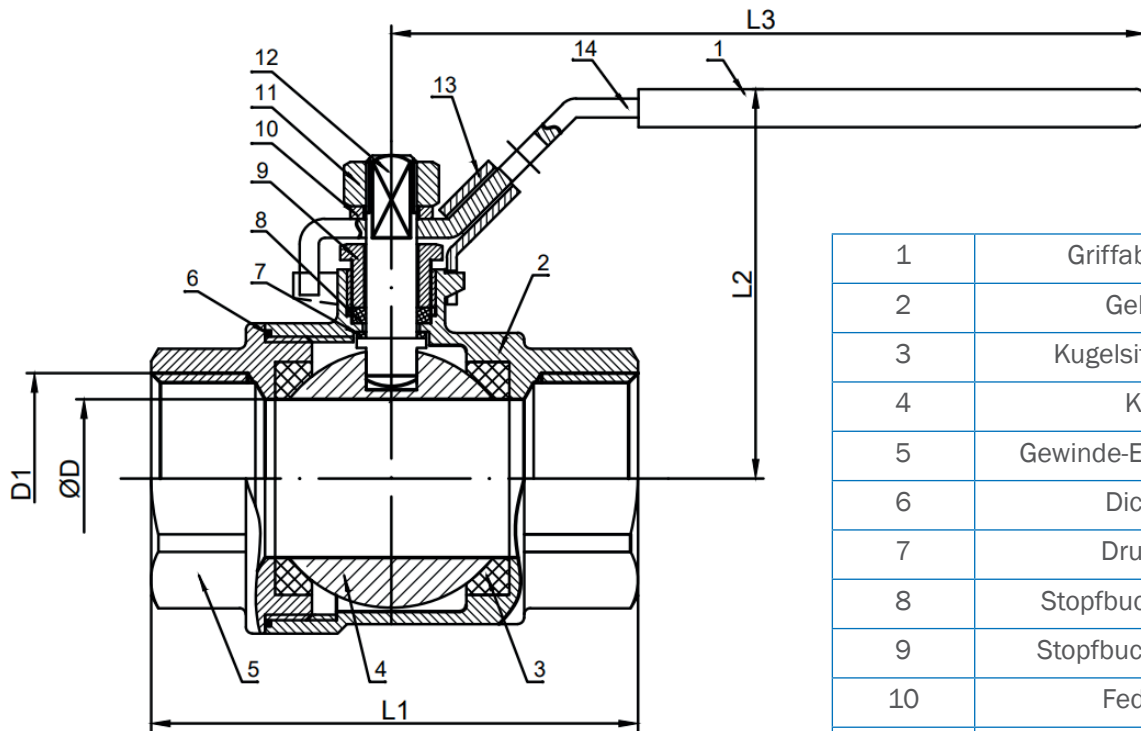
Im Wesentlichen ist hier auf das Verhältnis Druck zu Temperatur zu achten. Der Höchstdruck aller im AWH-Kugelhahn-Programm befindlichen Produkte darf nur bei Raumtemperatur angenommen werden. Bei ansteigenden Temperaturen muss der Betriebsdruck gesenkt bzw. angepasst werden (siehe nachfolgendes Diagramm). Wir empfehlen eine max. Dauereinsatztemperatur von 95 °C bei 10 bar Druck. Die im Datenblatt angegebenen Höchstwerte dürfen nur kurzzeitig, z.B. bei Reinigung oder Bedampfung, zum Tragen kommen.

Für erweiterte Einsatzbedingungen halten wir weitere, vom Standard abweichende Produkte, bereit. Wenn in Betrieb befindliche Kugelhähne über einen längeren Zeitraum nicht betätigt wurden, kann es sein, dass ein höheres Drehmoment zum Öffnen oder Schließen erforderlich ist. Hierbei wird empfohlen, die Kugelhähne immer gleichmäßig langsam zu öffnen und zu schließen. Bei ruckartiger Bewegung kann die PTFE Dichtung Schaden nehmen und es kann zu Leckagen kommen.

Druck-Temperatur-Kurve



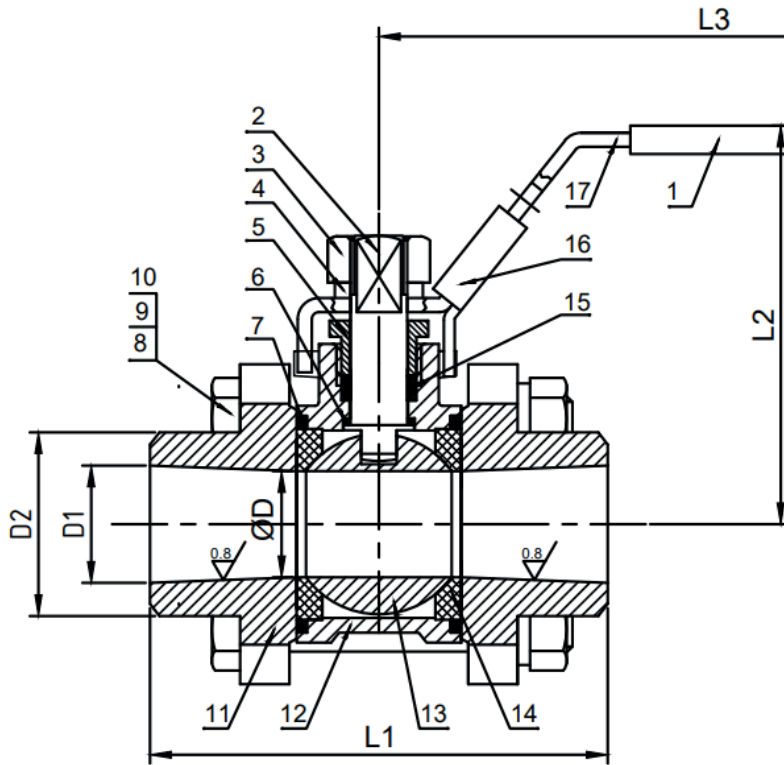
Technische Daten Kugelhahn 2-teilig – IG/IG voller Durchgang



1	Griffabdeckung
2	Gehäuse
3	Kugelsitzdichtung
4	Kugel
5	Gewinde-Einschraubteil
6	Dichtring
7	Druckring
8	Stopfbuchspackung
9	Stopfbuchsenmutter
10	Federring
11	Mutter
12	Spindel
13	Arretierung
14	Handgriff

Art.-Nr.	DN	D	D1	L1	L2	L3	Gewicht	PN [20 °C]
461150002	1/4"	11,6	Rp 1/4	48,5	48	91,5	0,16	63
461151002	3/8"	12,5	Rp 3/8	48,5	48	91,5	0,16	63
461152002	1/2"	15	Rp 1/2"	56,5	52,5	103	0,24	63
461153002	3/4"	20	Rp 3/4"	65	59	112,5	0,36	63
461154002	1"	25	Rp 1"	77	62,5	112,5	0,54	40
461155002	1 1/4"	32	Rp 1 1/4"	87	74	140	0,88	40
461157002	1 1/2"	38	Rp 1 1/2"	98	77,5	140	1,25	40
461158002	2"	50	Rp 2"	119	92,5	162	2,38	40
461159002	2 1/2"	64	Rp 2 1/2"	144,5	118	230	4,41	25
461160002	3"	76	Rp 3	166	127	230	6,75	25

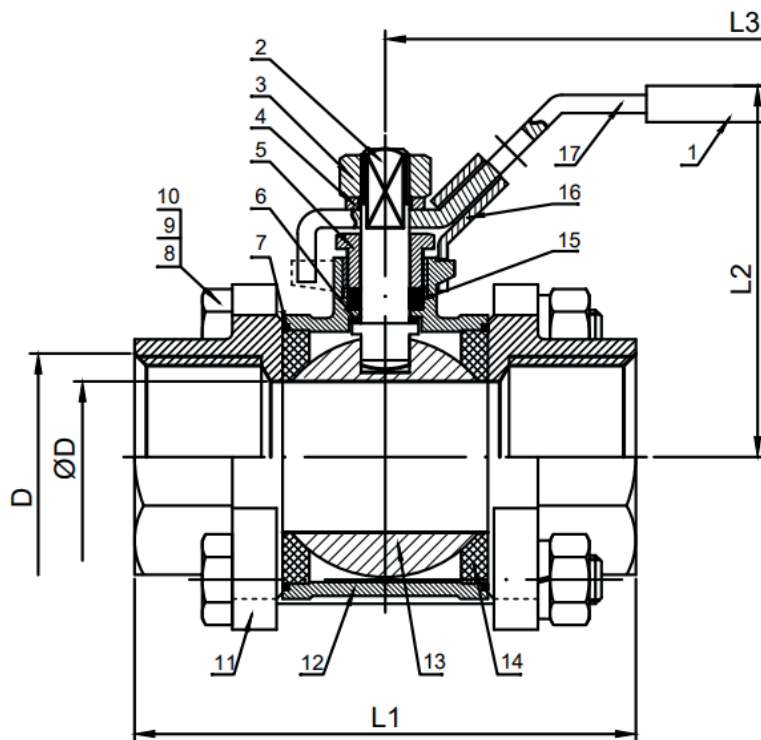
Technische Daten Kugelhahn 3-teilig – S/S



1	Griffabdeckung
2	Spindel
3	Mutter
4	Federring
5	Stopfbuchsenmutter
6	Druckring
7	Dichtring
8	Bolzen
9	Federring
10	Mutter
11	Schweißflansch
12	Gehäuse
13	Kugel
14	Kugelsitzdichtung
15	Stopfbuchspackung
16	Arretierung
17	Handgriff

Art.-Nr.	DN	D	D1	D2	L1	L2	L3	Gewicht	PN [20 °C]
461350002	1/4"	12,5	8	17,5	59	50,2	103,5	0,3	63
461351002	3/8"	12,5	10	17,5	59	50,2	103,5	0,3	63
461352002	1/2"	15	16	22	63,3	56,5	108,5	0,45	63
461353002	3/4"	20	20	27,3	70,6	62,2	108,5	0,57	63
461354002	1"	25	26	34	82	70,5	130,5	0,86	40
461355002	1 1/4"	32	32	42,7	97	78,5	130,5	1,37	40
461357002	1 1/2"	38	38	48,7	108,6	92	162,5	2,02	40
461358002	2"	50	50	61	124,5	101	162,5	3,3	40
461359002	2 1/2"	65	66	76,5	162	121,5	230	7,32	25
461360002	3"	80	81	90	175	132	230	10,65	25
461362002	4"	100	100	115	216	175	320	21,05	20

Technische Daten Kugelhahn 3-teilig – IG/IG voller Durchgang



1	Griffabdeckung
2	Spindel
3	Mutter
4	Federring
5	Stopfbuchsenmutter
6	Druckring
7	Dichtring
8	Bolzen
9	Federring
10	Mutter
11	Gewindeflansch
12	Gehäuse
13	Kugel
14	Kugelsitzdichtung
15	Stopfbuchspackung
16	Arretierung
17	Handgriff

Art.-Nr.	DN	D	D1	L1	L2	L3	Gewicht	PN [20 °C]
461250002	1/4"	11,6	Rp 1/4"	59	50,2	103,5	0,30	63
461251002	3/8"	12,5	Rp 3/8"	59	50,2	103,5	0,30	63
461252002	1/2"	15	Rp 1/2"	63,3	56,5	108,5	0,46	63
461253002	3/4"	20	Rp 3/4"	70,6	62,2	108,5	0,58	63
461254002	1"	25	Rp 1"	82	70,5	130,5	0,86	40
461255002	1 1/4"	32	Rp 1 1/4"	97	78,5	130,5	1,32	40
461257002	1 1/2"	38	Rp 1 1/2"	108,6	92	162,5	2,09	40
461258002	2"	50	Rp 2"	124,5	101	162,5	3,26	40
461259002	2 1/2"	64	Rp 2 1/2"	162	121,5	230	7,12	25
461260002	3"	76	Rp 3"	175	132	230	10,68	25
461262002	4"	100	Rp 4"	216	175	320	21,10	20

Armaturenwerk Hötensleben GmbH
Schulstr. 5-6
D-39393 Hötensleben

Tel: +49 39405 92-0
Fax: +49 39405 92-111
E-Mail: info@awh.eu
http://www.awh.eu

NEUMO Ehrenberg Group

