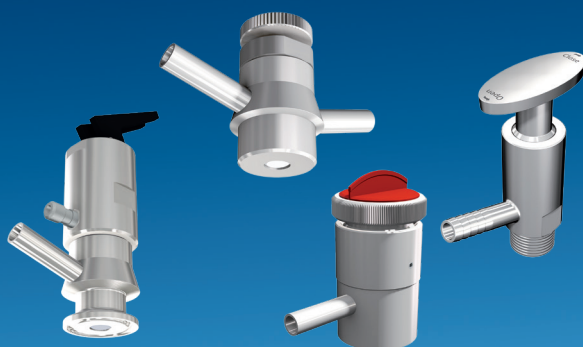


# Technický list Vzorkovací ventily



## Hygienický vzorkovací ventil certifikovaný EHEDG



Vzorkovací ventil v průřezu s optimalizovaným ventilovým sedlem a proplachovací přípojkou

S námi je hygiena cenově výhodná. Požadavek, který se nyní odráží i ve zdokonaleném vzorkovacím ventilu AWH. Pokud jde o stanovení chuti, vzhledu, mikrobiologické a chemické hodnoty, je odběr neovlivněných vzorků na prvním místě.

Náš hygienický vzorkovací ventil byl vyvinut speciálně pro tyto aplikace. Jeho velmi dobrou čistitelnost potvrdila EHEDG v roce 2016. Kontaminace Vašich výrobků je tak při správném používání vyloučena.

Nový vzorkovací ventil AWH lze pořídit ve čtyřech různých verzích a vzhledem k různým variantám jeho připojení nabízí řadu možností použití, ať již jde o přivařovací, navařovací, šroubovací verzi nebo se svěrným hrdlem. Umístění volitelné proplachovací přípojky je možné pro všechny verze.

## Technické údaje

<b>Materiál:</b>	v kontaktu produktem: 1.4404 (316L)
<b>Povrchy:</b>	v kontaktu s povrchem: $Ra \leq 0,8 \mu\text{m}$
<b>Provozní tlak:</b>	max. 10 barů / 145 psi
<b>Přípustná provozní teplota:</b>	max. 80 °C / 176 °F čištění CIP do max. 90 °C / 194 °F neseptný, krátkodobý 30 min. čištění SIP do max. 135 °C / 275 °F neseptný, krátkodobý 30 min.
<b>Ovládání:</b>	ručně
<b>Těsnění:</b>	vlnovec PTFE
<b>Odběr produktu:</b>	trubka DN8 (10 x 1 mm), další možnosti připojení na vyžádání
<b>Proplachovací parní přípojka:</b>	trubka DN8 (10 x 1 mm) volitelně, další možnosti připojení na vyžádání

## Pneumatický vzorkovací ventil



V podobě hygienického, pneumatického vzorkovacího ventilu Kompakt Airopsahuje nyní sortiment výrobků AWH také automatický systém odběru vzorků s dodatečným ručním ovládním.

Vzorkovací ventil má jako přípojku svěrný spoj podle DIN 32676 a je kompatibilní se systémem spojovacích přírub pro nádrže AWH Connect. Konstrukčně zde navazujeme na již osvědčený hygienický vzorkovací ventil s ručním ovládním.

Umístění volitelné proplachovací přípojky je možné pro tuto variantu na vyžádání. Díky tomu je možné připojení na automatický systém CIP/SIP. Vedle mnohostranných, standardních variant v sortimentu odebíračů vzorků AWH je také možné realizovat specifická zákaznická řešení.

Pneumatický vzorkovací ventil



Pneumatický vzorkovací ventil připojený na AWH-Connect

## Technické údaje

<b>Materiál:</b>	v kontaktu produktem: 1.4404 (316L)
<b>Povrchy:</b>	v kontaktu s povrchem: Ra ≤ 0,8 μm
<b>Provozní tlak:</b>	max. 8 bary / 116 psi
<b>Přípustná provozní teplota:</b>	max. 80 °C / 176 °F čištění CIP do max. 90 °C / 194 °F neseptný, krátkodobý 30 min. čištění SIP do max. 135 °C / 275 °F neseptný, krátkodobý 30 min.
<b>Ovládní:</b>	pneumaticky a ručně
<b>Těsnění:</b>	vlnovec PTFE
<b>Odběr produktu:</b>	trubka DN8 (10 x 1 mm), další možnosti připojení na vyžádání
<b>Proplachovací parní přípojka:</b>	trubka DN8 (10 x 1 mm) volitelně, další možnosti připojení na vyžádání
<b>Varianty připojení:</b>	Svěrné hrdlo podle DIN 32676 průměr talíře 34 mm

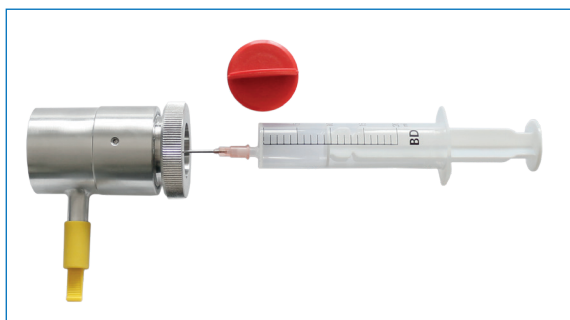
## Odebírač vzorků Vario



Verze AWH Vario je vzorkovací ventil, kterým lze odebírat vzorky produktů dvěma různými způsoby. Jednak obvyklým postupem, tedy odběrovou trubicí.

Také však pomocí kanyly poháněné membránou, která umožňuje odběr vzorků injekcí nebo hadičkou. Membrána pro opakované použití se při vytažení kanyly opět automaticky uzavře. Kontaminace zvenku je tak omezena na minimum.

Odebírač vzorků Vario DN40 přivařovací provedení



Odebírač vzorků Vario DN40 přivařovací provedení se stříkačkou

## Technické údaje

<b>Materiál:</b>	v kontaktu produktem: 1.4404 (316L)
<b>Povrchy:</b>	v kontaktu s povrchem: Ra ≤ 0,8 μm
<b>Provozní tlak:</b>	max. 4 bary / 58 psi
<b>Odběr kanylou:</b>	max. 2 bary / 29 psi (Bezpodmínečně si prosím pozorně přečtete kapitolu „Odběr vzorku pomocí kanyly“ v provozním návodu.)
<b>Přípustná provozní teplota:</b>	max. 80 °C / 176 °F čištění CIP do max. 90 °C / 194 °F neseptný, krátkodobý 30 min. čištění SIP do max. 135 °C / 275 °F neseptný, krátkodobý 30 min.
<b>Těsnění:</b>	Membrána: EPDM, FKM a silikon
<b>Odběr produktu:</b>	trubka DN8 (10 x 1 mm), další možnosti připojení na vyžádání
<b>Varianty připojení:</b>	Přivařovací verze pro trubku DN15 (19 x 1,5 mm) Přivařovací verze pro trubku DN40 (41 x 1,5 mm) Závit pro zašroubování R 1/2" vnější závit

## Vzorkovací ventil ECO



Verze AWH ECO je cenově dostupný základní model ze sortimentu výrobků AWH. Je vhodný pro odběr vzorků kapalin z nádrží a potrubí v zařízeních nápojářského a potravinářského průmyslu. Tento odebírač vzorků se dodává ve verzi pro zašroubování a přivaření. Utěšňuje se zátkou z PTFE, která jej uzavírá v blízkosti produktu.

Vzorkovací ventil ECO s vnějším závitem R 1/2"

## Technické údaje

<b>Materiál:</b>	v kontaktu produktem: 1.4404 (316L)
<b>Povrchy:</b>	v kontaktu s povrchem: $Ra \leq 0,8 \mu\text{m}$
<b>Provozní tlak:</b>	max. 10 barů / 145 psi
<b>Přípustná provozní teplota:</b>	max. 80 °C / 176 °F čištění CIP do max. 90 °C / 194 °F neseptný, krátkodobý 30 min. čištění SIP do max. 135 °C / 275 °F neseptný, krátkodobý 30 min.
<b>Ovládání:</b>	ručně
<b>Těsnění:</b>	Zátka: PTFE, O-kroužek: EPDM
<b>Odběr produktu:</b>	Hadicová přípojka (vnější průměr 10 mm) Vnitřní průměr cca 6,5 mm
<b>Variety připojení:</b>	Přivařovací verze pro trubku DN25 (29 x 1,5 mm) Závit pro zašroubování R 1/2" vnější závit

Armaturenwerk Hötensleben GmbH  
Schulstr. 5-6  
D-39393 Hötensleben

Tel: +49 39405 92-0  
Fax: +49 39405 92-111  
E-Mail: info@awh.eu  
<http://www.awh.eu>

## NEUMO Ehrenberg Group

