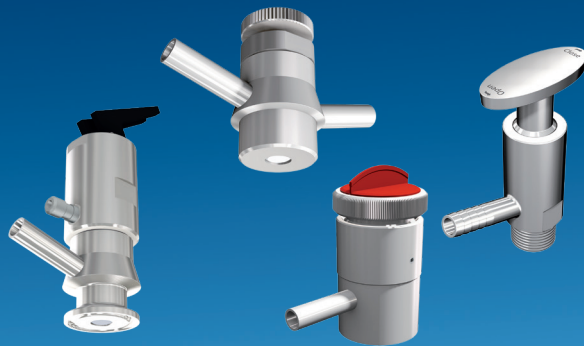


Datenblatt Probenahmeventile



Hygienisches EHEDG zertifiziertes Probenahmeventil



Probenahmeventil im Querschnitt mit optimiertem Ventilsitz und Spülanschluss

Wir machen Hygiene preiswert. Ein Anspruch der sich nun auch im weiterentwickelten AWH Probenahmeventil wieder findet. Wenn es um die Bestimmung von Geschmack, Aussehen, mikrobiologischen und chemischen Werten geht, steht die Entnahme von unverfälschten Proben an vorderster Stelle.

Unser hygienisches Probenahmeventil wurde speziell für diese Anwendungen entwickelt. Seine sehr gute Reinigbarkeit wurde in 2016 durch die EHEDG bestätigt. Eine Kontamination Ihrer Produkte bei sachgemäßer Verwendung ist somit ausgeschlossen.

Das neue AWH Probenahmeventil ist in vier verschiedenen Versionen erhältlich und bietet aufgrund seiner unterschiedlichen Anschlussvarianten eine Vielzahl von Anwendungsmöglichkeiten, ob als Einschweis-, Anschweis-, Einschraubversion, oder mit Clampstutzen. Die Anbringung eines optionalen Spülanschlusses ist für alle Versionen möglich.

Technische Daten

Material:	produktberührt: 1.4404 (316L)
Oberflächen:	produktberührt: $Ra \leq 0,8 \mu m$
Betriebsdruck:	max. 10 bar / 145 psi
zulässige Betriebstemperatur:	max. 80 °C / 176 °F CIP Reinigung bis max. 90 °C / 194 °F ungeschaltet, kurzzeitig 30 min. SIP Reinigung bis max. 135 °C / 275 °F ungeschaltet, kurzzeitig 30 min.
Betätigung:	manuell
Dichtung:	PTFE Faltenbalg
Produktentnahme:	Rohr DN8 (10 x 1 mm), weitere auf Anfrage
Spül-Dampfanschluss:	Rohr DN8 (10 x 1 mm) optional, weitere auf Anfrage

Pneumatisches Probenahmeventil



Mit dem hygienischen, pneumatischen Kompakt Air Probenahmeventil gibt es nun auch ein automatisches Probenahmesystem mit zusätzlicher manueller Betätigung im AWH Portfolio.

Das Probenahmeventil hat als Anschluss eine Klemmverbindung gem. DIN 32676 und ist mit dem AWH Connect Tankverbindungsflanschsystem kompatibel. Konstruktiv folgen wir hier dem bereits bewährten hygienischen Probenahmeventil mit Handbetätigung.

Die Anbringung eines optionalen Spülanschlusses ist für diese Variante auf Wunsch erhältlich. Somit ist eine Anbindung in ein automatisiertes CIP/SIP System möglich. Neben den vielfältigen, vorgegebenen Varianten im AWH Probennehmer Portfolio können auch kundenspezifische Lösungen realisiert werden.

Pneumatisches Probenahmeventil



Pneumatisches Probenahmeventil angeschlossen am AWH-Connect

Technische Daten

Material:	produktberührt: 1.4404 (316L)
Oberflächen:	produktberührt: Ra ≤ 0,8 µm
Betriebsdruck:	max. 8 bar / 116 psi
zulässige Betriebstemperatur:	max. 80 °C / 176 °F CIP Reinigung bis max. 90 °C / 194 °F ungeschaltet, kurzzeitig 30 min. SIP Reinigung bis max. 135 °C / 275 °F ungeschaltet, kurzzeitig 30 min.
Betätigung:	pneumatisch und manuell
Dichtung:	PTFE Faltenbalg
Produktentnahme:	Rohr DN8 (10 x 1 mm), weitere auf Anfrage
Spül-Dampfanschluss:	Rohr DN8 (10 x 1 mm) optional, weitere auf Anfrage
Anschlussvarianten:	Klemmstutzen gem. DIN 32676 Tellerdurchmesser 34 mm

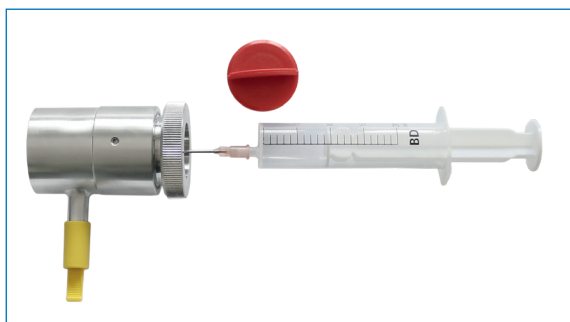
Probenehmer Vario



Probenehmer Vario DN40 Schweißausführung

Die AWH Vario Version ist ein Probenahmeventil mit dem auf zwei Arten Produktproben entnommen werden können. Einmal auf die herkömmliche Weise über das Entnahmerohr.

Darüber hinaus mittels einer Kanüle, welche man durch die Membrane treibt, um dann über eine Spritze oder einen Schlauch Proben zu entnehmen. Die mehrfach verwendbare Membrane verschließt sich beim Herausziehen der Kanüle automatisch wieder. Eine Kontamination von Außen ist somit auf ein Minimum reduziert.



Probenehmer Vario DN40 Schweißausführung mit Spritze

Technische Daten

Material:	produktberührt: 1.4404 (316L)
Oberflächen:	produktberührt: Ra ≤ 0,8 µm
Betriebsdruck:	max. 4 bar / 58 psi
Entnahme mit Kanüle:	max. 2 bar / 29 psi (Bitte unbedingt das Kapitel "Probenahme mittels Kanüle" in der Betriebsanleitung aufmerksam lesen.)
zulässige Betriebstemperatur:	max. 80 °C / 176 °F CIP Reinigung bis max. 90 °C / 194 °F ungeschaltet, kurzzeitig 30 min. SIP Reinigung bis max. 135 °C / 275 °F ungeschaltet, kurzzeitig 30 min.
Dichtung:	Membran: EPDM, FKM und Silikon
Produktentnahme:	Rohr DN8 (10 x 1 mm), weitere auf Anfrage
Anschlussvarianten:	Schweißversion für Rohr DN15 (19 x 1,5 mm) Schweißversion für Rohr DN40 (41 x 1,5 mm) Einschraubgewinde R 1/2" Aussengewinde

ECO Probenahmeventil



Die AWH ECO Version ist der preiswerte Einstieg in das AWH Produktportfolio. Geeignet zur Produktentnahme von Flüssigkeiten aus Tanks und Rohrleitungen in Anlagen der Getränke- und Nahrungsmittelindustrie. Erhältlich ist der Probenehmer als Einschraub- und Anschweißversion. Abgedichtet wird mittels PTFE Stopfen, der nahe dem Produkt abschließt.

ECO Probenahmeventil mit R 1/2" Aussengewinde

Technische Daten

Material:	produktberührt: 1.4404 (316L)
Oberflächen:	produktberührt: Ra ≤ 0,8 µm
Betriebsdruck:	max. 10 bar / 145 psi
zulässige Betriebstemperatur:	max. 80 °C / 176 °F CIP Reinigung bis max. 90 °C / 194 °F ungeschaltet, kurzzeitig 30 min. SIP Reinigung bis max. 135 °C / 275 °F ungeschaltet, kurzzeitig 30 min.
Betätigung:	manuell
Dichtung:	Stopfen: PTFE, O-Ring: EPDM
Produktentnahme:	Schlauchanschluss (AD 10 mm) Innendurchmesser ca. 6,5 mm
Anschlussvarianten:	Schweißversion für Rohr DN25 (29 x 1,5 mm) Einschraubgewinde R 1/2" Aussengewinde

Armaturenwerk Hötensleben GmbH
Schulstr. 5-6
D-39393 Hötensleben

Tel: +49 39405 92-0
Fax: +49 39405 92-111
E-Mail: info@awh.eu
<http://www.awh.eu>

NEUMO Ehrenberg Group

