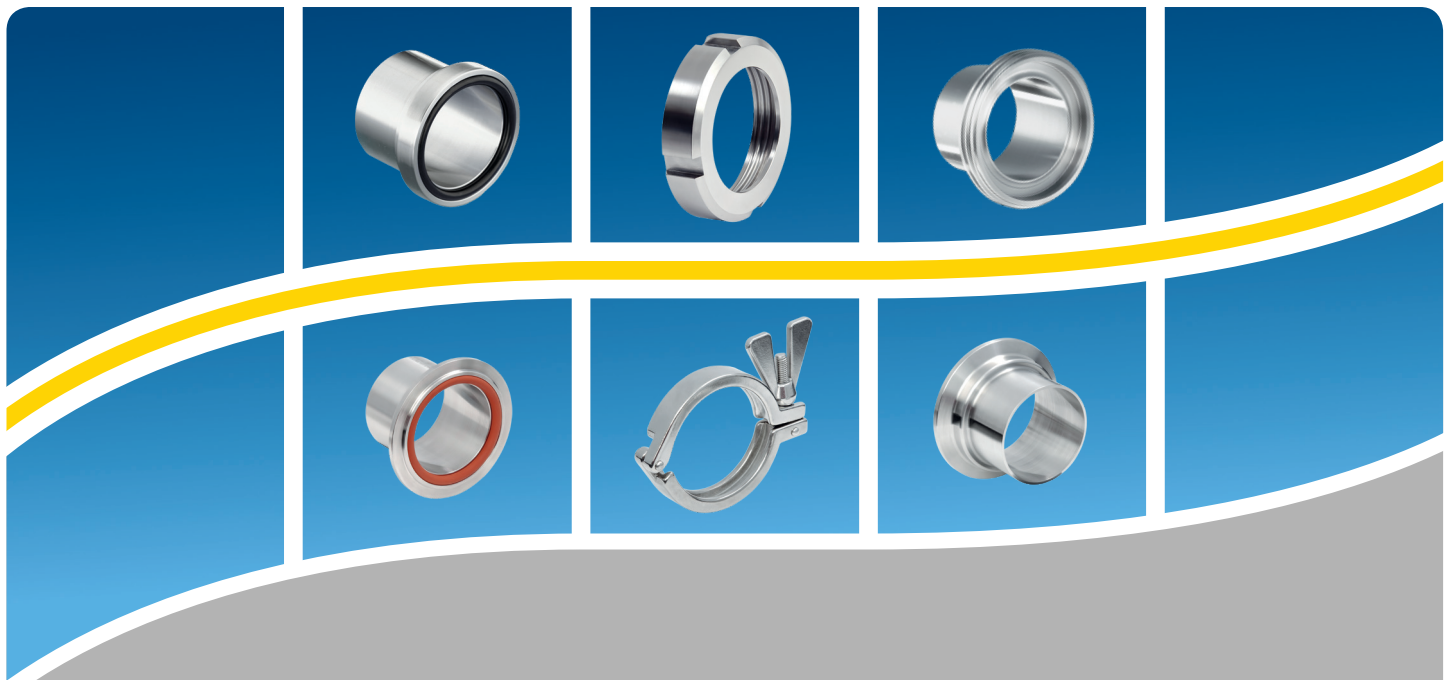


# Соединения DIN 11864 / DIN 11853





Оглавление

	Страница
Сборочные чертежи	5
Трубное резьбовое соединение DIN 11864-1 для трубы согласно DIN 11866 (ряд A)	6
Фланцевое соединение DIN 11864-2 для трубы согласно DIN 11866 (ряд A)	10
Эжжимное соединение DIN 11864-3 для трубы согласно DIN 11866 (ряд A)	14
Трубное резьбовое соединение DIN 11864-1 для трубы согласно DIN 11866 (ряд B)	18
Фланцевое соединение DIN 11864-2 для трубы согласно DIN 11866 (ряд B)	22
Эжжимное соединение DIN 11864-3 для трубы согласно DIN 11866 (ряд B)	26
Трубное резьбовое соединение DIN 11864-1 для трубы согласно DIN 11866 (ряд C)	30
Фланцевое соединение DIN 11864-2 для трубы согласно DIN 11866 (ряд C)	34
Эжжимное соединение DIN 11864-3 для трубы согласно DIN 11866 (ряд C)	38
Трубное резьбовое соединение DIN 11853-1 для трубы согласно DIN 11866 (ряд A) и DIN EN 10357 (ряд A)	42
Фланцевое соединение DIN 11853-2 для трубы согласно DIN 11866 (ряд A) и DIN EN 10357 (ряд A)	46
Эжжимное соединение DIN 11853-3 для трубы согласно DIN 11866 (ряд A) и DIN EN 10357 (ряд A)	48
Трубное резьбовое соединение DIN 11853-1 для трубы согласно DIN 11866 (ряд B) и DIN EN 10357 (ряд C)	50
Фланцевое соединение DIN 11853-2 для трубы согласно DIN 11866 (ряд B) и DIN EN 10357 (ряд C)	54
Эжжимное соединение DIN 11853-3 для трубы согласно DIN 11866 (ряд B) и DIN EN 10357 (ряд C)	56
Трубное резьбовое соединение DIN 11853-1 для трубы согласно DIN 11866 (ряд C) и DIN EN 10357 (ряд D)	58
Фланцевое соединение DIN 11853-2 для трубы согласно DIN 11866 (ряд C) и DIN EN 10357 (ряд D)	62
Эжжимное соединение DIN 11853-3 для трубы согласно DIN 11866 (ряд C) и DIN EN 10357 (ряд D)	64
Технические данные	66

**Вышеназванные изделия поставляются с уплотнением из ЭПДМ  
Уплотнения другого качества можно заказать отдельно.**

Придерживаясь технических параметров DIN 11864 и DIN 11853, соединения для асептических и гигиенических применений могут быть успешно использованы на практике. Специально для этого компания AWH разработала эффективные методы оптимизации производственного процесса и испытательные устройства.

Соединения для асептических и гигиенических применений совместимы и отличаются друг от друга осевой длиной, материалом и диапазоном (глухие детали доступны только в исполнении DIN 11864). В стандартном исполнении соединения поставляются для размеров трубопроводов согласно DIN 11866. Ряд А, В, С.

В настоящем каталоге представлено большое количество вариантов программы DIN 11864 и DIN 11853. При заказе изделий специальной конструкции обратитесь к нашим компетентным специалистам.



Приведенные в этом каталоге соединения 3-A F-Comp для асептических и гигиенических применений серий DIN 11853 и DIN 11864 превосходят требования вышеуказанных стандартов и полностью соответствуют требованиям 3-A Санитарной нормы 63-04. Кроме того, мы предлагаем уплотнительные кольца круглого сечения, соответствующие Санитарному стандарту 3-A 18-03.



Наша компания сертифицирована по DIN EN ISO 9001 : 2015

### Немецкие стандарты

#### DIN 11864 Часть 1–3

- Компоненты из нержавеющей стали для асептического применения в химической и фармацевтической промышленности

- **DIN 11864 – 1: Резьбовые соединения**
- **DIN 11864 – 2: Фланцы**
- **DIN 11864 – 3: Эжжимные соединения**

**в добротe поверхности**      H3 - внутри  $Ra \leq 0,8\mu m$  и внешняя  $Ra \leq 1,0\mu m$   
HE4 - внутри e-полированные  $Ra \leq 0,4\mu m$  и внешняя  $Ra \leq 1,0\mu m$

#### DIN 11853 Часть 1–3

- Компоненты из нержавеющей стали для гигиенических применений в пищевой и химической промышленности

- **DIN 11853 – 1: Резьбовые соединения**
- **DIN 11853 – 2: Фланцы**
- **DIN 11853 – 3: Эжжимные соединения**

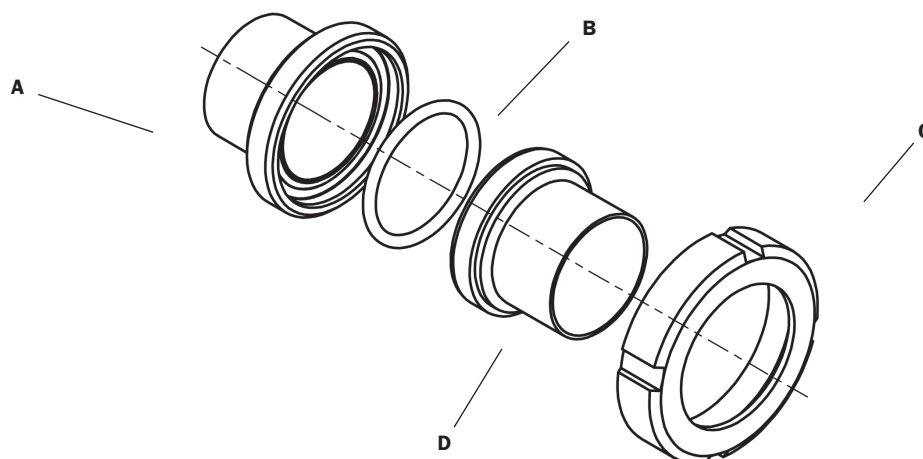
**в добротe поверхности**      H2 - внутри  $Ra \leq 0,8\mu m$  и внешняя  $Ra \leq 1,6\mu m$

описаны в настоящем каталоге.

Для повышенных гигиенических требований компания AWH, входящая в группу **NEUMO-ERENBERG-GRUPPE**, предлагает вам соединения серии **BioConnect®** и **Connect S®**. При необходимости обращайтесь к нашим компетентным специалистам.

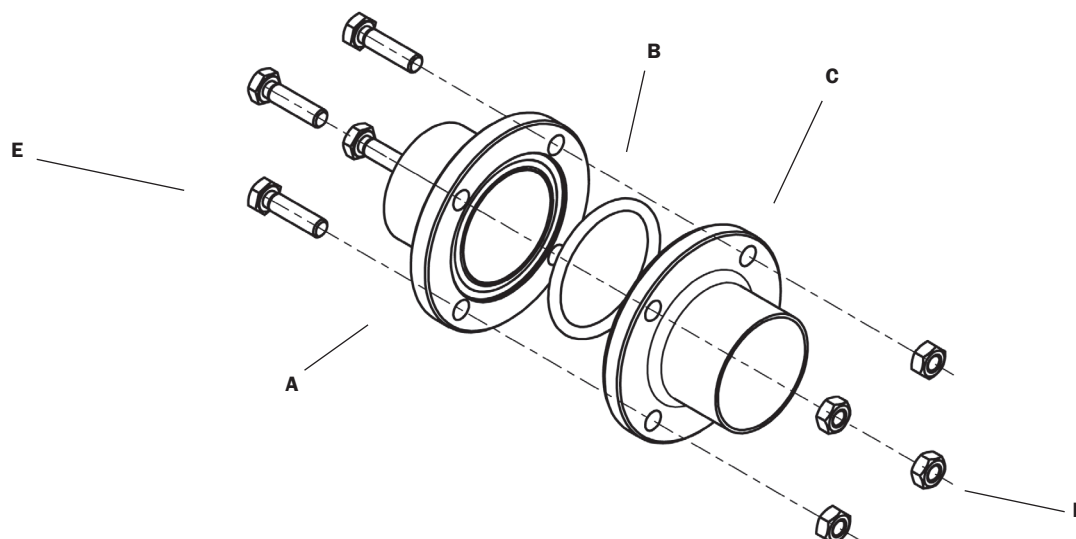
## Сборочные чертежи

### Трубное резьбовое соединение



- A** резьбовой патрубок (GS)
- B** уплотнительное кольцо круглого сечения
- C** шлицевая гайка
- D** муфта с двусторонней внутренней резьбой (BS)

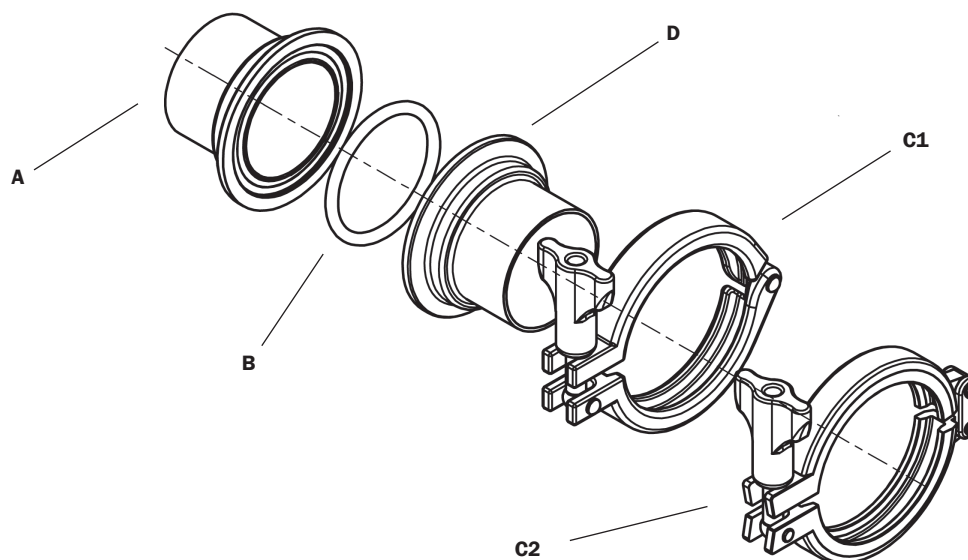
### Фланцевое соединение



- A** шлицевой фланец (NF)
- B** уплотнительное кольцо круглого сечения
- C** фланец с буртиком (BF)
- D** шестигранная гайка
- E** винт с шестигранной головкой

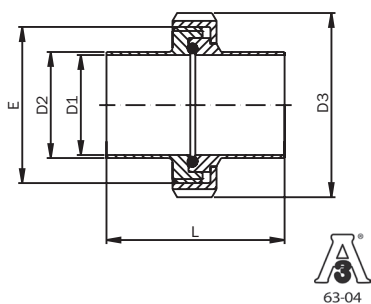
Примечание: от DN 65 / DN ISO 76.1 / DN дюйм 2 1/2" более 4 болтов из-за сопротивления давлению.

### Зажимное соединение



- A** зажимная шлицевая муфта (NKS)
- B** уплотнительное кольцо круглого сечения
- Стяжной хомут
- C1** хомут с одинарным сочленением
- C2** хомут с двойным сочленением
- D** зажимная муфта с двусторонней внутренней резьбой (BKS)

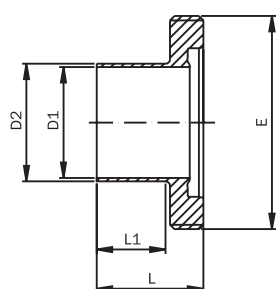
## Трубное резьбовое соединение DIN 11864-1 для трубы согласно DIN 11866 (ряд А)



Поставляется по деталям!

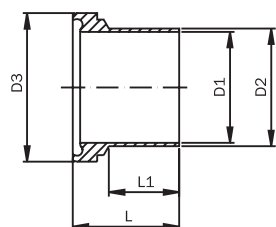
### Трубное соединение DIN

DN DIN	D1	D2	D3	E	L	Масса [кг]
10	10	13	38	Rd 28 x 1/8"	76	0,15
15	16	19	44	Rd 34 x 1/8"	76	0,19
20	20	23	54	Rd 44 x 1/6"	76	0,31
25	26	29	63	Rd 52 x 1/6"	77	0,43
32	32	35	70	Rd 58 x 1/6"	88	0,53
40	38	41	78	Rd 65 x 1/6"	88	0,61
50	50	53	92	Rd 78 x 1/6"	89	0,80
65	66	70	112	Rd 95 x 1/6"	113	1,35
80	81	85	127	Rd 110 x 1/4"	117	1,89
100	100	104	148	Rd 130 x 1/4"	120	2,46



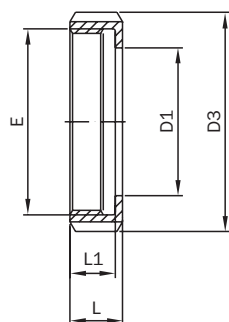
### Резьбовой патрубков DIN

DN DIN	D1	D2	E	L	L1	Масса [кг]
10	10	13	Rd 28 x 1/8"	41	27	0,05
15	16	19	Rd 34 x 1/8"	41	27	0,07
20	20	23	Rd 44 x 1/6"	43	26	0,13
25	26	29	Rd 52 x 1/6"	43	26	0,16
32	32	35	Rd 58 x 1/6"	48	32	0,18
40	38	41	Rd 65 x 1/6"	48	31	0,22
50	50	53	Rd 78 x 1/6"	48	30	0,28
65	66	70	Rd 95 x 1/6"	60	40	0,45
80	81	85	Rd 110 x 1/4"	64	40	0,69
100	100	104	Rd 130 x 1/4"	64	40	0,80



### Муфта с двусторонней внутренней резьбой DIN

DN DIN	D1	D2	D3	L	L1	Масса [кг]
10	10	13	21,9	39	27	0,03
15	16	19	27,9	39	27	0,04
20	20	23	35,9	38	26	0,06
25	26	29	42,9	40	26	0,09
32	32	35	48,9	47	32	0,12
40	38	41	54,9	47	31	0,14
50	50	53	66,9	48	30	0,19
65	66	70	84,9	61	40	0,35
80	81	85	98,9	61	40	0,40
100	100	104	118,9	66	40	0,58



### Шлицевая гайка DIN 11851 с выточкой

DN DIN	D1	D3	E	L	L1	Масса [кг]
10	19	38	Rd 28 x 1/8"	18	15	0,07
15	25	44	Rd 34 x 1/8"	18	15	0,08
20	31	54	Rd 44 x 1/6"	20	17	0,13
25	36	63	Rd 52 x 1/6"	21	18	0,18
32	42	70	Rd 58 x 1/6"	21	18	0,22
40	49	78	Rd 65 x 1/6"	21	18	0,25
50	62	92	Rd 78 x 1/6"	22	19	0,33
65	80	112	Rd 95 x 1/6"	25	21	0,55
80	94	127	Rd 110 x 1/4"	29	25	0,80
100	115	148	Rd 130 x 1/4"	31	26	1,08

## Трубное резьбовое соединение DIN 11864-1 для трубы согласно DIN 11866 (ряд А)

### Трубное соединение DIN

1.4404 (316L) / НЗ		
DN DIN	Цена/евро	Артикул №
10	32,44	112L 00 40 2/1
15	34,93	112L 00 41 2/1
20	37,34	112L 00 42 2/1
25	39,14	112L 00 43 2/1
32	43,48	112L 00 44 2/1
40	45,31	112L 00 45 2/1
50	55,85	112L 00 46 2/1
65	78,39	112L 00 09 2/1
80	111,25	112L 00 10 2/1
100	154,55	112L 00 12 2/1

### Резьбовой патрубков DIN

1.4404 (316L) / НЗ			1.4404 (316L) / HE4	
DN DIN	Цена/евро	Артикул №	Цена/евро	Артикул №
10	12,90	1121 00 40 2	16,15	1121 00 40 2 HE4
15	12,90	1121 00 41 2	16,15	1121 00 41 2 HE4
20	14,00	1121 00 42 2	17,50	1121 00 42 2 HE4
25	15,00	1121 00 43 2	18,00	1121 00 43 2 HE4
32	17,00	1121 00 44 2	20,40	1121 00 44 2 HE4
40	17,80	1121 00 45 2	21,40	1121 00 45 2 HE4
50	22,70	1121 00 46 2	27,25	1121 00 46 2 HE4
65	26,00	1121 00 09 2	31,20	1121 00 09 2 HE4
80	45,85	1121 00 10 2	55,10	1121 00 10 2 HE4
100	63,95	1121 00 12 2	76,75	1121 00 12 2 HE4

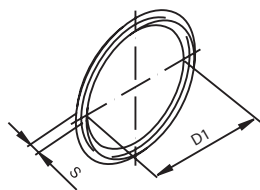
### Муфта с двусторонней внутренней резьбой DIN

1.4404 (316L) / НЗ			1.4404 (316L) / HE4	
DN DIN	Цена/евро	Артикул №	Цена/евро	Артикул №
10	8,50	1123 00 40 2	10,65	1123 00 40 2 HE4
15	9,20	1123 00 41 2	11,05	1123 00 41 2 HE4
20	11,00	1123 00 42 2	13,75	1123 00 42 2 HE4
25	11,90	1123 00 43 2	14,30	1123 00 43 2 HE4
32	13,70	1123 00 44 2	16,45	1123 00 44 2 HE4
40	14,40	1123 00 45 2	17,30	1123 00 45 2 HE4
50	18,15	1123 00 46 2	21,80	1123 00 46 2 HE4
65	32,15	1123 00 09 2	38,60	1123 00 09 2 HE4
80	36,60	1123 00 10 2	43,95	1123 00 10 2 HE4
100	53,80	1123 00 12 2	64,60	1123 00 12 2 HE4

### Шлицевая гайка DIN 11851 с выточкой

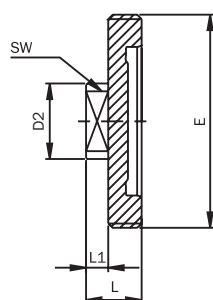
1.4307 (304L) полир.		
DN DIN	Цена/евро	Артикул №
10	6,18	11003 000 010 10
15	7,97	11003 000 015 10
20	7,48	11003 000 020 10
25	7,38	11003 000 025 10
32	7,92	11003 000 032 10
40	8,25	11003 000 040 10
50	9,68	11003 000 050 10
65	14,82	11003 000 065 10
80	23,28	11003 000 080 10
100	30,92	11003 000 100 10

## Трубное резьбовое соединение DIN 11864-1 для трубы согласно DIN 11866 (ряд А)



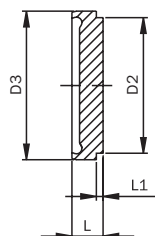
Уплотнительное кольцо круглого сечения

DN DIN	D1	S
10	12	3,5
15	18	3,5
20	22	3,5
25	28	3,5
32	34	5
40	40	5
50	52	5
65	68	5
80	83	5
100	102	5
125	127	5
150	152	5



Глухой резьбовой штуцер DIN

DN DIN	D2	E	SW	L	L1	Масса [кг]
10	22	Rd 28 x 1/8"	17	24	12	0,07
15	22	Rd 34 x 1/8"	17	24	12	0,10
20	22	Rd 44 x 1/6"	17	24	10	0,16
25	40	Rd 52 x 1/6"	27	24	10	0,23
32	40	Rd 58 x 1/6"	27	24	10	0,25
40	40	Rd 65 x 1/6"	27	24	10	0,30
50	40	Rd 78 x 1/6"	27	24	10	0,39
65	48	Rd 95 x 1/6"	32	28	12	0,60
80	48	Rd 110 x 1/4"	32	28	8	1,07
100	48	Rd 130 x 1/4"	32	30	10	1,27



Глухая муфта с двусторонней внутренней резьбой DIN

DN DIN	D3	D2	L	L1	Масса [кг]
10	21,9	18	9	3	0,02
15	27,9	24	9	3	0,03
20	35,9	30	10	3	0,06
25	42,9	35	12	3	0,10
32	48,9	41	13	3	0,13
40	54,9	48	13	3	0,16
50	66,9	61	14	3	0,27
65	84,9	79	16	4	0,52
80	98,9	93	16	4	0,70
100	118,9	114	20	5	1,37





## Трубное резьбовое соединение DIN 11864-1 для трубы согласно DIN 11866 (ряд А)

### Уплотнительное кольцо круглого сечения

EPDM			FKM			PTFE		
DN DIN	Запасные части цены/евро	Артикул №	Запасные части цены/евро	Артикул №	Надбавка к цене/евро	Запасные части цены/евро	Артикул №	Надбавка к цене/евро
10	4,86	1129 00 40 1	9,71	1129 00 40 2	4,86	11,18	1129 00 40 4	6,32
15	4,86	1129 00 41 1	9,71	1129 00 41 2	4,86	11,18	1129 00 41 4	6,32
20	4,86	1129 00 42 1	9,71	1129 00 42 2	4,86	11,18	1129 00 42 4	6,32
25	4,86	1129 00 43 1	9,71	1129 00 43 2	4,86	11,18	1129 00 43 4	6,32
32	4,86	1129 00 44 1	9,71	1129 00 44 2	4,86	11,18	1129 00 44 4	6,32
40	4,86	1129 00 45 1	9,71	1129 00 45 2	4,86	11,18	1129 00 45 4	6,32
50	5,32	1129 00 46 1	10,63	1129 00 46 2	5,32	12,24	1129 00 46 4	6,92
65	5,42	1129 00 09 1	10,84	1129 00 09 2	5,42	12,47	1129 00 09 4	7,05
80	5,52	1129 00 10 1	11,04	1129 00 10 2	5,52	12,70	1129 00 10 4	7,18
100	5,88	1129 00 12 1	11,76	1129 00 12 2	5,88	13,52	1129 00 12 4	7,64
125	8,18	1129 00 13 1	16,36	1129 00 13 2	8,18	18,81	1129 00 13 4	10,63
150	9,20	1129 00 15 1	18,41	1129 00 15 2	9,20	21,16	1129 00 15 4	11,96

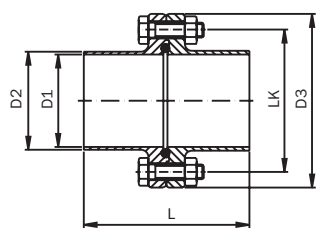
### Глухой резьбовой штуцер DIN

1.4404 (316L) / НЗ			1.4404 (316L) / HE4		
DN DIN	Цена/евро	Артикул №	Цена/евро	Артикул №	
10	18,80	1127 00 40 2	23,50	1127 00 40 2 HE4	
15	18,80	1127 00 41 2	23,50	1127 00 41 2 HE4	
20	18,80	1127 00 42 2	23,50	1127 00 42 2 HE4	
25	19,00	1127 00 43 2	23,75	1127 00 43 2 HE4	
32	21,60	1127 00 44 2	25,95	1127 00 44 2 HE4	
40	22,40	1127 00 45 2	26,90	1127 00 45 2 HE4	
50	31,50	1127 00 46 2	37,80	1127 00 46 2 HE4	
65	41,90	1127 00 09 2	50,30	1127 00 09 2 HE4	
80	54,70	1127 00 10 2	65,65	1127 00 10 2 HE4	
100	64,80	1127 00 12 2	77,80	1127 00 12 2 HE4	

### Глухая муфта с двусторонней внутренней резьбой DIN

1.4404 (316L) / НЗ			1.4404 (316L) / HE4		
DN DIN	Цена/евро	Артикул №	Цена/евро	Артикул №	
10	9,30	1125 00 40 2	11,65	1125 00 40 2 HE4	
15	9,30	1125 00 41 2	11,65	1125 00 41 2 HE4	
20	9,30	1125 00 42 2	11,65	1125 00 42 2 HE4	
25	9,30	1125 00 43 2	11,65	1125 00 43 2 HE4	
32	9,80	1125 00 44 2	11,80	1125 00 44 2 HE4	
40	12,70	1125 00 45 2	15,30	1125 00 45 2 HE4	
50	17,10	1125 00 46 2	20,55	1125 00 46 2 HE4	
65	22,50	1125 00 09 2	27,00	1125 00 09 2 HE4	
80	25,70	1125 00 10 2	30,85	1125 00 10 2 HE4	
100	40,00	1125 00 12 2	48,00	1125 00 12 2 HE4	

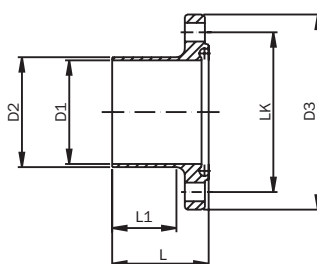
## Фланцевое соединение DIN 11864-2 для трубы согласно DIN 11866 (ряд А)



Поставляется по деталям!

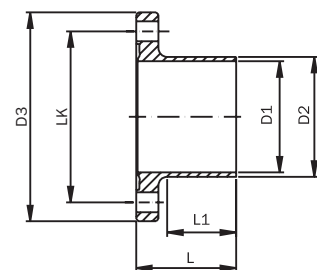
### Фланцевое соединение DIN

DN DIN	D1	D2	D3	LK	L	Масса [кг]	
10	10	13	54	37	4/M8 x 30	80	0,33
15	16	19	59	42	4/M8 x 30	80	0,39
20	20	23	64	47	4/M8 x 30	80	0,45
25	26	29	70	53	4/M8 x 30	80	0,53
32	32	35	76	59	4/M8 x 30	90	0,62
40	38	41	82	65	4/M8 x 30	90	0,70
50	50	53	94	77	4/M8 x 30	90	0,86
65	66	70	113	95	8/M8 x 30	108	1,24
80	81	85	133	112	8/M10 x 35	116	1,86
100	100	104	159	137	8/M10 x 40	116	2,88
125	125	129	183	161	8/M10 x 40	120	3,46
150	150	154	213	188	8/M12 x 50	120	4,82



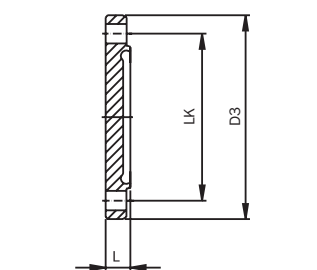
### Шлицевой фланец DIN

DN DIN	D1	D2	D3	LK	L	L1	Масса [кг]	
10	10	13	54	37	4 x Ø9	41,5	26	0,16
15	16	19	59	42	4 x Ø9	41,5	26	0,20
20	20	23	64	47	4 x Ø9	41,5	26	0,23
25	26	29	70	53	4 x Ø9	41,5	26	0,27
32	32	35	76	59	4 x Ø9	46,5	31	0,32
40	38	41	82	65	4 x Ø9	46,5	31	0,36
50	50	53	94	77	4 x Ø9	46,5	31	0,44
65	66	70	113	95	8 x Ø9	55,5	42	0,63
80	81	85	133	112	8 x Ø11	59,5	42	0,94
100	100	104	159	137	8 x Ø11	59,5	42	1,46
125	125	129	183	161	8 x Ø11	61,5	42	1,75
150	150	154	213	188	8 x Ø14	61,5	40	2,44



### Фланец с буртиком DIN

DN DIN	D1	D2	D3	LK	L	L1	Масса [кг]	
10	10	13	54	37	4 x Ø9	40	26	0,16
15	16	19	59	42	4 x Ø9	40	26	0,19
20	20	23	64	47	4 x Ø9	40	26	0,23
25	26	29	70	53	4 x Ø9	40	26	0,26
32	32	35	76	59	4 x Ø9	45	31	0,30
40	38	41	82	65	4 x Ø9	45	31	0,34
50	50	53	94	77	4 x Ø9	45	31	0,42
65	66	70	113	95	8 x Ø9	54	42	0,60
80	81	85	133	112	8 x Ø11	58	42	0,91
100	100	104	159	137	8 x Ø11	58	42	1,42
125	125	129	183	161	8 x Ø11	60	42	1,71
150	150	154	213	188	8 x Ø14	60	40	2,38



### Глухой шлицевой фланец DIN

DN DIN	D3	LK	L	Масса [кг]	
10	54	37	4 x Ø9	11,5	0,04
15	59	42	4 x Ø9	11,5	0,06
20	64	47	4 x Ø9	11,5	0,08
25	70	53	4 x Ø9	11,5	0,11
32	76	59	4 x Ø9	11,5	0,14
40	82	65	4 x Ø9	11,5	0,18
50	94	77	4 x Ø9	11,5	0,26
65	113	95	8 x Ø9	11,5	0,38
80	133	112	8 x Ø11	13,5	0,63
100	159	137	8 x Ø11	15,5	1,09
125	183	161	8 x Ø11	15,5	1,59
150	213	188	8 x Ø14	17,5	2,52

## Фланцевое соединение DIN 11864-2 для трубы согласно DIN 11866 (ряд А)

### Фланцевое соединение DIN

1.4404 (316L) / НЗ		
DN DIN	Цена/евро	Артикул №
10	44,75	113L 00 40 2/1
15	46,00	113L 00 41 2/1
20	46,50	113L 00 42 2/1
25	47,00	113L 00 43 2/1
32	49,70	113L 00 44 2/1
40	55,21	113L 00 45 2/1
50	58,40	113L 00 46 2/1
65	75,07	113L 00 09 2/1
80	105,82	113L 00 10 2/1
100	145,38	113L 00 12 2/1
125	228,58	113L 00 13 2/1
150	320,75	113L 00 15 2/1

### Шлицевой фланец DIN

1.4404 (316L) / НЗ			1.4404 (316L) / HE4	
DN DIN	Цена/евро	Артикул №	Цена/евро	Артикул №
10	19,30	1131 00 40 2	23,20	1131 00 40 2 HE4
15	20,00	1131 00 41 2	24,00	1131 00 41 2 HE4
20	20,40	1131 00 42 2	24,50	1131 00 42 2 HE4
25	20,60	1131 00 43 2	24,75	1131 00 43 2 HE4
32	21,60	1131 00 44 2	24,90	1131 00 44 2 HE4
40	24,80	1131 00 45 2	28,55	1131 00 45 2 HE4
50	26,00	1131 00 46 2	29,90	1131 00 46 2 HE4
65	33,70	1131 00 09 2	38,80	1131 00 09 2 HE4
80	46,10	1131 00 10 2	53,05	1131 00 10 2 HE4
100	63,90	1131 00 12 2	73,50	1131 00 12 2 HE4
125	106,00	1131 00 13 2	127,20	1131 00 13 2 HE4
150	150,40	1131 00 15 2	180,50	1131 00 15 2 HE4

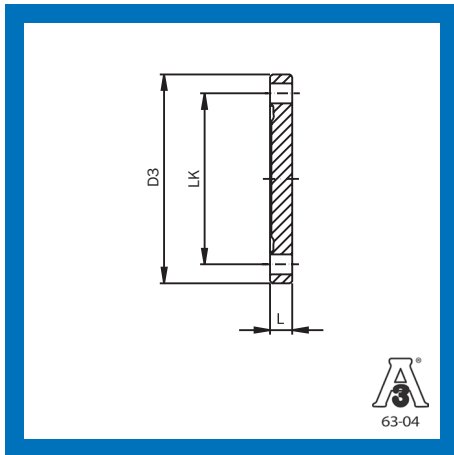
### Фланец с буртиком DIN

1.4404 (316L) / НЗ			1.4404 (316L) / HE4	
DN DIN	Цена/евро	Артикул №	Цена/евро	Артикул №
10	19,00	1133 00 40 2	22,80	1133 00 40 2 HE4
15	19,60	1133 00 41 2	23,55	1133 00 41 2 HE4
20	19,70	1133 00 42 2	23,70	1133 00 42 2 HE4
25	20,00	1133 00 43 2	24,00	1133 00 43 2 HE4
32	21,70	1133 00 44 2	24,95	1133 00 44 2 HE4
40	24,00	1133 00 45 2	27,60	1133 00 45 2 HE4
50	25,50	1133 00 46 2	29,35	1133 00 46 2 HE4
65	32,90	1133 00 09 2	37,85	1133 00 09 2 HE4
80	47,80	1133 00 10 2	55,00	1133 00 10 2 HE4
100	67,90	1133 00 12 2	78,10	1133 00 12 2 HE4
125	106,70	1133 00 13 2	128,05	1133 00 13 2 HE4
150	150,50	1133 00 15 2	180,60	1133 00 15 2 HE4

### Глухой шлицевой фланец DIN

1.4404 (316L) / НЗ			1.4404 (316L) / HE4	
DN DIN	Цена/евро	Артикул №	Цена/евро	Артикул №
10	17,70	1135 00 40 2	21,25	1135 00 40 2 HE4
15	17,70	1135 00 41 2	21,25	1135 00 41 2 HE4
20	18,00	1135 00 42 2	21,60	1135 00 42 2 HE4
25	18,50	1135 00 43 2	22,20	1135 00 43 2 HE4
32	22,00	1135 00 44 2	25,30	1135 00 44 2 HE4
40	22,20	1135 00 45 2	25,60	1135 00 45 2 HE4
50	24,60	1135 00 46 2	28,30	1135 00 46 2 HE4
65	30,60	1135 00 09 2	35,20	1135 00 09 2 HE4
80	38,60	1135 00 10 2	44,40	1135 00 10 2 HE4
100	54,90	1135 00 12 2	63,15	1135 00 12 2 HE4
125	72,00	1135 00 13 2	86,40	1135 00 13 2 HE4
150	97,40	1135 00 15 2	116,90	1135 00 15 2 HE4

## Фланцевое соединение DIN 11864-2 для трубы согласно DIN 11866 (ряд А)



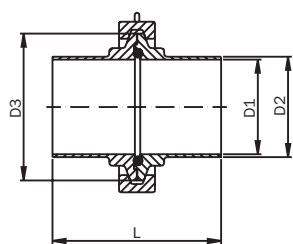
Глухой фланец с буртиком DIN					
DN DIN	D3	LK		L	Масса [кг]
10	54	37	4 x Ø 9	10	0,16
15	59	42	4 x Ø 9	10	0,19
20	64	47	4 x Ø 9	10	0,22
25	70	53	4 x Ø 9	10	0,27
32	76	59	4 x Ø 9	10	0,32
40	82	65	4 x Ø 9	10	0,37
50	94	77	4 x Ø 9	10	0,48
65	113	95	8 x Ø 9	10	0,69
80	133	112	8 x Ø 11	12	1,15
100	159	137	8 x Ø 11	14	1,97
125	183	161	8 x Ø 11	14	2,62
150	213	188	8 x Ø 14	16	4,12

## Фланцевое соединение DIN 11864-2 для трубы согласно DIN 11866 (ряд А)

### Глухой фланец с буртиком DIN

1.4404 (316L) / НЗ			1.4404 (316L) / HE4		
DN DIN	Цена/евро	Артикул №	Цена/евро	Артикул №	
10	15,40	1137 00 40 2	18,50	1137 00 40 2 HE4	
15	15,40	1137 00 41 2	18,50	1137 00 41 2 HE4	
20	15,40	1137 00 42 2	18,50	1137 00 42 2 HE4	
25	16,20	1137 00 43 2	18,70	1137 00 43 2 HE4	
32	17,55	1137 00 44 2	20,20	1137 00 44 2 HE4	
40	18,00	1137 00 45 2	20,70	1137 00 45 2 HE4	
50	20,70	1137 00 46 2	23,85	1137 00 46 2 HE4	
65	27,10	1137 00 09 2	31,20	1137 00 09 2 HE4	
80	36,60	1137 00 10 2	42,10	1137 00 10 2 HE4	
100	48,90	1137 00 12 2	56,25	1137 00 12 2 HE4	
125	69,30	1137 00 13 2	83,16	1137 00 13 2 HE4	
150	97,50	1137 00 15 2	117,00	1137 00 15 2 HE4	

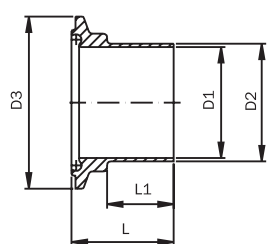
## Зажимное соединение DIN 11864-3 для трубы согласно DIN 11866 (ряд А)



Поставляется по деталям!

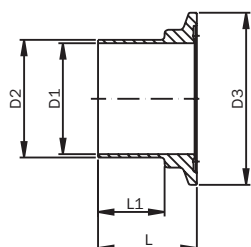
### Зажимное соединение DIN

DN DIN	D1	D2	D3	L	Масса [кг]
10	10	13	34	76	0,18
15	16	19	34	76	0,18
20	20	23	50,5	76	0,48
25	26	29	50,5	77	0,47
32	32	35	50,5	88	0,46
40	38	41	64	88	0,57
50	50	53	77,5	89	0,74
65	66	70	91	113	0,99
80	81	85	106	117	1,14
100	100	104	130	120	1,36



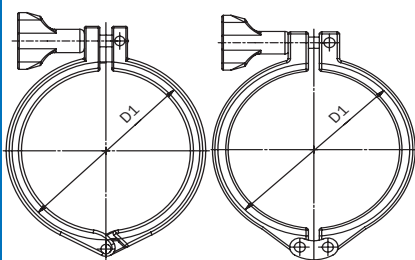
### Шлицевой зажим DIN

DN DIN	D1	D2	D3	L	L1	Масса [кг]
10	10	13	34	39,5	26	0,04
15	16	19	34	39,5	26	0,04
20	20	23	50,5	39,5	26	0,09
25	26	29	50,5	40	28	0,09
32	32	35	50,5	45,5	30	0,09
40	38	41	64	45,5	30	0,13
50	50	53	77,5	46	30	0,17
65	66	70	91	58	40	0,26
80	81	85	106	60	40	0,30
100	100	104	130	61,5	40	0,40



### Зажим с буртиком DIN

DN DIN	D1	D2	D3	L	L1	Масса [кг]
10	10	13	34	38	26	0,04
15	16	19	34	38	26	0,04
20	20	23	50,5	38	26	0,08
25	26	29	50,5	38,5	28	0,07
32	32	35	50,5	44	30	0,06
40	38	41	64	44	30	0,10
50	50	53	77,5	44,5	30	0,14
65	66	70	91	56,5	40	0,21
80	81	85	106	58,5	40	0,25
100	100	104	130	60	40	0,35



Применимые правила, положения и Стандарты должны соблюдаться.

### Стяжной хомут

DN DIN	D1	OC [кг]	DC [кг]
10	34	0,213	0,192
15	34	0,213	0,192
20	50,5	0,234	0,334
25	50,5	0,234	0,334
32	50,5	0,234	0,334
40	64	0,312	0,404
50	77,5	0,299	0,454
65	91	0,343	0,506
80	106	0,451	0,562
100	130	0,546	0,655

## Зажимное соединение DIN 11864-3 для трубы согласно DIN 11866 (ряд А)

### Зажимное соединение DIN

1.4404 (316L) / НЗ		
DN DIN	Цена/евро	Артикул №
10	49,83	119L 00 40 2/1
15	49,83	119L 00 41 2/1
20	55,91	119L 00 42 2/1
25	59,11	119L 00 43 2/1
32	60,41	119L 00 44 2/1
40	66,74	119L 00 45 2/1
50	76,99	119L 00 46 2/1
65	99,16	119L 00 09 2/1
80	125,71	119L 00 10 2/1
100	163,18	119L 00 12 2/1

### Шлицевой зажим DIN

1.4404 (316L) / НЗ			1.4404 (316L) / HE4	
DN DIN	Цена/евро	Артикул №	Цена/евро	Артикул №
10	11,50	1193 00 40 2	13,30	1193 00 40 2 HE4
15	11,50	1193 00 41 2	13,30	1193 00 41 2 HE4
20	14,50	1193 00 42 2	16,70	1193 00 42 2 HE4
25	16,20	1193 00 43 2	18,65	1193 00 43 2 HE4
32	16,90	1193 00 44 2	19,45	1193 00 44 2 HE4
40	19,80	1193 00 45 2	22,80	1193 00 45 2 HE4
50	22,80	1193 00 46 2	26,30	1193 00 46 2 HE4
65	34,00	1193 00 09 2	39,10	1193 00 09 2 HE4
80	45,90	1193 00 10 2	52,80	1193 00 10 2 HE4
100	60,00	1193 00 12 2	69,10	1193 00 12 2 HE4

### Зажим с буртиком DIN

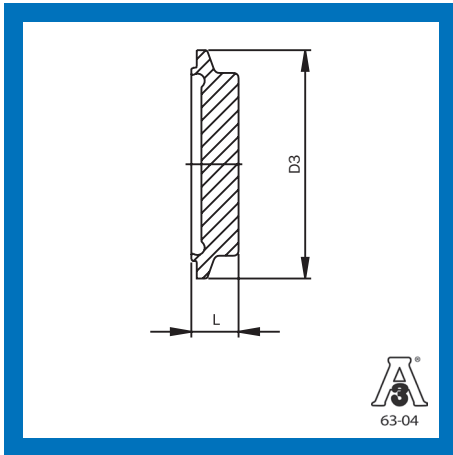
1.4404 (316L) / НЗ			1.4404 (316L) / HE4	
DN DIN	Цена/евро	Артикул №	Цена/евро	Артикул №
10	10,00	1191 00 40 2	11,50	1191 00 40 2 HE4
15	10,00	1191 00 41 2	11,50	1191 00 41 2 HE4
20	13,50	1191 00 42 2	15,55	1191 00 42 2 HE4
25	15,00	1191 00 43 2	17,25	1191 00 43 2 HE4
32	15,60	1191 00 44 2	17,95	1191 00 44 2 HE4
40	17,90	1191 00 45 2	20,60	1191 00 45 2 HE4
50	19,70	1191 00 46 2	22,70	1191 00 46 2 HE4
65	32,90	1191 00 09 2	37,85	1191 00 09 2 HE4
80	45,50	1191 00 10 2	52,35	1191 00 10 2 HE4
100	59,90	1191 00 12 2	68,90	1191 00 12 2 HE4

### Стяжной хомут

1.4308 Одинарное сочленение			1.4308 Двойное сочленение	
DN DIN	Цена/евро	Артикул №	Цена/евро	Артикул №
10	23,47	1111 00 04 2	25,82	1111 00 04 3
15	23,47	1111 00 04 2	25,82	1111 00 04 3
20	23,05	1111 00 07 2	25,36	1111 00 07 3
25	23,05	1111 00 07 2	25,36	1111 00 07 3
32	23,05	1111 00 07 2	25,36	1111 00 07 3
40	24,18	1111 00 08 2	26,60	1111 00 08 3
50	29,17	1111 00 59 2	32,09	1111 00 59 3
65	26,84	1111 00 09 2	29,52	1111 00 09 3
80	28,79	1111 00 10 2	31,67	1111 00 10 3
100	37,40	1111 00 85 2	41,14	1111 00 85 3

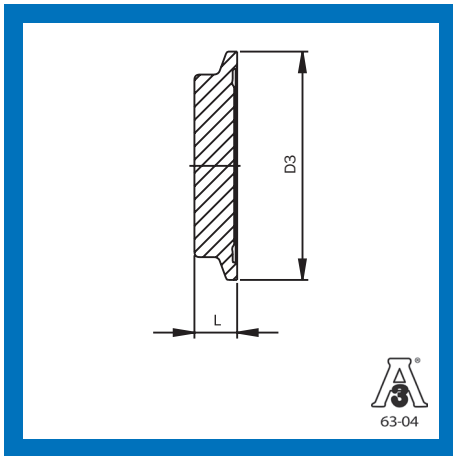
Размер хомута определяется по диаметру фланца D1 трубы соответствующего номинального внутреннего диаметра

## Зажимное соединение DIN 11864-3 для трубы согласно DIN 11866 (ряд А)



Глухой шлицевой зажим DIN

DN DIN	D3	L	Масса [кг]
10	34	13	0,04
15	34	13	0,04
20	50,5	13	0,10
25	50,5	13	0,10
32	50,5	13	0,10
40	64	13	0,15
50	77,5	15	0,22
65	91	15	0,29
80	106	15	0,41
100	130	15	0,53



Глухой зажим с буртиком DIN

DN DIN	D3	L	Масса [кг]
10	34	11,5	0,04
15	34	11,5	0,04
20	50,5	11,5	0,10
25	50,5	11,5	0,10
32	50,5	11,5	0,10
40	64	11,5	0,15
50	77,5	13,5	0,22
65	91	13,5	0,29
80	106	13,5	0,41
100	130	13,5	0,53



## Зажимное соединение DIN 11864-3 для трубы согласно DIN 11866 (ряд А)

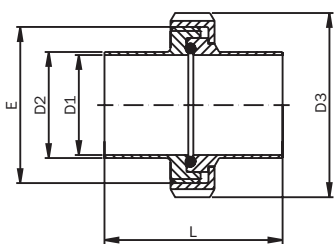
### Глухой шлицевой зажим DIN

1.4404 (316L) / НЗ			1.4404 (316L) / HE4		
DN DIN	Цена/евро	Артикул №	Цена/евро	Артикул №	
10	9,00	1196 00 40 2	10,35	1196 00 40 2 HE4	
15	9,00	1196 00 41 2	10,35	1196 00 41 2 HE4	
20	12,10	1196 00 42 2	13,95	1196 00 42 2 HE4	
25	12,70	1196 00 43 2	14,65	1196 00 43 2 HE4	
32	14,10	1196 00 44 2	16,25	1196 00 44 2 HE4	
40	17,30	1196 00 45 2	19,90	1196 00 45 2 HE4	
50	25,30	1196 00 46 2	29,10	1196 00 46 2 HE4	
65	32,40	1196 00 09 2	37,30	1196 00 09 2 HE4	
80	37,20	1196 00 10 2	42,80	1196 00 10 2 HE4	
100	50,15	1196 00 12 2	57,70	1196 00 12 2 HE4	

### Глухой зажим с буртиком DIN

1.4404 (316L) / НЗ			1.4404 (316L) / HE4		
DN DIN	Цена/евро	Артикул №	Цена/евро	Артикул №	
10	8,80	1195 00 40 2	10,15	1195 00 40 2 HE4	
15	8,80	1195 00 41 2	10,15	1195 00 41 2 HE4	
20	11,00	1195 00 42 2	12,70	1195 00 42 2 HE4	
25	11,70	1195 00 43 2	13,50	1195 00 43 2 HE4	
32	12,25	1195 00 44 2	14,10	1195 00 44 2 HE4	
40	13,20	1195 00 45 2	15,20	1195 00 45 2 HE4	
50	22,25	1195 00 46 2	25,60	1195 00 46 2 HE4	
65	27,30	1195 00 09 2	31,40	1195 00 09 2 HE4	
80	37,40	1195 00 10 2	43,10	1195 00 10 2 HE4	
100	48,05	1195 00 12 2	55,30	1195 00 12 2 HE4	

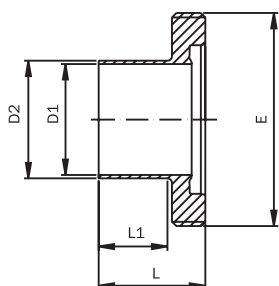
## Трубное резьбовое соединение DIN 11864-1 для трубы согласно DIN 11866 (ряд В)



Поставляется по деталям!

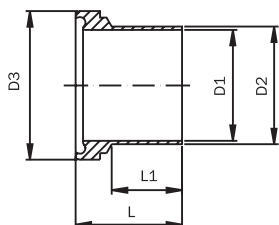
### Трубное резьбовое соединение ISO

DN ISO	D1	D2	D3	E	L	Масса [кг]
13,5	10,3	13,5	38	Rd 28 x 1/8"	76	0,15
17,2	14,0	17,2	44	Rd 34 x 1/8"	76	0,19
21,3	18,1	21,3	54	Rd 44 x 1/6"	78	0,27
26,9	23,7	26,9	63	Rd 52 x 1/6"	78	0,39
33,7	29,7	33,7	70	Rd 58 x 1/6"	88	0,52
42,4	38,4	42,4	78	Rd 65 x 1/6"	88	0,61
48,3	44,3	48,3	92	Rd 78 x 1/6"	90	0,81
60,3	56,3	60,3	112	Rd 95 x 1/6"	114	1,23
76,1	72,1	76,1	127	Rd 110 x 1/4"	117	1,86
88,9	84,3	88,9	148	Rd 130 x 1/4"	122	2,62



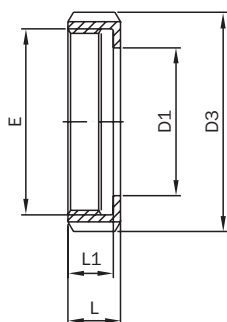
### Резьбовой патрубков ISO

DN ISO	D1	D2	E	L	L1	Масса [кг]
13,5	10,3	13,5	Rd 28 x 1/8"	41	27	0,05
17,2	14,0	17,2	Rd 34 x 1/8"	41	27	0,07
21,3	18,1	21,3	Rd 44 x 1/6"	43	27	0,13
26,9	23,7	26,9	Rd 52 x 1/6"	43	27	0,16
33,7	29,7	33,7	Rd 58 x 1/6"	48	32	0,20
42,4	38,4	42,4	Rd 65 x 1/6"	48	32	0,23
48,3	44,3	48,3	Rd 78 x 1/6"	49	31	0,32
60,3	56,3	60,3	Rd 95 x 1/6"	60	40	0,49
76,1	72,1	76,1	Rd 110 x 1/4"	64	40	0,80
88,9	84,3	88,9	Rd 130 x 1/4"	64	40	0,97



### Муфта с двусторонней внутренней резьбой ISO

DN ISO	D1	D2	D3	L	L1	Масса [кг]
13,5	10,3	13,5	21,9	39	27	0,03
17,2	14,0	17,2	27,9	39	27	0,04
21,3	18,1	21,3	35,9	40	27	0,06
26,9	23,7	26,9	42,9	41	27	0,10
33,7	29,7	33,7	48,9	47	32	0,14
42,4	38,4	42,4	54,9	47	32	0,16
48,3	44,3	48,3	66,9	48	31	0,24
60,3	56,3	60,3	84,9	62	40	0,41
76,1	72,1	76,1	98,9	61	40	0,51
88,9	84,3	88,9	118,9	68	40	0,85



### Шлицевая гайка DIN 11851 с выточкой

DN ISO	D1	D3	E	L	L1	Масса [кг]
13,5	19	38	Rd 28 x 1/8"	18	15	0,07
17,2	25	44	Rd 34 x 1/8"	18	15	0,08
21,3	31	54	Rd 44 x 1/6"	20	17	0,13
26,9	36	63	Rd 52 x 1/6"	21	18	0,18
33,7	42	70	Rd 58 x 1/6"	21	18	0,22
42,4	49	78	Rd 65 x 1/6"	21	18	0,25
48,3	62	92	Rd 78 x 1/6"	22	19	0,33
60,3	80	112	Rd 95 x 1/6"	25	21	0,55
76,1	94	127	Rd 110 x 1/4"	29	25	0,80
88,9	115	148	Rd 130 x 1/4"	31	26	1,08

## Трубное резьбовое соединение DIN 11864-1 для трубы согласно DIN 11866 (ряд В)

### Трубное резьбовое соединение ISO

1.4404 (316L) / НЗ		
DN ISO	Цена/евро	Артикул №
13,5	35,04	112L 00 75 2/1
17,2	37,83	112L 00 76 2/1
21,3	40,74	112L 00 77 2/1
26,9	43,39	112L 00 78 2/1
33,7	49,13	112L 00 79 2/1
42,4	51,71	112L 00 80 2/1
48,3	61,20	112L 00 81 2/1
60,3	86,14	112L 00 82 2/1
76,1	112,25	112L 00 83 2/1
88,9	142,40	112L 00 84 2/1

### Резьбовой патрубков ISO

1.4404 (316L) / НЗ			1.4404 (316L) / HE4	
DN ISO	Цена/евро	Артикул №	Цена/евро	Артикул №
13,5	13,40	1121 00 75 2	16,75	1121 00 75 2 HE4
17,2	13,60	1121 00 76 2	17,00	1121 00 76 2 HE4
21,3	15,30	1121 00 77 2	19,15	1121 00 77 2 HE4
26,9	17,55	1121 00 78 2	21,10	1121 00 78 2 HE4
33,7	20,10	1121 00 79 2	24,15	1121 00 79 2 HE4
42,4	21,40	1121 00 80 2	24,65	1121 00 80 2 HE4
48,3	25,60	1121 00 81 2	30,75	1121 00 81 2 HE4
60,3	35,60	1121 00 82 2	42,75	1121 00 82 2 HE4
76,1	46,80	1121 00 83 2	56,20	1121 00 83 2 HE4
88,9	58,00	1121 00 84 2	69,60	1121 00 84 2 HE4

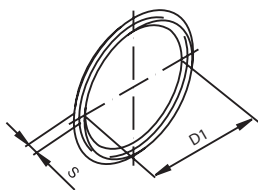
### Муфта с двусторонней внутренней резьбой ISO

1.4404 (316L)			1.4404 (316L) / HE4	
DN ISO	Цена/евро	Артикул №	Цена/евро	Артикул №
13,5	10,60	1123 00 75 2	13,25	1123 00 75 2 HE4
17,2	11,40	1123 00 76 2	14,25	1123 00 76 2 HE4
21,3	13,10	1123 00 77 2	16,40	1123 00 77 2 HE4
26,9	13,60	1123 00 78 2	16,85	1123 00 78 2 HE4
33,7	16,25	1123 00 79 2	19,50	1123 00 79 2 HE4
42,4	17,20	1123 00 80 2	20,65	1123 00 80 2 HE4
48,3	20,60	1123 00 81 2	24,75	1123 00 81 2 HE4
60,3	30,25	1123 00 82 2	36,20	1123 00 82 2 HE4
76,1	36,60	1123 00 83 2	43,95	1123 00 83 2 HE4
88,9	47,70	1123 00 84 2	57,30	1123 00 84 2 HE4

### Шлицевая гайка DIN 11851 с выточкой

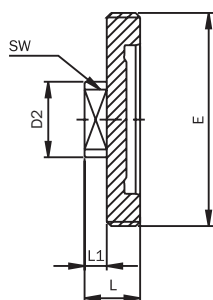
1.4307 (304L) полир.		
DN ISO	Цена/евро	Артикул №
13,5	6,18	11003 000 010 10
17,2	7,97	11003 000 015 10
21,3	7,48	11003 000 020 10
26,9	7,38	11003 000 025 10
33,7	7,92	11003 000 032 10
42,4	8,25	11003 000 040 10
48,3	9,68	11003 000 050 10
60,3	14,82	11003 000 065 10
76,1	23,28	11003 000 080 10
88,9	30,92	11003 000 100 10

## Трубное резьбовое соединение DIN 11864-1 для трубы согласно DIN 11866 (ряд В)



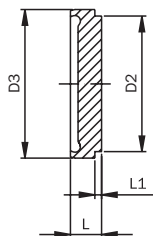
Уплотнительное кольцо круглого сечения

DN ISO	D1	S
13,5	12	3,5
17,2	16	3,5
21,3	20	3,5
26,9	26	3,5
33,7	32	5
42,4	40,5	5
48,3	46,5	5
60,3	58,5	5
76,1	73,5	5
88,9	86,5	5
114,3	111	5



Глухой резьбовой штуцер ISO

DN ISO	D2	E	SW	L	L1	Масса [кг]
13,5	22	Rd 28 x 1/8"	17	24	12	0,07
17,2	22	Rd 34 x 1/8"	17	24	12	0,10
21,3	22	Rd 44 x 1/6"	17	24	10	0,16
26,9	40	Rd 52 x 1/6"	27	24	10	0,23
33,7	40	Rd 58 x 1/6"	27	24	10	0,25
42,4	40	Rd 65 x 1/6"	27	24	10	0,30
48,3	40	Rd 78 x 1/6"	27	24	10	0,39
60,3	48	Rd 95 x 1/6"	32	28	12	0,60
76,1	48	Rd 110 x 1/4"	32	28	8	1,07
88,9	48	Rd 130 x 1/4"	32	30	10	1,27



Глухая муфта с двусторонней внутренней резьбой ISO

DN ISO	D3	D2	L	L1	Масса [кг]
13,5	21,9	18	9	3	0,02
17,2	27,9	24	9	3	0,03
21,3	35,9	30	10	3	0,06
26,9	42,9	35	12	3	0,10
33,7	48,9	41	13	3	0,13
42,4	54,9	48	13	3	0,16
48,3	66,9	61	14	3	0,27
60,3	84,9	79	16	4	0,52
76,1	98,9	93	16	4	0,70
88,9	118,9	114	20	5	1,37

## Трубное резьбовое соединение DIN 11864-1 для трубы согласно DIN 11866 (ряд В)

### Уплотнительное кольцо круглого сечения

EPDM			FKM			PTFE		
DN ISO	Запасные части цены/евро	Артикул №	Запасные части цены/евро	Артикул №	Надбавка к цене/евро	Запасные части цены/евро	Артикул №	Надбавка к цене/евро
13,5	4,86	1129 00 40 1	9,71	1129 00 40 2	4,86	11,18	1129 00 40 4	6,32
17,2	4,86	1129 00 76 1	9,71	1129 00 76 2	4,86	11,18	1129 00 76 4	6,32
21,3	4,86	1129 00 77 1	9,71	1129 00 77 2	4,86	11,18	1129 00 77 4	6,32
26,9	4,86	1129 00 78 1	9,71	1129 00 78 2	4,86	11,18	1129 00 78 4	6,32
33,7	4,86	1129 00 79 1	9,71	1129 00 79 2	4,86	11,18	1129 00 79 4	6,32
42,4	4,86	1129 00 80 1	9,71	1129 00 80 2	4,86	11,18	1129 00 80 4	6,32
48,3	5,32	1129 00 81 1	10,63	1129 00 81 2	5,32	12,24	1129 00 81 4	6,92
60,3	5,47	1129 00 82 1	10,94	1129 00 82 2	5,47	12,58	1129 00 82 4	7,11
76,1	5,57	1129 00 83 1	11,15	1129 00 83 2	5,57	12,81	1129 00 83 4	7,24
88,9	5,78	1129 00 84 1	11,56	1129 00 84 2	5,78	13,29	1129 00 84 4	7,51
114,3	6,85	1129 00 85 1	13,70	1129 00 85 2	6,85	15,76	1129 00 85 4	8,91

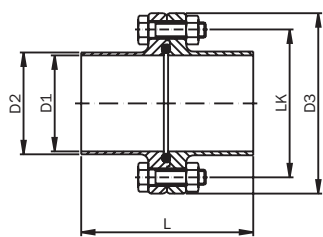
### Глухой резьбовой штуцер ISO

1.4404 (316L) / НЗ			1.4404 (316L) / HE4		
DN ISO	Цена/евро	Артикул №	Цена/евро	Артикул №	
13,5	18,25	1127 00 75 2	22,85	1127 00 75 2 HE4	
17,2	19,00	1127 00 76 2	23,75	1127 00 76 2 HE4	
21,3	20,70	1127 00 77 2	25,90	1127 00 77 2 HE4	
26,9	22,60	1127 00 78 2	27,15	1127 00 78 2 HE4	
33,7	24,10	1127 00 79 2	28,95	1127 00 79 2 HE4	
42,4	26,30	1127 00 80 2	31,60	1127 00 80 2 HE4	
48,3	37,10	1127 00 81 2	44,55	1127 00 81 2 HE4	
60,3	47,00	1127 00 82 2	56,40	1127 00 82 2 HE4	
76,1	56,00	1127 00 83 2	67,20	1127 00 83 2 HE4	
88,9	73,60	1127 00 84 2	88,35	1127 00 84 2 HE4	

### Глухая муфта с двусторонней внутренней резьбой ISO

1.4404 (316L) / НЗ			1.4404 (316L) / HE4		
DN ISO	Цена/евро	Артикул №	Цена/евро	Артикул №	
13,5	9,30	1125 00 75 2	11,65	1125 00 75 2 HE4	
17,2	9,30	1125 00 76 2	11,65	1125 00 76 2 HE4	
21,3	9,20	1125 00 77 2	11,05	1125 00 77 2 HE4	
26,9	10,70	1125 00 78 2	12,85	1125 00 78 2 HE4	
33,7	11,50	1125 00 79 2	13,80	1125 00 79 2 HE4	
42,4	13,00	1125 00 80 2	15,60	1125 00 80 2 HE4	
48,3	20,90	1125 00 81 2	25,10	1125 00 81 2 HE4	
60,3	26,90	1125 00 82 2	32,30	1125 00 82 2 HE4	
76,1	29,60	1125 00 83 2	35,55	1125 00 83 2 HE4	
88,9	45,80	1125 00 84 2	55,10	1125 00 84 2 HE4	

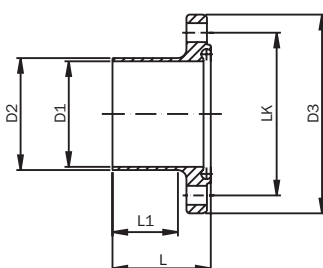
## Фланцевое соединение DIN 11864-2 для трубы согласно DIN 11866 (ряд В)



Поставляется по деталям!

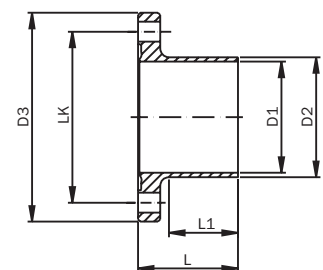
### Фланцевое соединение ISO

DN ISO	D1	D2	D3	LK	L	Масса [кг]	
13,5	10,3	13,5	54	37	4/M8 x 30	80	0,33
17,2	14,0	17,2	59	42	4/M8 x 30	80	0,39
21,3	18,1	21,3	62	45	4/M8 x 30	80	0,43
26,9	23,7	26,9	69	52	4/M8 x 30	80	0,53
33,7	29,7	33,7	74	57	4/M8 x 30	90	0,63
42,4	38,4	42,4	82	65	4/M8 x 30	90	0,74
48,3	44,3	48,3	88	71	4/M8 x 30	90	0,82
60,3	56,3	60,3	103	85	4/M8 x 30	108	1,12
76,1	72,1	76,1	125	104	8/M10 x 35	112	1,66
88,9	84,3	88,9	137	116	8/M10 x 35	116	2,01
114,3	109,7	114,3	168	146	8/M10 x 40	116	3,25



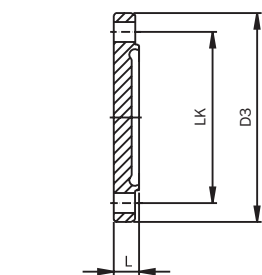
### Шлицевой фланец ISO

DN ISO	D1	D2	D3	LK	L	L1	Масса [кг]	
13,5	10,3	13,5	54	37	4 x Ø 9	41,5	26	0,17
17,2	14,0	17,2	59	42	4 x Ø 9	41,5	26	0,21
21,3	18,1	21,3	62	45	4 x Ø 9	41,5	26	0,22
26,9	23,7	26,9	69	52	4 x Ø 9	41,5	26	0,27
33,7	29,7	33,7	74	57	4 x Ø 9	46,5	31	0,32
42,4	38,4	42,4	82	65	4 x Ø 9	46,5	31	0,38
48,3	44,3	48,3	88	71	4 x Ø 9	46,5	31	0,42
60,3	56,3	60,3	103	85	4 x Ø 9	55,5	42	0,57
76,1	72,1	76,1	125	104	8 x Ø 11	57,5	42	0,89
88,9	84,3	88,9	137	116	8 x Ø 11	59,5	42	1,02
114,3	109,7	114,3	168	146	8 x Ø 11	59,5	42	1,64



### Фланец с буртиком ISO

DN ISO	D1	D2	D3	LK	L	L1	Масса [кг]	
13,5	10,3	13,5	54	37	4 x Ø 9	40	26	0,15
17,2	14,0	17,2	59	42	4 x Ø 9	40	26	0,18
21,3	18,1	21,3	62	45	4 x Ø 9	40	26	0,21
26,9	23,7	26,9	69	52	4 x Ø 9	40	26	0,26
33,7	29,7	33,7	74	57	4 x Ø 9	45	31	0,31
42,4	38,4	42,4	82	65	4 x Ø 9	45	31	0,36
48,3	44,3	48,3	88	71	4 x Ø 9	45	31	0,40
60,3	56,3	60,3	103	85	4 x Ø 9	54	42	0,55
76,1	72,1	76,1	125	104	8 x Ø 11	56	42	0,77
88,9	84,3	88,9	137	116	8 x Ø 11	58	42	0,99
114,3	109,7	114,3	168	146	8 x Ø 11	58	42	1,60



### Глухой шлицевой фланец ISO

DN ISO	D3	LK	L	Масса [кг]	
13,5	54	37	4 x Ø 9	11,5	0,16
17,2	59	42	4 x Ø 9	11,5	0,19
21,3	62	45	4 x Ø 9	11,5	0,21
26,9	69	52	4 x Ø 9	11,5	0,27
33,7	74	57	4 x Ø 9	11,5	0,30
42,4	82	65	4 x Ø 9	11,5	0,36
48,3	88	71	4 x Ø 9	11,5	0,42
60,3	103	85	4 x Ø 9	11,5	0,58
76,1	125	104	8 x Ø 11	13,5	1,00
88,9	137	116	8 x Ø 11	13,5	1,20
114,3	168	146	8 x Ø 11	15,5	2,17

## Фланцевое соединение DIN 11864-2 для трубы согласно DIN 11866 (ряд В)

### Фланцевое соединение ISO

1.4404 (316L) / НЗ		
DN ISO	Цена/евро	Артикул №
13,5	45,81	113L 00 75 2/1
17,2	47,01	113L 00 76 2/1
21,3	50,51	113L 00 77 2/1
26,9	50,71	113L 00 78 2/1
33,7	52,91	113L 00 79 2/1
42,4	60,86	113L 00 80 2/1
48,3	64,22	113L 00 81 2/1
60,3	80,42	113L 00 82 2/1
76,1	110,42	113L 00 83 2/1
88,9	132,97	113L 00 84 2/1
114,3	174,55	113L 00 85 2/1

### Шлицевой фланец ISO

1.4404 (316L) / НЗ			1.4404 (316L) / HE4v	
DN ISO	Цена/евро	Артикул №	Цена/евро	Артикул №
13,5	20,10	1131 00 75 2	24,15	1131 00 75 2 HE4
17,2	20,50	1131 00 76 2	24,60	1131 00 76 2 HE4
21,3	22,10	1131 00 77 2	26,55	1131 00 77 2 HE4
26,9	22,30	1131 00 78 2	26,80	1131 00 78 2 HE4
33,7	23,50	1131 00 79 2	27,05	1131 00 79 2 HE4
42,4	27,45	1131 00 80 2	31,60	1131 00 80 2 HE4
48,3	28,40	1131 00 81 2	32,70	1131 00 81 2 HE4
60,3	37,10	1131 00 82 2	42,70	1131 00 82 2 HE4
76,1	49,85	1131 00 83 2	57,35	1131 00 83 2 HE4
88,9	60,50	1131 00 84 2	69,60	1131 00 84 2 HE4
114,3	81,20	1131 00 85 2	97,45	1131 00 85 2 HE4

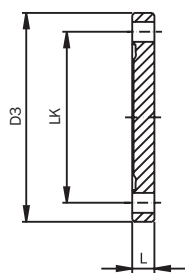
### Фланец с буртиком ISO

1.4404 (316L) / НЗ			1.4404 (316L) / HE4	
DN ISO	Цена/евро	Артикул №	Цена/евро	Артикул №
13,5	19,30	1133 00 75 2	23,20	1133 00 75 2 HE4
17,2	20,10	1133 00 76 2	24,15	1133 00 76 2 HE4
21,3	22,00	1133 00 77 2	26,40	1133 00 77 2 HE4
26,9	22,00	1133 00 78 2	26,40	1133 00 78 2 HE4
33,7	23,00	1133 00 79 2	26,95	1133 00 79 2 HE4
42,4	27,00	1133 00 80 2	31,05	1133 00 80 2 HE4
48,3	28,95	1133 00 81 2	33,30	1133 00 81 2 HE4
60,3	36,30	1133 00 82 2	41,75	1133 00 82 2 HE4
76,1	49,10	1133 00 83 2	56,50	1133 00 83 2 HE4
88,9	60,50	1133 00 84 2	69,60	1133 00 84 2 HE4
114,3	80,10	1133 00 85 2	96,15	1133 00 85 2 HE4

### Глухой шлицевой фланец ISO

1.4404 (316L) / НЗ			1.4404 (316L) / HE4	
DN ISO	Цена/евро	Артикул №	Цена/евро	Артикул №
13,5	17,70	1135 00 75 2	21,25	1135 00 75 2 HE4
17,2	17,70	1135 00 76 2	21,25	1135 00 76 2 HE4
21,3	17,70	1135 00 77 2	21,25	1135 00 77 2 HE4
26,9	19,90	1135 00 78 2	22,90	1135 00 78 2 HE4
33,7	20,80	1135 00 79 2	25,95	1135 00 79 2 HE4
42,4	24,50	1135 00 80 2	28,20	1135 00 80 2 HE4
48,3	26,70	1135 00 81 2	30,75	1135 00 81 2 HE4
60,3	32,30	1135 00 82 2	37,15	1135 00 82 2 HE4
76,1	45,20	1135 00 83 2	52,10	1135 00 83 2 HE4
88,9	50,70	1135 00 84 2	58,35	1135 00 84 2 HE4
114,3	67,20	1135 00 85 2	80,65	1135 00 85 2 HE4

## Фланцевое соединение DIN 11864-2 для трубы согласно DIN 11866 (ряд В)



Глухой фланец с буртиком ISO

DN ISO	D3	LK	L	Масса [кг]
13,5	54	37	4 x Ø 9	0,16
17,2	59	42	4 x Ø 9	0,19
21,3	62	45	4 x Ø 9	0,21
26,9	69	52	4 x Ø 9	0,26
33,7	74	57	4 x Ø 9	0,30
42,4	82	65	4 x Ø 9	0,37
48,3	88	71	4 x Ø 9	0,42
60,3	103	85	4 x Ø 9	0,59
76,1	125	104	8 x Ø 11	1,01
88,9	137	116	8 x Ø 11	1,22
114,3	168	146	8 x Ø 11	2,21

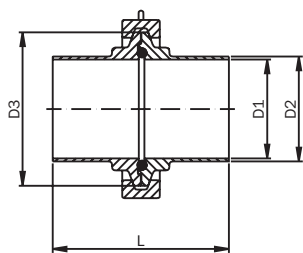


## Фланцевое соединение DIN 11864-2 для трубы согласно DIN 11866 (ряд В)

### Глухой фланец с буртиком ISO

1.4404 (316L) / НЗ			1.4404 (316L) / HE4		
DN ISO	Цена/евро	Артикул №	Цена/евро	Артикул №	
13,5	15,40	1137 00 75 2	18,50	1137 00 75 2 HE4	
17,2	15,40	1137 00 76 2	18,50	1137 00 76 2 HE4	
21,3	15,40	1137 00 77 2	18,50	1137 00 77 2 HE4	
26,9	19,45	1137 00 78 2	22,40	1137 00 78 2 HE4	
33,7	20,70	1137 00 79 2	24,85	1137 00 79 2 HE4	
42,4	23,40	1137 00 80 2	26,95	1137 00 80 2 HE4	
48,3	25,70	1137 00 81 2	29,60	1137 00 81 2 HE4	
60,3	31,10	1137 00 82 2	35,80	1137 00 82 2 HE4	
76,1	43,70	1137 00 83 2	50,30	1137 00 83 2 HE4	
88,9	48,40	1137 00 84 2	55,70	1137 00 84 2 HE4	
114,3	48,90	1137 00 85 2	58,70	1137 00 85 2 HE4	

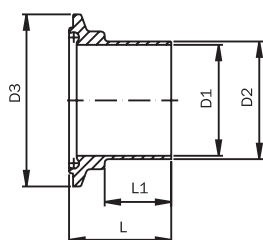
## Зажимное соединение DIN 11864-3 для трубы согласно DIN 11866 (ряд В)



Поставляется по деталям!

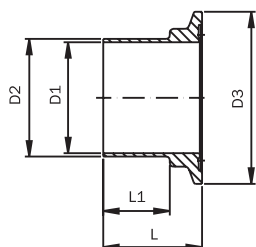
### Зажимное соединение ISO

DN ISO	D1	D2	D3	L	Масса [кг]
13,5	10,3	13,5	34	76	0,18
17,2	14,0	17,2	34	76	0,18
21,3	18,1	21,3	34	78	0,22
26,9	23,7	26,9	50,5	78	0,47
33,7	29,7	33,7	50,5	88	0,46
42,4	38,4	42,4	64	88	0,50
48,3	44,3	48,3	64	90	0,60
60,3	56,3	60,3	91	114	1,04
76,1	72,1	76,1	106	117	1,25
88,9	84,3	88,9	119	122	1,33



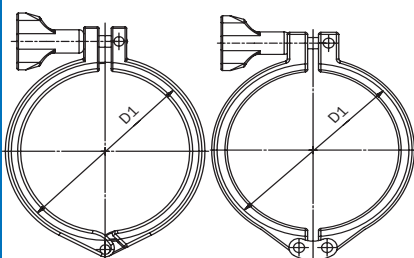
### Шлицевой зажим ISO

DN ISO	D1	D2	D3	L	L1	Масса [кг]
13,5	10,3	13,5	34	39,5	26	0,05
17,2	14,0	17,2	34	39,5	26	0,05
21,3	18,1	21,3	34	40,5	26	0,09
26,9	23,7	26,9	50,5	40,0	30	0,09
33,7	29,7	33,7	50,5	45,5	30	0,09
42,4	38,4	42,4	64	45,5	30	0,14
48,3	44,3	48,3	64	46,5	30	0,18
60,3	56,3	60,3	91	58,5	40	0,28
76,1	72,1	76,1	106	60,0	40	0,34
88,9	84,3	88,9	119	62,5	40	0,37



### Зажим с буртиком ISO

DN ISO	D1	D2	D3	L	L1	Масса [кг]
13,5	10,3	13,5	34	38	26	0,04
17,2	14,0	17,2	34	38	26	0,04
21,3	18,1	21,3	34	39	26	0,04
26,9	23,7	26,9	50,5	39	30	0,08
33,7	29,7	33,7	50,5	44	30	0,08
42,4	38,4	42,4	64	44	30	0,12
48,3	44,3	48,3	64	45	30	0,11
60,3	56,3	60,3	91	57	40	0,22
76,1	72,1	76,1	106	58,5	40	0,32
88,9	84,3	88,9	119	61	40	0,36



Применимые правила, положения и Стандарты должны соблюдаться.

### Стяжной хомут

DN ISO	D1	OC Масса [кг]	ДС Масса [кг]
13,5	34	0,213	0,192
17,2	34	0,213	0,192
21,3	34	0,213	0,192
26,9	50,5	0,234	0,334
33,7	50,5	0,234	0,334
42,4	64	0,312	0,404
48,3	64	0,312	0,404
60,3	91	0,343	0,506
76,1	106	0,451	0,562
88,9	119	0,469	0,580

## Зажимное соединение DIN 11864-3 для трубы согласно DIN 11866 (ряд В)

### Зажимное соединение ISO

1.4404 (316L) / НЗ		
DN ISO	Цена/евро	Артикул №
13,5	52,43	119L 00 75 2/1
17,2	52,78	119L 00 76 2/1
21,3	52,78	119L 00 77 2/1
26,9	60,21	119L 00 78 2/1
33,7	62,26	119L 00 79 2/1
42,4	66,44	119L 00 80 2/1
48,3	71,00	119L 00 81 2/1
60,3	80,46	119L 00 82 2/1
76,1	108,96	119L 00 83 2/1
88,9	136,24	119L 00 84 2/1

### Шлицевой зажим ISO

1.4404 (316L) / НЗ			1.4404 (316L) / HE4	
DN ISO	Цена/евро	Артикул №	Цена/евро	Артикул №
13,5	12,30	1193 00 75 2	14,15	1193 00 75 2 HE4
17,2	12,65	1193 00 76 2	14,55	1193 00 76 2 HE4
21,3	12,65	1193 00 77 2	14,55	1193 00 77 2 HE4
26,9	16,70	1193 00 78 2	19,25	1193 00 78 2 HE4
33,7	17,85	1193 00 79 2	20,53	1193 00 79 2 HE4
42,4	19,45	1193 00 80 2	22,40	1193 00 80 2 HE4
48,3	21,80	1193 00 81 2	25,10	1193 00 81 2 HE4
60,3	25,10	1193 00 82 2	28,90	1193 00 82 2 HE4
76,1	37,40	1193 00 83 2	43,10	1193 00 83 2 HE4
88,9	50,50	1193 00 84 2	58,10	1193 00 84 2 HE4

### Зажим с буртиком ISO

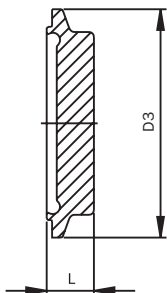
1.4404 (316L) / НЗ			1.4404 (316L) / HE4	
DN ISO	Цена/евро	Артикул №	Цена/евро	Артикул №
13,5	11,80	1191 00 75 2	13,60	1191 00 75 2 HE4
17,2	11,80	1191 00 76 2	13,60	1191 00 76 2 HE4
21,3	11,80	1191 00 77 2	13,60	1191 00 77 2 HE4
26,9	15,60	1191 00 78 2	17,95	1191 00 78 2 HE4
33,7	16,50	1191 00 79 2	19,10	1191 00 79 2 HE4
42,4	17,95	1191 00 80 2	20,65	1191 00 80 2 HE4
48,3	19,70	1191 00 81 2	22,70	1191 00 81 2 HE4
60,3	23,05	1191 00 82 2	26,55	1191 00 82 2 HE4
76,1	37,20	1191 00 83 2	44,65	1191 00 83 2 HE4
88,9	50,05	1191 00 84 2	57,60	1191 00 84 2 HE4

### Стяжной хомут

1.4308 Одинарное сочленение			1.4308 Двойное сочленение	
DN ISO	Цена/евро	Артикул №	Цена/евро	Артикул №
13,5	23,47	1111 00 04 2	25,82	1111 00 04 3
17,2	23,47	1111 00 04 2	25,82	1111 00 04 3
21,3	23,47	1111 00 04 2	25,36	1111 00 04 3
26,9	23,05	1111 00 07 2	25,36	1111 00 07 3
33,7	23,05	1111 00 07 2	25,36	1111 00 07 3
42,4	24,18	1111 00 08 2	26,60	1111 00 08 3
48,3	24,18	1111 00 08 2	32,09	1111 00 08 3
60,3	26,84	1111 00 09 2	29,52	1111 00 09 3
76,1	28,79	1111 00 10 2	31,67	1111 00 10 3
88,9	29,91	1111 00 12 2	41,14	1111 00 12 3

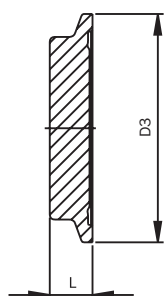
Размер хомута определяется по диаметру фланца D1 трубы соответствующего номинального внутреннего диаметра

## Зажимное соединение DIN 11864-3 для трубы согласно DIN 11866 (ряд В)



### Глухой шлицевой зажим ISO

DN ISO	D3	L	Масса [кг]
13,5	34	13	0,04
17,2	34	13	0,04
21,3	34	13	0,10
26,9	50,5	13	0,10
33,7	50,5	13	0,10
42,4	64	13	0,15
48,3	64	13	0,22
60,3	91	15	0,29
76,1	106	15	0,41
88,9	119	15	0,53



### Глухой зажим с буртиком ISO

DN ISO	D3	L	Масса [кг]
13,5	34	11,5	0,04
17,2	34	11,5	0,04
21,3	34	11,5	0,10
26,9	50,5	11,5	0,10
33,7	50,5	11,5	0,10
42,4	64	11,5	0,15
48,3	64	11,5	0,22
60,3	91	13,5	0,29
76,1	106	13,5	0,41
88,9	119	13,5	0,53

## Зажимное соединение DIN 11864-3 для трубы согласно DIN 11866 (ряд В)

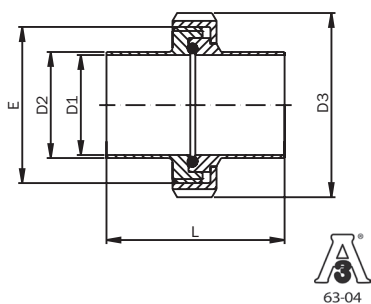
### Глухой шлицевой зажим ISO

1.4404 (316L) / НЗ			1.4404 (316L) / HE4		
DN ISO	Цена/евро	Артикул №	Цена/евро	Артикул №	
13,5	9,10	1196 00 75 2	10,50	1196 00 75 2 HE4	
17,2	9,10	1196 00 76 2	10,50	1196 00 76 2 HE4	
21,3	11,00	1196 00 77 2	12,65	1196 00 77 2 HE4	
26,9	12,10	1196 00 78 2	13,95	1196 00 78 2 HE4	
33,7	12,70	1196 00 79 2	14,65	1196 00 79 2 HE4	
42,4	14,70	1196 00 80 2	16,95	1196 00 80 2 HE4	
48,3	17,30	1196 00 81 2	20,05	1196 00 81 2 HE4	
60,3	28,00	1196 00 82 2	32,20	1196 00 82 2 HE4	
76,1	36,80	1196 00 83 2	42,35	1196 00 83 2 HE4	
88,9	41,80	1196 00 84 2	48,10	1196 00 84 2 HE4	

### Глухой зажим с буртиком ISO

1.4404 (316L) / НЗ			1.4404 (316L) / HE4		
DN ISO	Цена/евро	Артикул №	Цена/евро	Артикул №	
13,5	10,00	1195 00 75 2	11,50	1195 00 75 2 HE4	
17,2	10,00	1195 00 76 2	11,50	1195 00 76 2 HE4	
21,3	10,60	1195 00 77 2	12,20	1195 00 77 2 HE4	
26,9	11,00	1195 00 78 2	12,70	1195 00 78 2 HE4	
33,7	11,70	1195 00 79 2	13,50	1195 00 79 2 HE4	
42,4	14,20	1195 00 80 2	16,35	1195 00 80 2 HE4	
48,3	14,20	1195 00 81 2	16,35	1195 00 81 2 HE4	
60,3	28,30	1195 00 82 2	32,55	1195 00 82 2 HE4	
76,1	34,40	1195 00 83 2	39,60	1195 00 83 2 HE4	
88,9	40,20	1195 00 84 2	46,25	1195 00 84 2 HE4	

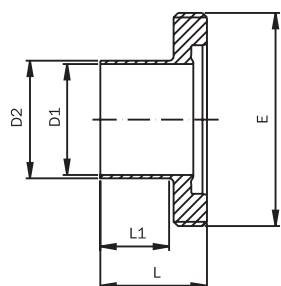
## Трубное резьбовое соединение DIN 11864-1 для трубы согласно DIN 11866 (ряд С)



Поставляется по деталям!

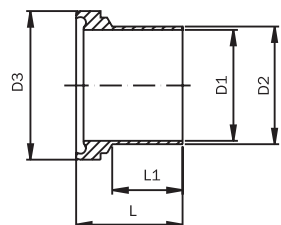
### Трубное резьбовое соединение, дюймовые размеры

DN Дюйм	D1	D2	D3	E	L	Масса [кг]
1/2"	9,4	12,7	38	Rd 28 x 1/8"	76	0,28
3/4"	15,75	19,05	44	Rd 34 x 1/8"	76	0,36
1"	22,1	25,4	63	Rd 52 x 1/6"	77	0,49
1 1/2"	34,8	38,1	78	Rd 65 x 1/6"	88	0,63
2"	47,5	50,8	92	Rd 78 x 1/6"	89	0,82
2 1/2"	60,2	63,5	112	Rd 95 x 1/6"	115	1,37
3"	72,9	76,2	127	Rd 110 x 1/4"	117	1,98
4"	97,38	101,6	148	Rd 130 x 1/4"	119	2,52



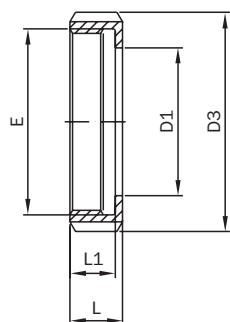
### Резьбовой патрубков, дюймовые размеры

DN Дюйм	D1	D2	E	L	L1	Масса [кг]
1/2"	9,4	12,7	Rd 28 x 1/8"	41	27	0,05
3/4"	15,75	19,05	Rd 34 x 1/8"	41	27	0,07
1"	22,1	25,4	Rd 52 x 1/6"	43	26	0,17
1 1/2"	34,8	38,1	Rd 65 x 1/6"	48,5	30	0,23
2"	47,5	50,8	Rd 78 x 1/6"	48,5	30	0,29
2 1/2"	60,2	63,5	Rd 95 x 1/6"	60	40	0,46
3"	72,9	76,2	Rd 110 x 1/4"	64	40	0,73
4"	97,38	101,6	Rd 130 x 1/4"	64	40	0,82



### Муфта с двусторонней внутренней резьбой, дюймовые размеры

DN Дюйм	D1	D2	D3	L	L1	Масса [кг]
1/2"	9,4	12,7	21,9	39	27	0,10
3/4"	15,75	19,05	27,9	39	27	0,11
1"	22,1	25,4	42,9	40	26	0,10
1 1/2"	34,8	38,1	54,9	46,5	30	0,15
2"	47,5	50,8	66,9	47,5	30	0,21
2 1/2"	60,2	63,5	84,9	63	40	0,36
3"	72,9	76,2	98,9	61	40	0,45
4"	97,38	101,6	118,9	65	40	0,62



### Шлицевая гайка DIN 11851 с выточкой

DN Дюйм	D1	D3	E	L	L1	Масса [кг]
1/2"	19	38	Rd 28 x 1/8"	18	15	0,07
3/4"	25	44	Rd 34 x 1/8"	18	15	0,08
1"	36	63	Rd 52 x 1/6"	21	18	0,18
1 1/2"	49	78	Rd 65 x 1/6"	21	18	0,25
2"	62	92	Rd 78 x 1/6"	22	19	0,33
2 1/2"	80	112	Rd 95 x 1/6"	25	21	0,55
3"	94	127	Rd 110 x 1/4"	29	25	0,80
4"	115	148	Rd 130 x 1/4"	31	26	1,08

## Трубное резьбовое соединение DIN 11864-1 для трубы согласно DIN 11866 (ряд С)

### Трубное резьбовое соединение, дюймовые размеры

1.4404 (316L) / НЗ		
DN Дюйм	Цена/евро	Артикул №
1/2"	35,54	112L 00 89 2/1
3/4"	39,13	112L 00 90 2/1
1"	41,64	112L 00 91 2/1
1 1/2"	48,31	112L 00 92 2/1
2"	57,40	112L 00 93 2/1
2 1/2"	85,79	112L 00 94 2/1
3"	120,30	112L 00 95 2/1
4"	153,50	112L 00 96 2/1

### Резьбовой патрубков, дюймовые размеры

1.4404 (316L) / НЗ			1.4404 (316L) / HE4	
DN Дюйм	Цена/евро	Артикул №	Цена/евро	Артикул №
1/2"	14,10	1121 00 89 2	17,65	1121 00 89 2 HE4
3/4"	15,00	1121 00 90 2	18,75	1121 00 90 2 HE4
1"	15,40	1121 00 91 2	19,25	1121 00 91 2 HE4
1 1/2"	18,30	1121 00 92 2	21,95	1121 00 92 2 HE4
2"	23,05	1121 00 93 2	27,65	1121 00 93 2 HE4
2 1/2"	37,00	1121 00 94 2	44,40	1121 00 94 2 HE4
3"	46,80	1121 00 95 2	56,10	1121 00 95 2 HE4
4"	65,70	1121 00 96 2	78,85	1121 00 96 2 HE4

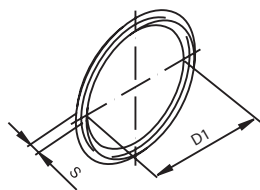
### Муфта с двусторонней внутренней резьбой, дюймовые размеры

1.4404 (316L) / НЗ			1.4404 (316L) / HE4	
DN Дюйм	Цена/евро	Артикул №	Цена/евро	Артикул №
1/2"	10,40	1123 00 89 2	13,00	1123 00 89 2 HE4
3/4"	11,30	1123 00 90 2	14,15	1123 00 90 2 HE4
1"	14,00	1123 00 91 2	16,80	1123 00 91 2 HE4
1 1/2"	16,90	1123 00 92 2	20,30	1123 00 92 2 HE4
2"	19,35	1123 00 93 2	23,25	1123 00 93 2 HE4
2 1/2"	28,45	1123 00 94 2	34,15	1123 00 94 2 HE4
3"	44,70	1123 00 95 2	53,65	1123 00 95 2 HE4
4"	51,00	1123 00 96 2	61,20	1123 00 96 2 HE4

### Шлицевая гайка DIN 11851 с выточкой

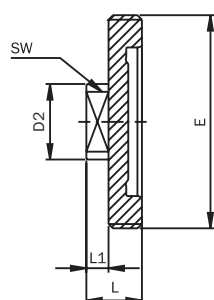
1.4307 (304L) полир.		
DN Дюйм	Цена/евро	Артикул №
1/2"	6,18	11003 000 010 10
3/4"	7,97	11003 000 015 10
1"	7,38	11003 000 025 10
1 1/2"	8,25	11003 000 040 10
2"	9,68	11003 000 050 10
2 1/2"	14,82	11003 000 065 10
3"	23,28	11003 000 080 10
4"	30,92	11003 000 100 10

## Трубное резьбовое соединение DIN 11864-1 для трубы согласно DIN 11866 (ряд С)



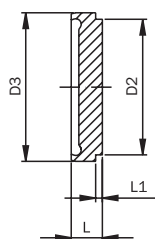
Уплотнительное кольцо круглого сечения

DN Дюйм	D1	S
1/2"	12	3,5
3/4"	18	3,5
1"	24	3,5
1 1/2"	37	5
2"	50	5
2 1/2"	62	5
3"	75	5
4"	100	5



Глухой зажим с буртиком, дюймовые размеры

DN Дюйм	D2	E	SW	L	L1	Масса [кг]
1/2"	22	Rd 28 x 1/8"	17	24	12	0,07
3/4"	22	Rd 34 x 1/8"	17	24	12	0,10
1"	40	Rd 52 x 1/6"	27	24	10	0,23
1 1/2"	40	Rd 65 x 1/6"	27	24	10	0,30
2"	40	Rd 78 x 1/6"	27	24	10	0,39
2 1/2"	48	Rd 95 x 1/6"	32	28	12	0,60
3"	48	Rd 110 x 1/4"	32	28	12	1,07
4"	48	Rd 130 x 1/4"	32	30	10	1,27



Глухая муфта с двусторонней внутренней резьбой, дюймовые размеры

DN Дюйм	D3	D2	L	L1	Масса [кг]
1/2"	21,9	18	9	3	0,02
3/4"	27,9	24	9	3	0,03
1"	42,9	35	12	3	0,10
1 1/2"	54,9	48	13	3	0,16
2"	66,9	61	14	3	0,27
2 1/2"	84,9	79	16	4	0,52
3"	98,9	93	16	4	0,70
4"	118,9	114	20	5	1,37





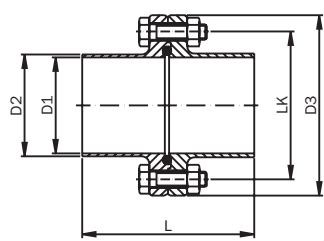
## Трубное резьбовое соединение DIN 11864-1 для трубы согласно DIN 11866 (ряд С)

Уплотнительное кольцо круглого сечения								
EPDM			FKM			PTFE		
DN Дюйм	Запасные части цены/евро	Артикул №	Запасные части цены/евро	Артикул №	Надбавка к цене/евро	Запасные части цены/евро	Артикул №	Надбавка к цене/евро
1/2"	4,86	1129 00 40 1	9,71	1129 00 40 2	4,86	11,18	1129 00 40 4	6,32
3/4"	4,86	1129 00 41 1	9,71	1129 00 41 2	4,86	11,18	1129 00 41 4	6,32
1"	4,86	1129 00 91 1	9,71	1129 00 91 2	4,86	11,18	1129 00 91 4	6,32
1 1/2"	4,86	1129 00 92 1	9,71	1129 00 92 2	4,86	11,18	1129 00 92 4	6,32
2"	5,32	1129 00 93 1	10,63	1129 00 93 2	5,32	12,24	1129 00 93 4	6,92
2 1/2"	5,52	1129 00 94 1	11,04	1129 00 94 2	5,52	12,70	1129 00 94 4	7,18
3"	5,52	1129 00 95 1	11,04	1129 00 95 2	5,52	12,70	1129 00 95 4	7,18
4"	5,88	1129 00 96 1	11,76	1129 00 96 2	5,88	13,52	1129 00 96 4	7,64

Глухой зажим с буртиком, дюймовые размеры					
1.4404 (316L) / НЗ			1.4404 (316L) / HE4		
DN Дюйм	Цена/евро	Артикул №	Цена/евро	Артикул №	
1/2"	18,80	1127 00 89 2	23,50	1127 00 89 2 HE4	
3/4"	18,90	1127 00 90 2	23,65	1127 00 90 2 HE4	
1"	22,80	1127 00 91 2	27,40	1127 00 91 2 HE4	
1 1/2"	26,10	1127 00 92 2	31,35	1127 00 92 2 HE4	
2"	36,80	1127 00 93 2	44,20	1127 00 93 2 HE4	
2 1/2"	46,60	1127 00 94 2	55,95	1127 00 94 2 HE4	
3"	55,50	1127 00 95 2	66,60	1127 00 95 2 HE4	
4"	72,80	1127 00 96 2	87,40	1127 00 96 2 HE4	

Глухая муфта с двусторонней внутренней резьбой, дюймовые размеры					
1.4404 (316L) / НЗ			1.4404 (316L) / HE4		
DN Дюйм	Цена/евро	Артикул №	Цена/евро	Артикул №	
1/2"	9,30	1125 00 89 2	11,65	1125 00 89 2 HE4	
3/4"	9,30	1125 00 90 2	11,65	1125 00 90 2 HE4	
1"	10,70	1125 00 91 2	12,85	1125 00 91 2 HE4	
1 1/2"	13,30	1125 00 92 2	16,05	1125 00 92 2 HE4	
2"	20,80	1125 00 93 2	25,10	1125 00 93 2 HE4	
2 1/2"	27,00	1125 00 94 2	32,40	1125 00 94 2 HE4	
3"	32,40	1125 00 95 2	38,90	1125 00 95 2 HE4	
4"	46,10	1125 00 96 2	55,35	1125 00 96 2 HE4	

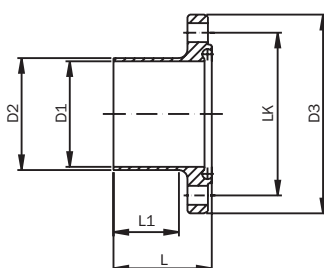
## Фланцевое соединение DIN 11864-2 для трубы согласно DIN 11866 (ряд С)



Поставляется по деталям!

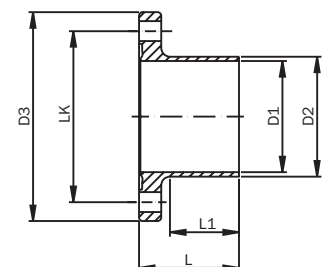
### Фланцевое соединение, дюймовые размеры

DN Дюйм	D1	D2	D3	LK	L	Масса [кг]
1/2"	9,4	12,7	54	37 4/M8 x 30	80	0,33
3/4"	15,75	19,05	59	42 4/M8 x 30	80	0,39
1"	22,1	25,4	66	49 4/M8 x 30	80	0,48
1 1/2"	34,8	38,1	79	62 4/M8 x 30	90	0,67
2"	47,5	50,8	92	75 4/M8 x 30	90	0,85
2 1/2"	60,2	63,5	107	89 8/M8 x 30	108	1,08
3"	72,9	76,2	125	104 8/M10 x 35	112	1,62
4"	97,38	101,6	157	135 8/M10 x 40	116	2,85



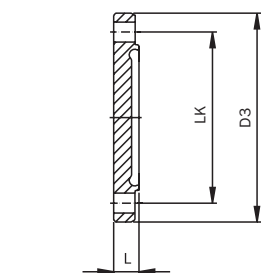
### Шлицевой фланец, дюймовые размеры

DN Дюйм	D1	D2	D3	LK	L	L1	Масса [кг]
1/2"	9,4	12,7	54	37 4 x Ø 9	41,5	26	0,15
3/4"	15,75	19,05	59	42 4 x Ø 9	41,5	26	0,21
1"	22,1	25,4	66	49 4 x Ø 9	41,5	26	0,24
1 1/2"	34,8	38,1	79	62 4 x Ø 9	46,5	31	0,34
2"	47,5	50,8	92	75 4 x Ø 9	46,5	31	0,44
2 1/2"	60,2	63,5	107	89 8 x Ø 9	55,5	42	0,56
3"	72,9	76,2	125	104 8 x Ø 11	57,5	42	0,83
4"	97,38	101,6	157	135 8 x Ø 11	59,5	42	1,45



### Фланец с буртиком, дюймовые размеры

DN Дюйм	D1	D2	D3	LK	L	L1	Масса [кг]
1/2"	9,4	12,7	54	37 4 x Ø 9	40	26	0,16
3/4"	15,75	19,05	59	42 4 x Ø 9	40	26	0,20
1"	22,1	25,4	66	49 4 x Ø 9	40	26	0,24
1 1/2"	34,8	38,1	79	62 4 x Ø 9	45	31	0,33
2"	47,5	50,8	92	75 4 x Ø 9	45	31	0,41
2 1/2"	60,2	63,5	107	89 8 x Ø 9	54	42	0,53
3"	72,9	76,2	125	104 8 x Ø 11	56	42	0,80
4"	97,38	101,6	157	135 8 x Ø 11	58	42	1,41



### Глухой шлицевой фланец, дюймовые размеры

DN Дюйм	D3	LK	L	Масса [кг]
1/2"	54	37 4 x Ø 9	11,5	0,18
3/4"	59	42 4 x Ø 9	11,5	0,22
1"	66	49 4 x Ø 9	11,5	0,24
1 1/2"	79	62 4 x Ø 9	11,5	0,34
2"	92	75 4 x Ø 9	11,5	0,46
2 1/2"	107	89 8 x Ø 9	11,5	0,60
3"	125	104 8 x Ø 11	13,5	1,00
4"	157	135 8 x Ø 11	15,5	1,90

## Фланцевое соединение DIN 11864-2 для трубы согласно DIN 11866 (ряд С)

### Фланцевое соединение, дюймовые размеры

1.4404 (316L) / НЗ		
DN Дюйм	Цена/евро	Артикул №
1/2"	50,51	113L 00 89 2/1
3/4"	52,11	113L 00 90 2/1
1"	52,11	113L 00 91 2/1
1 1/2"	59,01	113L 00 92 2/1
2"	62,27	113L 00 93 2/1
2 1/2"	92,87	113L 00 94 2/1
3"	137,92	113L 00 95 2/1
4"	151,78	113L 00 96 2/1

### Шлицевой фланец, дюймовые размеры

1.4404 (316L) / НЗ			1.4404 (316L) / HE4	
DN Дюйм	Цена/евро	Артикул №	Цена/евро	Артикул №
1/2"	22,20	1131 00 89 2	26,65	1131 00 89 2 HE4
3/4"	22,20	1131 00 90 2	26,65	1131 00 90 2 HE4
1"	22,20	1131 00 91 2	26,65	1131 00 91 2 HE4
1 1/2"	26,50	1131 00 92 2	30,50	1131 00 92 2 HE4
2"	27,90	1131 00 93 2	32,10	1131 00 93 2 HE4
2 1/2"	42,30	1131 00 94 2	48,65	1131 00 94 2 HE4
3"	61,40	1131 00 95 2	70,65	1131 00 95 2 HE4
4"	68,50	1131 00 96 2	78,80	1131 00 96 2 HE4

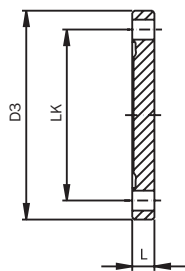
### Фланец с буртиком, дюймовые размеры

1.4404 (316L) / НЗ			1.4404 (316L) / HE4	
DN Дюйм	Цена/евро	Артикул №	Цена/евро	Артикул №
1/2"	21,90	1133 00 89 2	26,30	1133 00 89 2 HE4
3/4"	23,50	1133 00 90 2	28,20	1133 00 90 2 HE4
1"	23,50	1133 00 91 2	28,20	1133 00 91 2 HE4
1 1/2"	26,10	1133 00 92 2	30,05	1133 00 92 2 HE4
2"	27,50	1133 00 93 2	31,65	1133 00 93 2 HE4
2 1/2"	42,00	1133 00 94 2	48,30	1133 00 94 2 HE4
3"	65,10	1133 00 95 2	74,90	1133 00 95 2 HE4
4"	71,00	1133 00 96 2	81,65	1133 00 96 2 HE4

### Глухой шлицевой фланец, дюймовые размеры

1.4404 (316L) / НЗ			1.4404 (316L) / HE4	
DN Дюйм	Цена/евро	Артикул №	Цена/евро	Артикул №
1/2"	17,70	1135 00 89 2	21,25	1135 00 89 2 HE4
3/4"	17,70	1135 00 90 2	21,25	1135 00 90 2 HE4
1"	19,50	1135 00 91 2	22,45	1135 00 91 2 HE4
1 1/2"	22,20	1135 00 92 2	25,55	1135 00 92 2 HE4
2"	27,00	1135 00 93 2	31,05	1135 00 93 2 HE4
2 1/2"	32,70	1135 00 94 2	37,65	1135 00 94 2 HE4
3"	43,30	1135 00 95 2	49,80	1135 00 95 2 HE4
4"	61,10	1135 00 96 2	70,30	1135 00 96 2 HE4

## Фланцевое соединение DIN 11864-2 для трубы согласно DIN 11866 (ряд С)



Глухой фланец с буртиком, дюймовые размеры

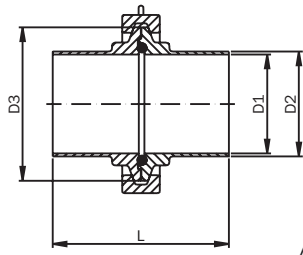
DN Дюйм	D3	LK	L	Масса [кг]
1/2"	54	37 4 x Ø 9	10	0,16
3/4"	59	42 4 x Ø 9	10	0,19
1"	66	49 4 x Ø 9	10	0,24
1 1/2"	79	62 4 x Ø 9	10	0,34
2"	92	75 4 x Ø 9	10	0,46
2 1/2"	107	89 8 x Ø 9	10	0,61
3"	125	104 8 x Ø 11	12	1,01
4"	157	135 8 x Ø 11	14	1,92

## Фланцевое соединение DIN 11864-2 для трубы согласно DIN 11866 (ряд С)

### Глухой фланец с буртиком, дюймовые размеры

1.4404 (316L) / НЗ			1.4404 (316L) / HE4		
DN Дюйм	Цена/евро	Артикул №	Цена/евро	Артикул №	
1/2"	15,40	1137 00 89 2	18,50	1137 00 89 2 HE4	
3/4"	15,40	1137 00 90 2	18,50	1137 00 90 2 HE4	
1"	20,00	1137 00 91 2	23,00	1137 00 91 2 HE4	
1 1/2"	24,00	1137 00 92 2	27,60	1137 00 92 2 HE4	
2"	28,00	1137 00 93 2	32,20	1137 00 93 2 HE4	
2 1/2"	34,80	1137 00 94 2	40,05	1137 00 94 2 HE4	
3"	45,50	1137 00 95 2	52,35	1137 00 95 2 HE4	
4"	63,90	1137 00 96 2	73,50	1137 00 96 2 HE4	

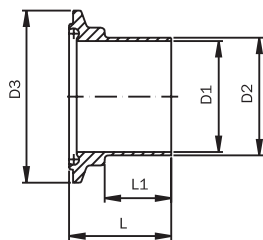
## Эжымное сoединение DIN 11864-3 для трубы согласно DIN 11866 (ряд С)



Поставляется по деталям!

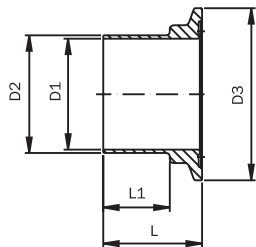
### Зажимное соединение, дюймовые размеры

DN Дюйм	D1	D2	D3	L	Масса [кг]
1/2"	9,4	12,7	34	76	0,18
3/4"	15,75	19,05	34	76	0,18
1"	22,1	25,4	50,5	77	0,48
1 1/2"	34,8	38,1	64	88	0,47
2"	47,5	50,8	77,5	89	0,46
2 1/2"	60,2	63,5	91	115	0,57
3"	72,9	76,2	106	117	0,74
4"	97,38	101,6	130	119	0,90



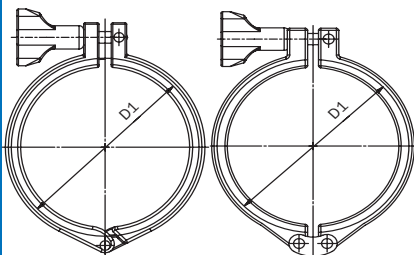
### Шлицевой зажим, дюймовые размеры

DN Дюйм	D1	D2	D3	L	L1	Масса [кг]
1/2"	9,4	12,7	34	39,5	26	0,05
3/4"	15,75	19,05	34	39,5	26	0,05
1"	22,1	25,4	50,5	40	28	0,09
1 1/2"	34,8	38,1	64	45,5	30	0,14
2"	47,5	50,8	77,5	46	30	0,17
2 1/2"	60,2	63,5	91	59	40	0,24
3"	72,9	76,2	106	60	40	0,30
4"	97,38	101,6	130	61	40	0,42



### Зажим с буртиком, дюймовые размеры

DN Дюйм	D1	D2	D3	L	L1	Масса [кг]
1/2"	9,4	12,7	34	38	26	0,04
3/4"	15,75	19,05	34	38	26	0,04
1"	22,1	25,4	50,5	38,5	28	0,08
1 1/2"	34,8	38,1	64	44	30	0,12
2"	47,5	50,8	77,5	44,5	30	0,17
2 1/2"	60,2	63,5	91	57,5	40	0,24
3"	72,9	76,2	106	58,5	40	0,30
4"	97,38	101,6	130	59,5	40	0,44



Применимые правила, положения и Стандарты должны соблюдаться.

### Стяжной хомут

DN Дюйм	D1	OC [кг]	DC [кг]
1/2"	34	0,213	0,192
3/4"	34	0,213	0,192
1"	50,5	0,234	0,334
1 1/2"	64	0,312	0,404
2"	77,5	0,299	0,454
2 1/2"	91	0,343	0,506
3"	106	0,451	0,562
4"	130	0,546	0,655

## Зажимное соединение DIN 11864-3 для трубы согласно DIN 11866 (ряд С)

### Зажимное соединение, дюймовые размеры

1.4404 (316L) / НЗ		
DN Дюйм	Цена/евро	Артикул №
1/2"	50,53	119L 00 89 2/1
3/4"	50,53	119L 00 90 2/1
1"	59,11	119L 00 91 2/1
1 1/2"	66,74	119L 00 92 2/1
2"	78,24	119L 00 93 2/1
2 1/2"	100,16	119L 00 94 2/1
3"	124,21	119L 00 95 2/1
4"	162,82	119L 00 96 2/1

### Шлицевой зажим, дюймовые размеры

1.4404 (316L) / НЗ			1.4404 (316L) / HE4	
DN Дюйм	Цена/евро	Артикул №	Цена/евро	Артикул №
1/2"	11,50	1193 00 89 2	13,25	1193 00 89 2 HE4
3/4"	11,50	1193 00 90 2	13,25	1193 00 90 2 HE4
1"	16,20	1193 00 91 2	18,65	1193 00 91 2 HE4
1 1/2"	19,80	1193 00 92 2	22,80	1193 00 92 2 HE4
2"	22,80	1193 00 93 2	26,25	1193 00 93 2 HE4
2 1/2"	34,00	1193 00 94 2	39,10	1193 00 94 2 HE4
3"	45,90	1193 00 95 2	52,80	1193 00 95 2 HE4
4"	60,00	1193 00 96 2	69,00	1193 00 96 2 HE4

### Зажим с буртиком, дюймовые размеры

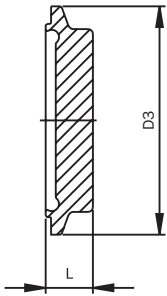
1.4404 (316L) / НЗ			1.4404 (316L) / HE4	
DN Дюйм	Цена/евро	Артикул №	Цена/евро	Артикул №
1/2"	10,70	1191 00 89 2	12,35	1191 00 89 2 HE4
3/4"	10,70	1191 00 90 2	12,35	1191 00 90 2 HE4
1"	15,00	1191 00 91 2	17,25	1191 00 91 2 HE4
1 1/2"	17,90	1191 00 92 2	20,60	1191 00 92 2 HE4
2"	20,95	1191 00 93 2	24,10	1191 00 93 2 HE4
2 1/2"	33,80	1191 00 94 2	38,90	1191 00 94 2 HE4
3"	44,00	1191 00 95 2	50,60	1191 00 95 2 HE4
4"	59,55	1191 00 96 2	68,50	1191 00 96 2 HE4

### Стяжной хомут

1.4308 Одинарное сочленение			1.4308 Двойное сочленение	
DN Дюйм	Цена/евро	Артикул №	Цена/евро	Артикул №
1/2"	23,47	1111 00 04 2	25,82	1111 00 04 3
3/4"	23,47	1111 00 04 2	25,82	1111 00 04 3
1"	23,05	1111 00 07 2	25,36	1111 00 07 3
1 1/2"	24,18	1111 00 08 2	26,60	1111 00 08 3
2"	29,17	1111 00 59 2	32,09	1111 00 59 3
2 1/2"	26,84	1111 00 09 2	29,52	1111 00 09 3
3"	28,79	1111 00 10 2	31,67	1111 00 10 3
4"	37,40	1111 00 85 2	41,14	1111 00 85 3

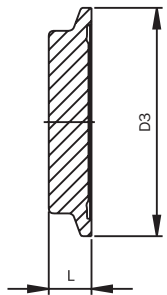
Размер хомута определяется по диаметру фланца D1 трубы соответствующего номинального внутреннего диаметра

## Эжымное сoединение DIN 11864-3 для трубы согласно DIN 11866 (ряд С)



### Глухой шлицевой зажим, дюймовые размеры

DN Дюйм	D3	L	Масса [кг]
1/2"	34	13	0,04
3/4"	34	13	0,04
1"	50,5	13	0,10
1 1/2"	64	13	0,10
2"	77,5	15	0,10
2 1/2"	91	15	0,15
3"	106	15	0,22
4"	130	15	0,29



### Глухой зажим с буртиком, дюймовые размеры

DN Дюйм	D3	L	Масса [кг]
1/2"	34	11,5	0,04
3/4"	34	11,5	0,04
1"	50,5	11,5	0,10
1 1/2"	64	11,5	0,10
2"	77,5	13,5	0,10
2 1/2"	91	13,5	0,15
3"	106	13,5	0,22
4"	130	13,5	0,29



## Эжымное соединение DIN 11864-3 для трубы согласно DIN 11866 (ряд С)

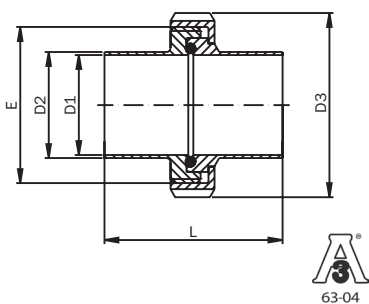
### Глухой шлицевой зажим, дюймовые размеры

1.4404 (316L) / НЗ			1.4404 (316L) / HE4		
DN Дюйм	Цена/евро	Артикул №	Цена/евро	Артикул №	
1/2"	10,20	1196 00 89 2	11,75	1196 00 89 2 HE4	
3/4"	10,20	1196 00 90 2	11,75	1196 00 90 2 HE4	
1"	12,70	1196 00 91 2	14,65	1196 00 91 2 HE4	
1 1/2"	17,30	1196 00 92 2	20,05	1196 00 92 2 HE4	
2"	25,30	1196 00 93 2	29,10	1196 00 93 2 HE4	
2 1/2"	32,40	1196 00 94 2	37,30	1196 00 94 2 HE4	
3"	37,20	1196 00 95 2	42,80	1196 00 95 2 HE4	
4"	50,15	1196 00 96 2	57,70	1196 00 96 2 HE4	

### Глухой зажим с буртиком, дюймовые размеры

1.4404 (316L) / НЗ			1.4404 (316L) / HE4		
DN Дюйм	Цена/евро	Артикул №	Цена/евро	Артикул №	
1/2"	10,00	1195 00 89 2	11,50	1195 00 89 2 HE4	
3/4"	10,00	1195 00 90 2	11,50	1195 00 90 2 HE4	
1"	11,70	1195 00 91 2	13,50	1195 00 91 2 HE4	
1 1/2"	14,50	1195 00 92 2	16,70	1195 00 92 2 HE4	
2"	23,60	1195 00 93 2	27,15	1195 00 93 2 HE4	
2 1/2"	28,50	1195 00 94 2	32,80	1195 00 94 2 HE4	
3"	34,50	1195 00 95 2	39,70	1195 00 95 2 HE4	
4"	44,90	1195 00 96 2	51,65	1195 00 96 2 HE4	

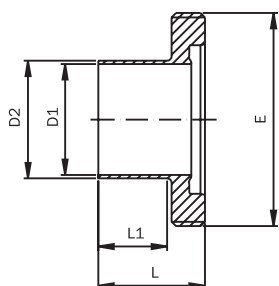
## Резбовое трубное соединение DIN 11853-1 для трубы согласно DIN 11866 (ряд A) и DIN EN 10357 (ряд A)



Поставляется по деталям!

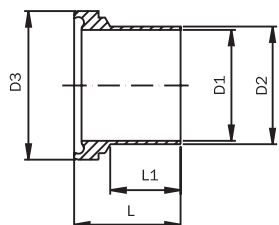
### Трубное резьбовое соединение DIN (короткое)

DN DIN	D1	D2	D3	E	L	Масса [кг]
10	10	13	38	Rd 28 x 1/8"	32	0,13
15	16	19	44	Rd 34 x 1/8"	32	0,16
20	20	23	54	Rd 44 x 1/6"	34	0,28
25	26	29	63	Rd 52 x 1/6"	42	0,39
32	32	35	70	Rd 58 x 1/6"	48	0,47
40	38	41	78	Rd 65 x 1/6"	50	0,55
50	50	53	92	Rd 78 x 1/6"	54	0,73
65	66	70	112	Rd 95 x 1/6"	62	1,18
80	81	85	127	Rd 110 x 1/4"	72	1,68
100	100	104	148	Rd 130 x 1/4"	86	2,29



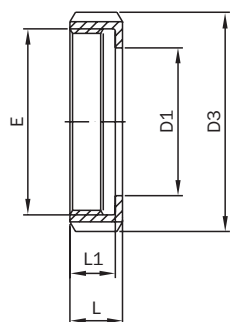
### Резьбовой патрубок DIN (короткий)

DN DIN	D1	D2	E	L	L1	Масса [кг]
10	10	13	Rd 28 x 1/8"	19	5	0,04
15	16	19	Rd 34 x 1/8"	19	5	0,06
20	20	23	Rd 44 x 1/6"	21	5	0,11
25	26	29	Rd 52 x 1/6"	26	10	0,14
32	32	35	Rd 58 x 1/6"	30	14	0,15
40	38	41	Rd 65 x 1/6"	31	15	0,19
50	50	53	Rd 78 x 1/6"	31	15	0,25
65	66	70	Rd 95 x 1/6"	36	16	0,37
80	81	85	Rd 110 x 1/4"	42	18	0,58
100	100	104	Rd 130 x 1/4"	50	26	0,71



### Муфта с двусторонней внутренней резьбой DIN (короткая)

DN DIN	D1	D2	D3	L	L1	Масса [кг]
10	10	13	21,9	17	5	0,02
15	16	19	27,9	17	5	0,02
20	20	23	35,9	18	5	0,04
25	26	29	42,9	22	8	0,07
32	32	35	48,9	25	10	0,10
40	38	41	54,9	26	10	0,11
50	50	53	66,9	30	13	0,16
65	66	70	84,9	34	15	0,26
80	81	85	98,9	38	15	0,30
100	100	104	118,9	46	23	0,50



### Шлицевая гайка DIN 11851 с выточкой

DN DIN	D1	D3	E	L	L1	Масса [кг]
10	38	19	Rd 28 x 1/8"	18	15	0,07
15	44	25	Rd 34 x 1/8"	18	15	0,08
20	54	31	Rd 44 x 1/6"	20	17	0,13
25	63	36	Rd 52 x 1/6"	21	18	0,18
32	70	42	Rd 58 x 1/6"	21	18	0,22
40	78	49	Rd 65 x 1/6"	21	18	0,25
50	92	62	Rd 78 x 1/6"	22	19	0,33
65	112	80	Rd 95 x 1/6"	25	21	0,55
80	127	94	Rd 110 x 1/4"	29	25	0,80
100	148	115	Rd 130 x 1/4"	31	26	1,08

## Резьбовое трубное соединение DIN 11853-1 для трубы согласно DIN 11866 (ряд А) и DIN EN 10357 (ряд А)

### Трубное резьбовое соединение DIN (короткое)

1.4307 (304L) / H2			1.4404 (316L) / H2		
DN DIN	Цена/евро	Артикул №	Цена/евро	Артикул №	
10	26,79	112K 00 40 1/1	28,94	112K 00 40 2/1	
15	28,58	112K 00 41 1/1	31,23	112K 00 41 2/1	
20	28,19	112K 00 42 1/1	31,09	112K 00 42 2/1	
25	29,54	112K 00 43 1/1	33,54	112K 00 43 2/1	
32	32,33	112K 00 44 1/1	35,58	112K 00 44 2/1	
40	33,61	112K 00 45 1/1	37,96	112K 00 45 2/1	
50	38,30	112K 00 46 1/1	42,50	112K 00 46 2/1	
65	54,59	112K 00 09 1/1	59,74	112K 00 09 2/1	
80	77,40	112K 00 10 1/1	88,70	112K 00 10 2/1	
100	109,30	112K 00 12 1/1	125,20	112K 00 12 2/1	

### Резьбовой патрубков DIN (короткий)

1.4307 (304L) / H2			1.4404 (316L) / H2		
DN DIN	Цена/евро	Артикул №	Цена/евро	Артикул №	
10	10,00	1122 00 40 1	11,15	1122 00 40 2	
15	10,00	1122 00 41 1	11,65	1122 00 41 2	
20	10,10	1122 00 42 1	12,00	1122 00 42 2	
25	10,20	1122 00 43 1	13,70	1122 00 43 2	
32	11,15	1122 00 44 1	14,00	1122 00 44 2	
40	11,80	1122 00 45 1	14,95	1122 00 45 2	
50	13,20	1122 00 46 1	15,60	1122 00 46 2	
65	19,55	1122 00 09 1	22,40	1122 00 09 2	
80	28,80	1122 00 10 1	36,40	1122 00 10 2	
100	43,10	1122 00 12 1	55,30	1122 00 12 2	

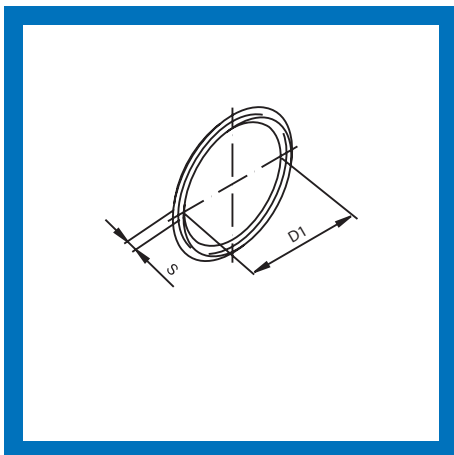
### Муфта с двусторонней внутренней резьбой DIN (короткая)

1.4307 (304L) / H2			1.4404 (316L) / H2		
DN DIN	Цена/евро	Артикул №	Цена/евро	Артикул №	
10	5,75	1124 00 40 1	6,75	1124 00 40 2	
15	5,75	1124 00 41 1	6,75	1124 00 41 2	
20	5,75	1124 00 42 1	6,75	1124 00 42 2	
25	7,10	1124 00 43 1	7,60	1124 00 43 2	
32	8,40	1124 00 44 1	8,80	1124 00 44 2	
40	8,70	1124 00 45 1	9,90	1124 00 45 2	
50	10,10	1124 00 46 1	11,90	1124 00 46 2	
65	14,80	1124 00 09 1	17,10	1124 00 09 2	
80	19,80	1124 00 10 1	23,50	1124 00 10 2	
100	29,40	1124 00 12 1	33,10	1124 00 12 2	

### Шлицевая гайка DIN 11851 с выточкой

1.4307 (304L) полир.			
DN DIN	Цена/евро	Артикул №	
10	6,18	11003 000 010 10	
15	7,97	11003 000 015 10	
20	7,48	11003 000 020 10	
25	7,38	11003 000 025 10	
32	7,92	11003 000 032 10	
40	8,25	11003 000 040 10	
50	9,68	11003 000 050 10	
65	14,82	11003 000 065 10	
80	23,28	11003 000 080 10	
100	30,92	11003 000 100 10	

**Трубное резьбовое соединение DIN 11853-1  
для трубы согласно DIN 11866 (ряд A) и DIN EN 10357 (ряд A)**



**Уплотнительное кольцо круглого сечения**

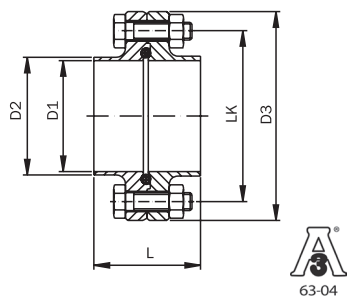
DN DIN	D1	S
10	12	3,5
15	18	3,5
20	22	3,5
25	28	3,5
32	34	5
40	40	5
50	52	5
65	68	5
80	83	5
100	102	5
125	127	5
150	152	5

**Трубное резьбовое соединение DIN 11853-1  
для трубы согласно DIN 11866 (ряд А) и DIN EN 10357 (ряд А)**

**Уплотнительное кольцо круглого сечения**

DN DIN	EPDM		FKM			PTFE		
	Запасные части цены/евро	Артикул №	Запасные части цены/евро	Артикул №	Надбавка к цене/евро	Запасные части цены/евро	Артикул №	Надбавка к цене/евро
10	4,86	1129 00 40 1	9,71	1129 00 40 2	4,86	11,18	1129 00 40 4	6,32
15	4,86	1129 00 41 1	9,71	1129 00 41 2	4,86	11,18	1129 00 41 4	6,32
20	4,86	1129 00 42 1	9,71	1129 00 42 2	4,86	11,18	1129 00 42 4	6,32
25	4,86	1129 00 43 1	9,71	1129 00 43 2	4,86	11,18	1129 00 43 4	6,32
32	4,86	1129 00 44 1	9,71	1129 00 44 2	4,86	11,18	1129 00 44 4	6,32
40	4,86	1129 00 45 1	9,71	1129 00 45 2	4,86	11,18	1129 00 45 4	6,32
50	5,32	1129 00 46 1	10,63	1129 00 46 2	5,32	12,24	1129 00 46 4	6,92
65	5,42	1129 00 09 1	10,84	1129 00 09 2	5,42	12,47	1129 00 09 4	7,05
80	5,52	1129 00 10 1	11,04	1129 00 10 2	5,52	12,70	1129 00 10 4	7,18
100	5,88	1129 00 12 1	11,76	1129 00 12 2	5,88	13,52	1129 00 12 4	7,64
125	8,18	1129 00 13 1	16,36	1129 00 13 2	8,18	18,81	1129 00 13 4	10,63
150	9,20	1129 00 15 1	18,41	1129 00 15 2	9,20	21,16	1129 00 15 4	11,96

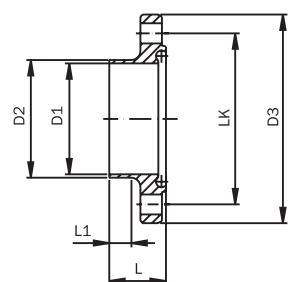
## Фланцевое соединение DIN 11853-2 для трубы согласно DIN 11866 (ряд А) и DIN EN 10357 (ряд А)



Поставляется по деталям!

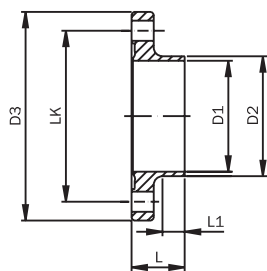
### Фланцевое соединение DIN (короткое)

DN DIN	D1	D2	D3	LK	L	Масса [кг]	
10	10	13	54	37	4/M8 x 30	48	0,31
15	16	19	59	42	4/M8 x 30	48	0,37
20	20	23	64	47	4/M8 x 30	48	0,43
25	26	29	70	53	4/M8 x 30	48	0,50
32	32	35	76	59	4/M8 x 30	48	0,57
40	38	41	82	65	4/M8 x 30	48	0,64
50	50	53	94	77	4/M8 x 30	48	0,78
65	66	70	113	95	8/M8 x 30	48	1,03
80	81	85	133	112	8/M10 x 35	52	1,59
100	100	104	159	137	8/M10 x 40	52	2,56
125	125	129	183	161	8/M10 x 40	56	3,06
150	150	154	213	188	8/M12 x 50	56	4,34



### Шлицевой фланец DIN (короткий)

DN DIN	D1	D2	D3	LK	L	L1	Масса [кг]	
10	10	13	54	37	4 x Ø 9	25,5	10	0,16
15	16	19	59	42	4 x Ø 9	25,5	10	0,19
20	20	23	64	47	4 x Ø 9	25,5	10	0,22
25	26	29	70	53	4 x Ø 9	25,5	10	0,25
32	32	35	76	59	4 x Ø 9	25,5	10	0,29
40	38	41	82	65	4 x Ø 9	25,5	10	0,33
50	50	53	94	77	4 x Ø 9	25,5	10	0,40
65	66	70	113	95	8 x Ø 9	25,5	10	0,53
80	81	85	133	112	8 x Ø 11	27,5	10	0,81
100	100	104	159	137	8 x Ø 11	27,5	10	1,30
125	125	129	183	161	8 x Ø 11	29,5	10	1,55
150	150	154	213	188	8 x Ø 14	29,5	8	2,20



### Фланец с буртиком DIN (короткий)

DN DIN	D1	D2	D3	LK	L	L1	Масса [кг]	
10	10	13	54	37	4 x Ø 9	24	10	0,16
15	16	19	59	42	4 x Ø 9	24	10	0,18
20	20	23	64	47	4 x Ø 9	24	10	0,21
25	26	29	70	53	4 x Ø 9	24	10	0,25
32	32	35	76	59	4 x Ø 9	24	10	0,28
40	38	41	82	65	4 x Ø 9	24	10	0,31
50	50	53	94	77	4 x Ø 9	24	10	0,38
65	66	70	113	95	8 x Ø 9	24	10	0,50
80	81	85	133	112	8 x Ø 11	26	10	0,78
100	100	104	159	137	8 x Ø 11	26	10	1,26
125	125	129	183	161	8 x Ø 11	28	10	1,50
150	150	154	213	188	8 x Ø 14	28	8	2,14

**Фланцевое соединение DIN 11853-2  
для трубы согласно DIN 11866 (ряд А) и DIN EN 10357 (ряд А)**

**Фланцевое соединение DIN (короткое)**

1.4307 (304L) / H2			1.4404 (316L) / H2		
DN DIN	Цена/евро	Артикул №	Цена/евро	Артикул №	
10	41,21	113K 00 40 1/1	43,06	113K 00 40 2/1	
15	41,21	113K 00 41 1/1	43,21	113K 00 41 2/1	
20	42,21	113K 00 42 1/1	43,71	113K 00 42 2/1	
25	42,31	113K 00 43 1/1	43,91	113K 00 43 2/1	
32	43,01	113K 00 44 1/1	44,41	113K 00 44 2/1	
40	43,81	113K 00 45 1/1	45,91	113K 00 45 2/1	
50	45,37	113K 00 46 1/1	48,37	113K 00 46 2/1	
65	50,67	113K 00 09 1/1	57,27	113K 00 09 2/1	
80	72,72	113K 00 10 1/1	82,82	113K 00 10 2/1	
100	95,18	113K 00 12 1/1	110,68	113K 00 12 2/1	
125	141,68	113K 00 13 1/1	153,58	113K 00 13 2/1	
150	177,85	113K 00 15 1/1	195,00	113K 00 15 2/1	

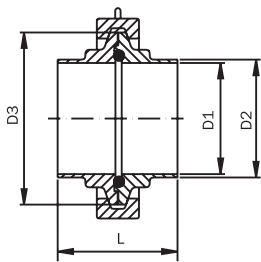
**Шлицевой фланец DIN (короткий)**

1.4307 (304L) / H2			1.4404 (316L) / H2		
DN DIN	Цена/евро	Артикул №	Цена/евро	Артикул №	
10	16,90	1132 00 40 1	18,00	1132 00 40 2	
15	16,90	1132 00 41 1	18,00	1132 00 41 2	
20	17,90	1132 00 42 1	18,50	1132 00 42 2	
25	18,00	1132 00 43 1	18,70	1132 00 43 2	
32	18,20	1132 00 44 1	19,00	1132 00 44 2	
40	18,30	1132 00 45 1	19,50	1132 00 45 2	
50	18,70	1132 00 46 1	20,00	1132 00 46 2	
65	21,00	1132 00 09 1	24,00	1132 00 09 2	
80	30,40	1132 00 10 1	35,20	1132 00 10 2	
100	40,80	1132 00 12 1	48,60	1132 00 12 2	
125	65,80	1132 00 13 1	69,80	1132 00 13 2	
150	80,00	1132 00 15 1	88,90	1132 00 15 2	

**Фланец с буртиком DIN (короткий)**

1.4307 (304L) / H2			1.4404 (316L) / H2		
DN DIN	Цена/евро	Артикул №	Цена/евро	Артикул №	
10	17,90	1134 00 40 1	18,65	1134 00 40 2	
15	17,90	1134 00 41 1	18,80	1134 00 41 2	
20	17,90	1134 00 42 1	18,80	1134 00 42 2	
25	17,90	1134 00 43 1	18,80	1134 00 43 2	
32	18,40	1134 00 44 1	19,00	1134 00 44 2	
40	19,10	1134 00 45 1	20,00	1134 00 45 2	
50	19,80	1134 00 46 1	21,50	1134 00 46 2	
65	21,20	1134 00 09 1	24,80	1134 00 09 2	
80	30,40	1134 00 10 1	35,70	1134 00 10 2	
100	40,80	1134 00 12 1	48,50	1134 00 12 2	
125	60,00	1134 00 13 1	67,90	1134 00 13 2	
150	78,00	1134 00 15 1	86,25	1134 00 15 2	

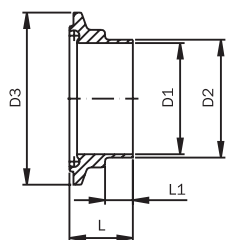
## Зажимное соединение DIN 11853-3 для трубы согласно DIN 11866 (ряд A) и DIN EN 10357 (ряд A)



Поставляется по деталям!

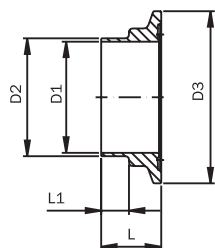
### Зажимное соединение DIN (короткое)

DN DIN	D1	D2	D3	L	Масса [кг]
10	10	13	34	44	0,17
15	16	19	34	44	0,16
20	20	23	50,5	44	0,45
25	26	29	50,5	44	0,45
32	32	35	50,5	48	0,43
40	38	41	64	48	0,54
50	50	53	77,5	49	0,71
65	66	70	91	53	0,88
80	81	85	106	57	1,04
100	100	104	130	60	1,11



### Шлицевой зажим DIN (короткий)

DN DIN	D1	D2	D3	L	L1	Масса [кг]
10	10	13	34	23,5	10	0,04
15	16	19	34	23,5	10	0,03
20	20	23	50,5	23,5	10	0,07
25	26	29	50,5	23,5	10	0,07
32	32	35	50,5	25,5	10	0,06
40	38	41	64	25,5	10	0,10
50	50	53	77,5	26	10	0,14
65	66	70	91	28	10	0,17
80	81	85	106	30	10	0,21
100	100	104	130	31,5	10	0,23

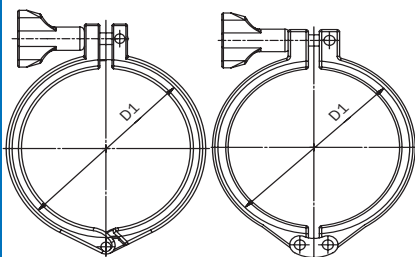


### Зажим с буртиком DIN (короткий)

DN DIN	D1	D2	D3	L	L1	Масса [кг]
10	10	13	34	22	10	0,03
15	16	19	34	22	10	0,03
20	20	23	50,5	22	10	0,07
25	26	29	50,5	22	10	0,06
32	32	35	50,5	24	10	0,05
40	38	41	64	24	10	0,09
50	50	53	77,5	24,5	10	0,13
65	66	70	91	26,5	10	0,18
80	81	85	106	28,5	10	0,23
100	100	104	130	30	10	0,28

### Стяжной хомут

DN DIN	D3	OC [кг]	DC Масса [кг]
10	34	0,213	0,192
15	34	0,213	0,192
20	50,5	0,234	0,334
25	50,5	0,234	0,334
32	50,5	0,234	0,334
40	64	0,312	0,404
50	77,5	0,299	0,454
65	91	0,343	0,506
80	106	0,451	0,562
100	130	0,546	0,655



Применимые правила, положения и Стандарты должны соблюдаться.



## Зажимное соединение DIN 11853-3 для трубы согласно DIN 11866 (ряд А) и DIN EN 10357 (ряд А)

### Зажимное соединение DIN (короткое)

1.4404 (316L) / H2		
DN DIN	Цена/евро	Артикул №
10	48,18	119К 00 40 2/1
15	48,68	119К 00 41 2/1
20	53,76	119К 00 42 2/1
25	57,61	119К 00 43 2/1
32	58,56	119К 00 44 2/1
40	64,34	119К 00 45 2/1
50	74,39	119К 00 46 2/1
65	90,76	119К 00 09 2/1
80	110,01	119К 00 10 2/1
100	152,46	119К 00 12 2/1

### Шлицевой зажим DIN (короткий)

1.4404 (316L) / H2		
DN DIN	Цена/евро	Артикул №
10	10,45	1194 00 40 2
15	10,45	1194 00 41 2
20	13,25	1194 00 42 2
25	15,20	1194 00 43 2
32	15,80	1194 00 44 2
40	18,00	1194 00 45 2
50	20,30	1194 00 46 2
65	29,60	1194 00 09 2
80	38,20	1194 00 10 2
100	54,90	1194 00 12 2

### Зажим с буртиком DIN (короткий)

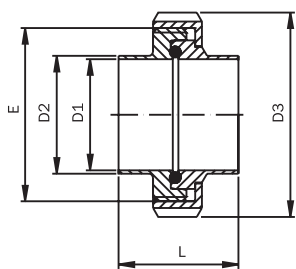
1.4404 (316L) / H2		
DN DIN	Цена/евро	Артикул №
10	9,40	1192 00 40 2
15	9,90	1192 00 41 2
20	12,60	1192 00 42 2
25	14,50	1192 00 43 2
32	14,85	1192 00 44 2
40	17,30	1192 00 45 2
50	19,60	1192 00 46 2
65	28,90	1192 00 09 2
80	37,50	1192 00 10 2
100	54,28	1192 00 12 2

### Стяжной хомут

1.4308 Одинарное сочленение			1.4308 Двойное сочленение	
DN DIN	Цена/евро	Артикул №	Цена/евро	Артикул №
10	23,47	1111 00 04 2	25,82	1111 00 04 3
15	23,47	1111 00 04 2	25,82	1111 00 04 3
20	23,05	1111 00 07 2	25,36	1111 00 07 3
25	23,05	1111 00 07 2	25,36	1111 00 07 3
32	23,05	1111 00 07 2	25,36	1111 00 07 3
40	24,18	1111 00 08 2	26,60	1111 00 08 3
50	29,17	1111 00 59 2	32,09	1111 00 59 3
65	26,84	1111 00 09 2	29,52	1111 00 09 3
80	28,79	1111 00 10 2	31,67	1111 00 10 3
100	37,40	1111 00 85 2	41,14	1111 00 85 3

Размер хомута определяется по диаметру фланца D1 трубы соответствующего номинального внутреннего диаметра

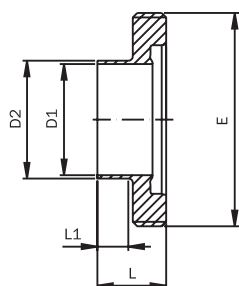
## Трубное резьбовое соединение DIN 11853-1 для трубы согласно DIN 11866 (ряд В) и DIN EN 10357 (ряд С)



Поставляется по деталям!

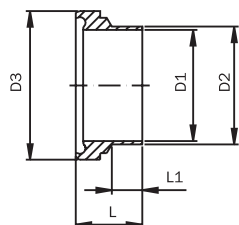
### Трубное резьбовое соединение ISO (короткое)

DN ISO	D1	D2	D3	E	L	Масса [кг]
13,5	10,3	13,5	38	Rd 28 x 1/8"	32	0,13
17,2	14,0	17,2	44	Rd 34 x 1/8"	32	0,16
21,3	18,1	21,3	54	Rd 44 x 1/6"	34	0,24
26,9	23,7	26,9	63	Rd 52 x 1/6"	42	0,35
33,7	29,7	33,7	70	Rd 58 x 1/6"	48	0,45
42,4	38,4	42,4	78	Rd 65 x 1/6"	50	0,53
48,3	44,3	48,3	92	Rd 78 x 1/6"	54	0,72
60,3	56,3	60,3	112	Rd 95 x 1/6"	62	1,07
76,1	72,1	76,1	127	Rd 110 x 1/4"	72	1,67
88,9	84,3	88,9	148	Rd 130 x 1/4"	86	2,40



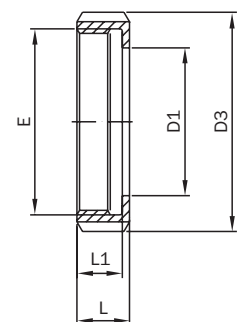
### Резьбовой патрубок ISO (короткий)

DN ISO	D1	D2	E	L	L1	Масса [кг]
13,5	10,3	13,5	Rd 28 x 1/8"	19	5	0,04
17,2	14,0	17,2	Rd 34 x 1/8"	19	5	0,06
21,3	18,1	21,3	Rd 44 x 1/6"	21	5	0,11
26,9	23,7	26,9	Rd 52 x 1/6"	26	7	0,14
33,7	29,7	33,7	Rd 58 x 1/6"	30	9	0,16
42,4	38,7	42,4	Rd 65 x 1/6"	31	11	0,19
48,3	44,3	48,3	Rd 78 x 1/6"	31	12	0,27
60,3	56,3	60,3	Rd 95 x 1/6"	36	12	0,41
76,1	72,1	76,1	Rd 110 x 1/4"	42	17	0,70
88,9	84,3	88,9	Rd 130 x 1/4"	50	18	0,86



### Муфта с двусторонней внутренней резьбой ISO (короткая)

DN ISO	D1	D2	D3	L	L1	Масса [кг]
13,5	10,3	13,5	21,9	17	5	0,02
17,2	14,0	17,2	27,9	17	5	0,02
21,3	18,1	21,3	35,9	18	5	0,05
26,9	23,7	26,9	42,9	22	7	0,08
33,7	29,7	33,7	48,9	25	9	0,11
42,4	38,4	42,4	54,9	26	11	0,12
48,3	44,3	48,3	66,9	30	12	0,20
60,3	56,3	60,3	84,9	34	12	0,33
76,1	72,1	76,1	98,9	38	17	0,42
88,9	84,3	88,9	118,9	46	18	0,74



### Шлицевая гайка DIN 11851 с выточкой

DN ISO	D1	D3	E	L	L1	Масса [кг]
13,5	38	19	Rd 28 x 1/8"	18	15	0,07
17,2	44	25	Rd 34 x 1/8"	18	15	0,08
21,3	54	31	Rd 44 x 1/6"	20	17	0,13
26,9	63	36	Rd 52 x 1/6"	21	18	0,18
33,7	70	42	Rd 58 x 1/6"	21	18	0,22
42,4	78	49	Rd 65 x 1/6"	21	18	0,25
48,3	92	62	Rd 78 x 1/6"	22	19	0,33
60,3	112	80	Rd 95 x 1/6"	25	21	0,55
76,1	127	94	Rd 110 x 1/4"	29	25	0,80
88,9	148	115	Rd 130 x 1/4"	31	26	1,08

**Трубное резьбовое соединение DIN 11853-1  
для трубы согласно DIN 11866 (ряд В) и DIN EN 10357 (ряд С)**

**Трубное резьбовое соединение ISO (короткое)**

1.4404 (316L) / H2		
DN ISO	Цена/евро	Артикул №
13,5	32,54	112K 00 75 2/1
17,2	35,43	112K 00 76 2/1
21,3	37,14	112K 00 77 2/1
26,9	42,14	112K 00 78 2/1
33,7	43,08	112K 00 79 2/1
42,4	50,31	112K 00 80 2/1
48,3	60,30	112K 00 81 2/1
60,3	83,59	112K 00 82 2/1
76,1	111,15	112K 00 83 2/1
88,9	144,70	112K 00 84 2/1

**Резьбовой патрубков ISO (короткий)**

1.4404 (316L) / H2		
DN ISO	Цена/евро	Артикул №
13,5	11,50	1122 00 75 2
17,2	12,00	1122 00 76 2
21,3	13,30	1122 00 77 2
26,9	16,20	1122 00 78 2
33,7	16,40	1122 00 79 2
42,4	20,70	1122 00 80 2
48,3	24,00	1122 00 81 2
60,3	35,00	1122 00 82 2
76,1	46,00	1122 00 83 2
88,9	59,00	1122 00 84 2

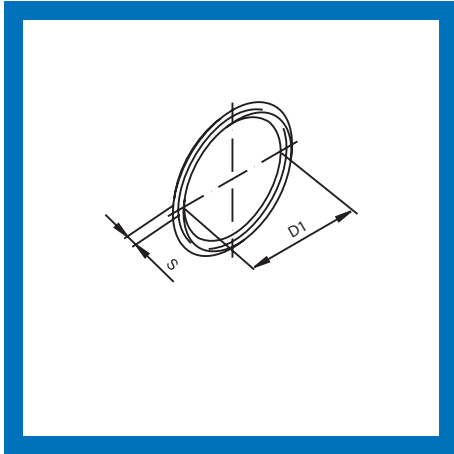
**Муфта с двусторонней внутренней резьбой ISO (короткая)**

1.4404 (316L) / H2		
DN ISO	Цена/евро	Артикул №
13,5	10,00	1124 00 75 2
17,2	10,60	1124 00 76 2
21,3	11,50	1124 00 77 2
26,9	13,70	1124 00 78 2
33,7	13,90	1124 00 79 2
42,4	16,50	1124 00 80 2
48,3	21,30	1124 00 81 2
60,3	28,30	1124 00 82 2
76,1	36,30	1124 00 83 2
88,9	49,00	1124 00 84 2

**Шлицевая гайка DIN 11851 с выточкой**

1.4307 (304L) полир.		
DN ISO	Цена/евро	Артикул №
13,5	6,18	11003 000 010 10
17,2	7,97	11003 000 015 10
21,3	7,48	11003 000 020 10
26,9	7,38	11003 000 025 10
33,7	7,92	11003 000 032 10
42,4	8,25	11003 000 040 10
48,3	9,68	11003 000 050 10
60,3	14,82	11003 000 065 10
76,1	23,28	11003 000 080 10
88,9	30,92	11003 000 100 10

**Трубное резьбовое соединение DIN 11853-1  
для трубы согласно DIN 11866 (ряд В) и DIN EN 10357 (ряд С)**



**Уплотнительное кольцо круглого сечения**

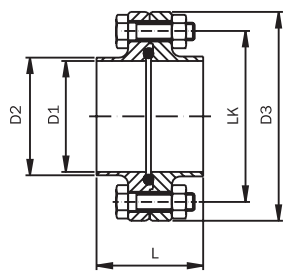
DN ISO	D1	s
13,5	12	3,5
17,2	16	3,5
21,3	20	3,5
26,9	26	3,5
33,7	32	5
42,4	40,5	5
48,3	46,5	5
60,3	58,5	5
76,1	73,5	5
88,9	86,5	5
114,3	111	5

**Трубное резьбовое соединение DIN 11853-1  
для трубы согласно DIN 11866 (ряд В) и DIN EN 10357 (ряд С)**

**Уплотнительное кольцо круглого сечения**

DN ISO	EPDM		FKM			PTFE		
	Запасные части цены/евро	Артикул №	Запасные части цены/евро	Артикул №	Надбавка к цене/евро	Запасные части цены/евро	Артикул №	Надбавка к цене/евро
13,5	4,86	1129 00 40 1	9,71	1129 00 40 2	4,86	11,18	1129 00 40 4	6,32
17,2	4,86	1129 00 76 1	9,71	1129 00 76 2	4,86	11,18	1129 00 76 4	6,32
21,3	4,86	1129 00 77 1	9,71	1129 00 77 2	4,86	11,18	1129 00 77 4	6,32
26,9	4,86	1129 00 78 1	9,71	1129 00 78 2	4,86	11,18	1129 00 78 4	6,32
33,7	4,86	1129 00 79 1	9,71	1129 00 79 2	4,86	11,18	1129 00 79 4	6,32
42,4	4,86	1129 00 80 1	9,71	1129 00 80 2	4,86	11,18	1129 00 80 4	6,32
48,3	5,32	1129 00 81 1	10,63	1129 00 81 2	5,32	12,24	1129 00 81 4	6,92
60,3	5,47	1129 00 82 1	10,94	1129 00 82 2	5,47	12,58	1129 00 82 4	7,11
76,1	5,57	1129 00 83 1	11,15	1129 00 83 2	5,57	12,81	1129 00 83 4	7,24
88,9	5,78	1129 00 84 1	11,56	1129 00 84 2	5,78	13,29	1129 00 84 4	7,51
114,3	6,85	1129 00 85 1	13,70	1129 00 85 2	6,85	15,76	1129 00 85 4	8,91

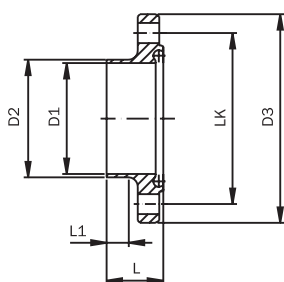
**Фланцевое соединение DIN 11853-2**  
**для трубы согласно DIN 11866 (ряд В) и DIN EN 10357 (ряд С)**



Поставляется по деталям!

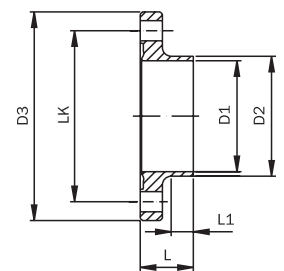
**Фланцевое соединение ISO (короткое)**

DN ISO	D1	D2	D3	LK	L	Масса [кг]
13,5	10,3	13,5	54	37 4/M8 x 30	48	0,31
17,2	14,0	17,2	59	42 4/M8 x 30	48	0,37
21,3	18,1	21,3	62	45 4/M8 x 30	48	0,41
26,9	23,7	26,9	69	52 4/M8 x 30	48	0,50
33,7	29,7	33,7	74	57 4/M8 x 30	48	0,56
42,4	38,4	42,4	82	65 4/M8 x 30	48	0,65
48,3	44,3	48,3	88	71 4/M8 x 30	48	0,73
60,3	56,3	60,3	103	85 4/M8 x 30	48	0,94
76,1	72,1	76,1	125	104 8/M10 x 30	48	1,40
88,9	84,3	88,9	137	116 8/M10 x 35	52	1,69
114,3	109,7	114,3	168	146 8/M10 x 40	52	2,79



**Шлицевой фланец ISO (короткий)**

DN ISO	D1	D2	D3	LK	L	L1	Масса [кг]
13,5	10,3	13,5	54	37 4 x Ø 9	25,5	10	0,16
17,2	14,0	17,2	59	42 4 x Ø 9	25,5	10	0,19
21,3	18,1	21,3	62	45 4 x Ø 9	25,5	10	0,20
26,9	23,7	26,9	69	52 4 x Ø 9	25,5	10	0,25
33,7	29,7	33,7	74	57 4 x Ø 9	25,5	10	0,29
42,4	38,4	42,4	82	65 4 x Ø 9	25,5	10	0,33
48,3	44,3	48,3	88	71 4 x Ø 9	25,5	10	0,37
60,3	56,3	60,3	103	85 4 x Ø 9	25,5	10	0,48
76,1	72,1	76,1	125	104 8 x Ø 11	25,5	8	0,76
88,9	84,3	88,9	137	116 8 x Ø 11	27,5	10	0,86
114,3	109,7	114,3	168	146 8 x Ø 11	27,5	8	1,39



**Фланец с буртиком ISO (короткий)**

DN ISO	D1	D2	D3	LK	L	L1	Масса [кг]
13,5	10,3	13,5	54	37 4 x Ø 9	24	10	0,15
17,2	14,0	17,2	59	42 4 x Ø 9	24	10	0,18
21,3	18,1	21,3	62	45 4 x Ø 9	24	10	0,20
26,9	23,7	26,9	69	52 4 x Ø 9	24	10	0,25
33,7	29,7	33,7	74	57 4 x Ø 9	24	10	0,27
42,4	38,4	42,4	82	65 4 x Ø 9	24	10	0,32
48,3	44,3	48,3	88	71 4 x Ø 9	24	10	0,35
60,3	56,3	60,3	103	85 4 x Ø 9	24	10	0,46
76,1	72,1	76,1	125	104 8 x Ø 11	24	8	0,64
88,9	84,3	88,9	137	116 8 x Ø 11	26	10	0,83
114,3	109,7	114,3	168	146 8 x Ø 11	26	8	1,36

**Фланцевое соединение DIN 11853-2  
для трубы согласно DIN 11866 (ряд В) и DIN EN 10357 (ряд С)**

**Фланцевое соединение ISO (короткое)**

1.4404 (316L) / H2		
DN ISO	Цена/евро	Артикул №
13,5	41,96	113К 00 75 2/1
17,2	43,26	113К 00 76 2/1
21,3	44,81	113К 00 77 2/1
26,9	44,81	113К 00 78 2/1
33,7	48,51	113К 00 79 2/1
42,4	54,71	113К 00 80 2/1
48,3	58,87	113К 00 81 2/1
60,3	73,52	113К 00 82 2/1
76,1	96,57	113К 00 83 2/1
88,9	121,18	113К 00 84 2/1
114,3	157,75	113К 00 85 2/1

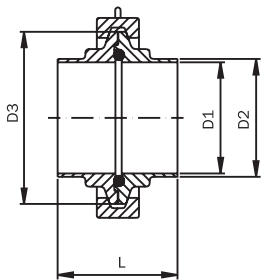
**Шлицевой фланец ISO (короткий)**

1.4404 (316L) / H2		
DN ISO	Цена/евро	Артикул №
13,5	16,90	1132 00 75 2
17,2	18,20	1132 00 76 2
21,3	19,60	1132 00 77 2
26,9	19,60	1132 00 78 2
33,7	22,30	1132 00 79 2
42,4	25,00	1132 00 80 2
48,3	26,00	1132 00 81 2
60,3	34,10	1132 00 82 2
76,1	45,50	1132 00 83 2
88,9	55,00	1132 00 84 2
114,3	72,50	1132 00 85 2

**Фланец с буртиком ISO (короткий)**

1.4404 (316L) / H2		
DN ISO	Цена/евро	Артикул №
13,5	18,65	1134 00 75 2
17,2	18,65	1134 00 76 2
21,3	18,80	1134 00 77 2
26,9	18,80	1134 00 78 2
33,7	19,80	1134 00 79 2
42,7	23,30	1134 00 80 2
48,3	26,00	1134 00 81 2
60,3	32,40	1134 00 82 2
76,1	39,60	1134 00 83 2
88,9	54,00	1134 00 84 2
114,3	72,00	1134 00 85 2

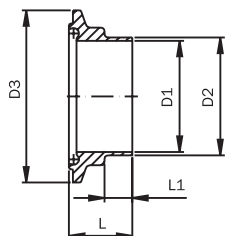
## Зажимное соединение DIN 11853-3 для трубы согласно DIN 11866 (ряд В) и DIN EN 10357 (ряд С)



Поставляется по деталям!

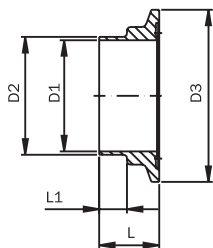
### Зажимное соединение ISO (короткое)

DN ISO	D1	D2	D3	L	Масса [кг]
13,5	10,3	13,5	34	44	0,04
17,2	14,0	17,2	34	44	0,18
21,3	18,1	21,3	34	44	0,22
26,9	23,7	26,9	50,5	44	0,47
33,7	29,7	33,7	50,5	48	0,46
42,4	38,4	42,4	64	48	0,50
48,3	44,3	48,3	64	50	0,60
60,3	56,3	60,3	91	54	0,81
76,1	72,1	76,1	106	57	1,04
88,9	84,3	88,9	119	62	1,25



### Шлицевой зажим ISO (короткий)

DN ISO	D1	D2	D3	L	L1	Масса [кг]
13,5	10,3	13,5	34	23,5	10	0,04
17,2	14,0	17,2	34	23,5	10	0,04
21,3	18,1	21,3	34	23,5	10	0,08
26,9	23,7	26,9	50,5	23,5	10	0,08
33,7	29,7	33,7	50,5	25,5	10	0,07
42,4	38,4	42,4	64	25,5	10	0,11
48,3	44,3	48,3	64	26,5	10	0,14
60,3	56,3	60,3	91	28,5	10	0,19
76,1	72,1	76,1	106	30	10	0,24
88,9	84,3	88,9	119	32,5	10	0,29

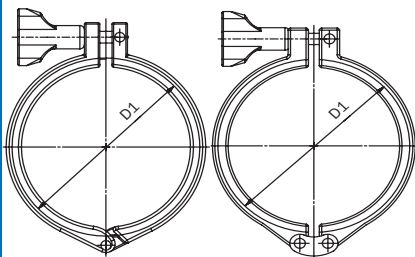


### Зажим с буртиком ISO (короткий)

DN ISO	D1	D2	D3	L	L1	Масса [кг]
13,5	10,3	13,5	34	22	10	0,03
17,2	14,0	17,2	34	22	10	0,03
21,3	18,1	21,3	34	22	10	0,02
26,9	23,7	26,9	50,5	22	10	0,06
33,7	29,7	33,7	50,5	24	10	0,05
42,4	38,4	42,4	64	24	10	0,08
48,3	44,3	48,3	64	25	10	0,07
60,3	56,3	60,3	91	27	10	0,17
76,1	72,1	76,1	106	28,5	10	0,22
88,9	84,3	88,9	119	31	10	0,28

### Стяжной хомут

DN ISO	D1	OC Масса [кг]	DC Масса [кг]
13,5	34	0,213	0,192
17,2	34	0,213	0,192
21,3	34	0,213	0,192
26,9	50,5	0,234	0,334
33,7	50,5	0,234	0,334
42,4	64	0,312	0,404
48,3	64	0,312	0,404
60,3	91	0,343	0,506
76,1	106	0,451	0,562
88,9	119	0,469	0,580



Применимые правила, положения и Стандарты должны соблюдаться.



**Зажимное соединение DIN 11853-3  
для трубы согласно DIN 11866 (ряд В) и DIN EN 10357 (ряд С)**

**Зажимное соединение ISO (короткое)**

1.4404 (316L) / H2		
DN ISO	Цена/евро	Артикул №
13,5	48,78	119К 00 75 2/1
17,2	48,78	119К 00 76 2/1
21,3	48,78	119К 00 77 2/1
26,9	55,06	119К 00 78 2/1
33,7	59,06	119К 00 79 2/1
42,4	61,64	119К 00 80 2/1
48,3	68,35	119К 00 81 2/1
60,3	77,46	119К 00 82 2/1
76,1	98,76	119К 00 83 2/1
88,9	119,04	119К 00 84 2/1

**Шлицевой зажим ISO (короткий)**

1.4404 (316L) / H2		
DN ISO	Цена/евро	Артикул №
13,5	10,45	1194 00 75 2
17,2	10,45	1194 00 76 2
21,3	10,45	1194 00 77 2
26,9	13,25	1194 00 78 2
33,7	15,20	1194 00 79 2
42,4	16,25	1194 00 80 2
48,3	19,80	1194 00 81 2
60,3	23,55	1194 00 82 2
76,1	32,60	1194 00 83 2
88,9	42,05	1194 00 84 2

**Зажим с буртиком ISO (короткий)**

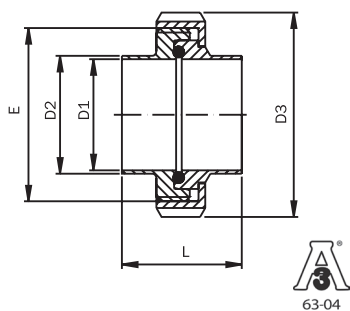
1.4404 (316L) / H2		
DN ISO	Цена/евро	Артикул №
13,5	10,00	1192 00 75 2
17,2	10,00	1192 00 76 2
21,3	10,00	1192 00 77 2
26,9	13,90	1192 00 78 2
33,7	15,95	1192 00 79 2
42,4	16,35	1192 00 80 2
48,3	19,05	1192 00 81 2
60,3	21,60	1192 00 82 2
76,1	31,80	1192 00 83 2
88,9	41,30	1192 00 84 2

**Стяжной хомут**

1.4308 Одинарное сочленение			1.4308 Двойное сочленение	
DN ISO	Цена/евро	Артикул №	Цена/евро	Артикул №
13,5	23,47	1111 00 04 2	25,82	1111 00 04 3
17,2	23,47	1111 00 04 2	25,82	1111 00 04 3
21,3	23,47	1111 00 04 2	25,36	1111 00 04 3
26,9	23,05	1111 00 07 2	25,36	1111 00 07 3
33,7	23,05	1111 00 07 2	25,36	1111 00 07 3
42,4	24,18	1111 00 08 2	26,60	1111 00 08 3
48,3	24,18	1111 00 08 2	32,09	1111 00 08 3
60,3	26,84	1111 00 09 2	29,52	1111 00 09 3
76,1	28,79	1111 00 10 2	31,67	1111 00 10 3
88,9	29,91	1111 00 12 2	41,14	1111 00 12 3

Размер хомута определяется по диаметру фланца D1 трубы соответствующего номинального внутреннего диаметра

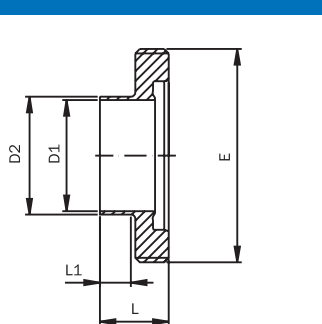
## Трубное резьбовое соединение DIN 11853-1 для трубы согласно DIN 11866 (ряд C) и DIN EN 10357 (ряд D)



Поставляется по деталям!

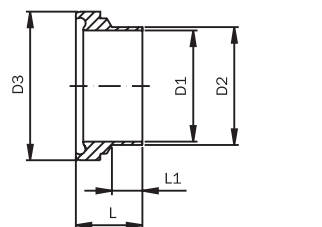
### Трубное резьбовое соединение (короткое), дюймовые размеры

DN Дюйм	D1	D2	D3	E	L	Масса [кг]
1/2"	9,4	12,7	38	Rd 28 x 1/8"	32	0,19
3/4"	15,75	19,05	44	Rd 34 x 1/8"	32	0,26
1"	22,2	25,4	63	Rd 52 x 1/6"	42	0,41
1 1/2"	34,8	38,1	78	Rd 65 x 1/6"	50	0,57
2"	47,5	50,8	92	Rd 78 x 1/6"	54	0,76
2 1/2"	60,2	63,5	112	Rd 95 x 1/6"	62	1,26
3"	72,9	76,2	127	Rd 110 x 1/4"	72	1,85
4"	97,38	101,6	148	Rd 130 x 1/4"	86	2,36



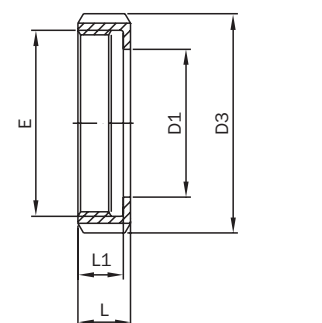
### Резьбовой патрубок (короткий), дюймовые размеры

DN Дюйм	D1	D2	E	L	L1	Масса [кг]
1/2"	9,4	12,7	Rd 28 x 1/8"	19	5	0,04
3/4"	15,75	19,05	Rd 34 x 1/8"	19	5	0,06
1"	22,2	25,4	Rd 52 x 1/6"	26	10	0,15
1 1/2"	34,8	38,1	Rd 65 x 1/6"	31	15	0,20
2"	47,5	50,8	Rd 78 x 1/6"	31	15	0,26
2 1/2"	60,2	63,5	Rd 95 x 1/6"	36	18	0,39
3"	72,9	76,2	Rd 110 x 1/4"	42	18	0,67
4"	97,38	101,6	Rd 130 x 1/4"	50	26	0,75



### Муфта с двусторонней внутренней резьбой (короткая), дюймовые размеры

DN Дюйм	D1	D2	D3	L	L1	Масса [кг]
1/2"	9,4	12,7	21,9	17	6,5	0,02
3/4"	15,75	19,05	27,9	17	6,5	0,02
1"	22,2	25,4	42,9	22	8	0,08
1 1/2"	34,8	38,1	54,9	26	9,5	0,12
2"	47,5	50,8	66,9	30	12,5	0,17
2 1/2"	60,2	63,5	84,9	34	21	0,32
3"	72,9	76,2	98,9	38	17	0,38
4"	97,38	101,6	118,9	46	21	0,53



### Шлицевая гайка DIN 11851 с выточкой

DN Дюйм	D1	D3	E	L	L1	Масса [кг]
1/2"	38	19	Rd 28 x 1/8"	18	15	0,07
3/4"	44	25	Rd 34 x 1/8"	18	15	0,08
1"	63	36	Rd 52 x 1/6"	21	18	0,18
1 1/2"	78	49	Rd 65 x 1/6"	21	18	0,25
2"	92	62	Rd 78 x 1/6"	22	19	0,33
2 1/2"	112	80	Rd 95 x 1/6"	25	21	0,55
3"	127	94	Rd 110 x 1/4"	29	25	0,80
4"	148	115	Rd 130 x 1/4"	31	26	1,08

**Трубное резьбовое соединение DIN 11853-1  
для трубы согласно DIN 11866 (ряд C) и DIN EN 10357 (ряд D)**

**Трубное резьбовое соединение (короткое), дюймовые размеры**

1.4404 (316L) / H2		
DN Дюйм	Цена/евро	Артикул №
1/2"	30,94	112K 00 89 2/1
3/4"	33,53	112K 00 90 2/1
1"	33,74	112K 00 91 2/1
1 1/2"	42,51	112K 00 92 2/1
2"	47,40	112K 00 93 2/1
2 1/2"	70,64	112K 00 94 2/1
3"	99,70	112K 00 95 2/1
4"	140,80	112K 00 96 2/1

**Резьбовой патрубков (короткий), дюймовые размеры**

1.4404 (316L) / H2		
DN Дюйм	Цена/евро	Артикул №
1/2"	11,50	1122 00 89 2
3/4"	12,00	1122 00 90 2
1"	12,70	1122 00 91 2
1 1/2"	15,80	1122 00 92 2
2"	17,00	1122 00 93 2
2 1/2"	25,90	1122 00 94 2
3"	36,30	1122 00 95 2
4"	54,70	1122 00 96 2

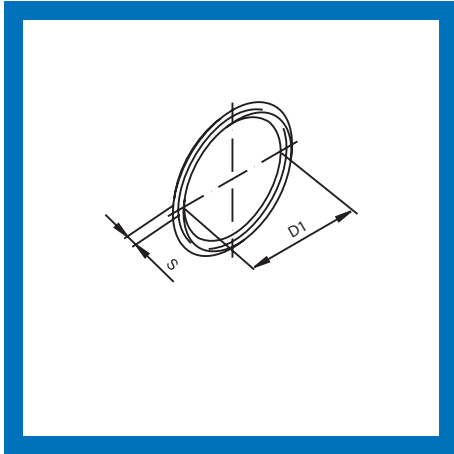
**Муфта с двусторонней внутренней резьбой (короткая), дюймовые размеры**

1.4404 (316L) / H2		
DN Дюйм	Цена/евро	Артикул №
1/2"	8,40	1124 00 89 2
3/4"	8,70	1124 00 90 2
1"	8,80	1124 00 91 2
1 1/2"	13,60	1124 00 92 2
2"	15,40	1124 00 93 2
2 1/2"	24,60	1124 00 94 2
3"	34,60	1124 00 95 2
4"	49,30	1124 00 96 2

**Шлицевая гайка DIN 11851 с выточкой**

1.4307 (304L) полир.		
DN Дюйм	Цена/евро	Артикул №
1/2"	6,18	11003 000 010 10
3/4"	7,97	11003 000 015 10
1"	7,38	11003 000 025 10
1 1/2"	8,25	11003 000 040 10
2"	9,68	11003 000 050 10
2 1/2"	14,82	11003 000 065 10
3"	23,28	11003 000 080 10
4"	30,92	11003 000 100 10

**Трубное резьбовое соединение DIN 11853-1  
для трубы согласно DIN 11866 (ряд C) и DIN EN 10357 (ряд D)**



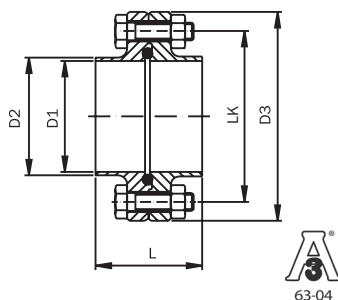
**Уплотнительное кольцо круглого сечения**

DN Дюйм	D1	S
1/2"	12	3,5
3/4"	18	3,5
1"	24	3,5
1 1/2"	37	5
2"	50	5
2 1/2"	62	5
3"	75	5
4"	100	5

**Трубное резьбовое соединение DIN 11853-1  
для трубы согласно DIN 11866 (ряд С) и DIN EN 10357 (ряд D)**

Уплотнительное кольцо круглого сечения								
EPDM			FKM			PTFE		
DN Дюйм	Запасные части цены/евро	Артикул №	Запасные части цены/евро	Артикул №	Надбавка к цене/евро	Запасные части цены/евро	Артикул №	Надбавка к цене/евро
1/2"	4,86	1129 00 40 1	9,71	1129 00 40 2	4,86	11,18	1129 00 40 4	6,32
3/4"	4,86	1129 00 41 1	9,71	1129 00 41 2	4,86	11,18	1129 00 41 4	6,32
1"	4,86	1129 00 91 1	9,71	1129 00 91 2	4,86	11,18	1129 00 91 4	6,32
1 1/2"	4,86	1129 00 92 1	9,71	1129 00 92 2	4,86	11,18	1129 00 92 4	6,32
2"	5,32	1129 00 93 1	10,63	1129 00 93 2	5,32	12,24	1129 00 93 4	6,92
2 1/2"	5,52	1129 00 94 1	11,04	1129 00 94 2	5,52	12,70	1129 00 94 4	7,18
3"	5,52	1129 00 95 1	11,04	1129 00 95 2	5,52	12,70	1129 00 95 4	7,18
4"	5,88	1129 00 96 1	11,76	1129 00 96 2	5,88	13,52	1129 00 96 4	7,64

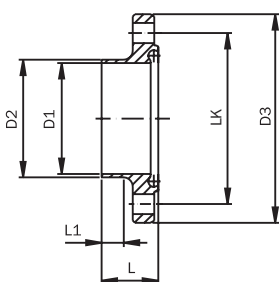
**Фланцевое соединение DIN 11853-2**  
**для трубы согласно DIN 11866 (ряд C) и DIN EN 10357 (ряд D)**



Поставляется по деталям!

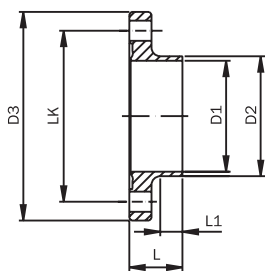
**Фланцевое соединение (короткое), дюймовые размеры**

DN Дюйм	D1	D2	D3	LK	L	Масса [кг]
1/2"	9,4	12,7	54	37 4/M8 x 30	48	0,31
3/4"	15,75	19,05	59	42 4/M8 x 30	48	0,37
1"	22,2	25,4	66	49 4/M8 x 30	48	0,45
1 1/2"	34,8	38,1	79	62 4/M8 x 30	48	0,61
2"	47,5	50,8	92	75 4/M8 x 30	48	0,77
2 1/2"	60,2	63,5	107	89 8/M8 x 30	48	0,94
3"	72,9	76,2	125	104 8/M10 x 35	48	1,43
4"	97,38	101,6	157	135 8/M10 x 35	52	2,53



**Шлицевой фланец (короткий), дюймовые размеры**

DN Дюйм	D1	D2	D3	LK	L	L1	Масса [кг]
1/2"	9,4	12,7	54	37 4 x Ø 9	25,5	10	0,16
3/4"	15,75	19,05	59	42 4 x Ø 9	25,5	10	0,19
1"	22,2	25,4	66	49 4 x Ø 9	25,5	10	0,23
1 1/2"	34,8	38,1	79	62 4 x Ø 9	25,5	10	0,31
2"	47,5	50,8	92	75 4 x Ø 9	25,5	10	0,39
2 1/2"	60,2	63,5	107	89 8 x Ø 9	25,5	10	0,48
3"	72,9	76,2	125	104 8 x Ø 11	25,5	8	0,73
4"	97,38	101,6	157	135 8 x Ø 11	27,5	8	1,28



**Фланец с буртиком (короткий), дюймовые размеры**

DN Дюйм	D1	D2	D3	LK	L	L1	Масса [кг]
1/2"	9,4	12,7	54	37 4 x Ø 9	24	10	0,15
3/4"	15,75	19,05	59	42 4 x Ø 9	24	10	0,18
1"	22,2	25,4	66	49 4 x Ø 9	24	10	0,22
1 1/2"	34,8	38,1	79	62 4 x Ø 9	24	10	0,30
2"	47,5	50,8	92	75 4 x Ø 9	24	10	0,37
2 1/2"	60,2	63,5	107	89 8 x Ø 9	24	10	0,46
3"	72,9	76,2	125	104 8 x Ø 11	24	8	0,70
4"	97,38	101,6	157	135 8 x Ø 11	26	8	1,25

**Фланцевое соединение DIN 11853-2  
для трубы согласно DIN 11866 (ряд C) и DIN EN 10357 (ряд D)**

**Фланцевое соединение (короткое), дюймовые размеры**

1.4404 (316L) / H2		
DN Дюйм	Цена/евро	Артикул №
1/2"	43,06	113К 00 89 2/1
3/4"	43,21	113К 00 90 2/1
1"	46,81	113К 00 91 2/1
1 1/2"	56,96	113К 00 92 2/1
2"	61,17	113К 00 93 2/1
2 1/2"	79,97	113К 00 94 2/1
3"	107,22	113К 00 95 2/1
4"	129,48	113К 00 96 2/1

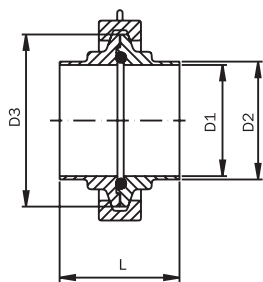
**Шлицевой фланец (короткий), дюймовые размеры**

1.4404 (316L) / H2		
DN Дюйм	Цена/евро	Артикул №
1/2"	18,00	1132 00 89 2
3/4"	18,00	1132 00 90 2
1"	20,40	1132 00 91 2
1 1/2"	27,95	1132 00 92 2
2"	28,50	1132 00 93 2
2 1/2"	35,90	1132 00 94 2
3"	48,10	1132 00 95 2
4"	58,80	1132 00 96 2

**Фланец с буртиком (короткий), дюймовые размеры**

1.4404 (316L) / H2		
DN Дюйм	Цена/евро	Артикул №
1/2"	18,65	1134 00 89 2
3/4"	18,80	1134 00 90 2
1"	20,00	1134 00 91 2
1 1/2"	22,60	1134 00 92 2
2"	25,80	1134 00 93 2
2 1/2"	35,50	1134 00 94 2
3"	47,70	1134 00 95 2
4"	58,40	1134 00 96 2

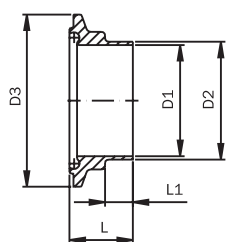
## Зажимное соединение DIN 11853-3 для трубы согласно DIN 11866 (ряд C) и DIN EN 10357 (ряд D)



Поставляется по деталям!

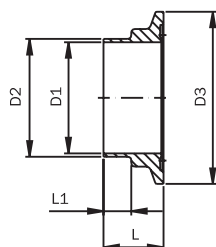
### Зажимное соединение (короткое), дюймовые размеры

DN Дюйм	D1	D2	D3	L	Масса [кг]
1/2"	9,4	12,7	34	44	0,18
3/4"	15,75	19,05	34	44	0,18
1"	22,1	25,4	50,5	44	0,48
1 1/2"	34,8	38,1	64	48	0,47
2"	47,5	50,8	77,5	49	0,46
2 1/2"	60,2	63,5	91	55	0,57
3"	72,9	76,2	106	57	0,74
4"	97,38	101,6	130	59	0,99



### Шлицевой зажим (короткий), дюймовые размеры

DN Дюйм	D1	D2	D3	L	L1	Масса [кг]
1/2"	9,4	12,7	34	23,5	10	0,04
3/4"	15,75	19,05	34	23,5	10	0,03
1"	22,1	25,4	50,5	23,5	10	0,08
1 1/2"	34,8	38,1	64	25,5	10	0,11
2"	47,5	50,8	77,5	26	10	0,14
2 1/2"	60,2	63,5	91	29	10	0,19
3"	72,9	76,2	106	30	10	0,27
4"	97,38	101,6	130	31	10	0,34

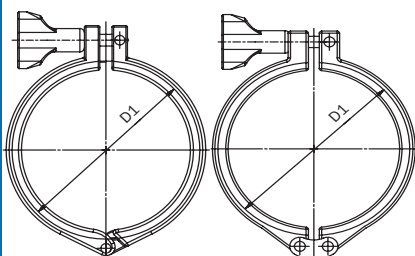


### Зажим с буртиком (короткий), дюймовые размеры

DN Дюйм	D1	D2	D3	L	L1	Масса [кг]
1/2"	9,4	12,7	34	22	10	0,03
3/4"	15,75	19,05	34	22	10	0,02
1"	22,1	25,4	50,5	22	10	0,06
1 1/2"	34,8	38,1	64	24	10	0,09
2"	47,5	50,8	77,5	24,5	10	0,13
2 1/2"	60,2	63,5	91	27,5	10	0,18
3"	72,9	76,2	106	28,5	10	0,24
4"	97,38	101,6	130	29,5	10	0,35

### Стяжной хомут

DN Дюйм	D1	OC Масса [кг]	DC Масса [кг]
1/2"	34	0,213	0,192
3/4"	34	0,213	0,192
1"	50,5	0,234	0,334
1 1/2"	64	0,312	0,404
2"	77,5	0,299	0,454
2 1/2"	91	0,343	0,506
3"	106	0,451	0,562
4"	130	0,546	0,655



Применимые правила, положения и Стандарты должны соблюдаться.



**Зажимное соединение DIN 11853-3  
для трубы согласно DIN 11866 (ряд C) и DIN EN 10357 (ряд D)**

**Зажимное соединение (короткое), дюймовые размеры**

1.4404 (316L) / H2		
DN Дюйм	Цена/евро	Артикул №
1/2"	48,83	119K 00 89 2/1
3/4"	48,83	119K 00 90 2/1
1"	57,61	119K 00 91 2/1
1 1/2"	64,34	119K 00 92 2/1
2"	74,39	119K 00 93 2/1
2 1/2"	90,86	119K 00 94 2/1
3"	110,01	119K 00 95 2/1
4"	152,46	119K 00 96 2/1

**Шлицевой зажим (короткий), дюймовые размеры**

1.4404 (316L) / H2		
DN Дюйм	Цена/евро	Артикул №
1/2"	10,60	1194 00 89 2
3/4"	10,60	1194 00 90 2
1"	15,20	1194 00 91 2
1 1/2"	18,00	1194 00 92 2
2"	20,30	1194 00 93 2
2 1/2"	29,60	1194 00 94 2
3"	38,20	1194 00 95 2
4"	54,90	1194 00 96 2

**Зажим с буртиком (короткий), дюймовые размеры**

1.4404 (316L) / H2		
DN Дюйм	Цена/евро	Артикул №
1/2"	9,90	1192 00 89 2
3/4"	9,90	1192 00 90 2
1"	14,50	1192 00 91 2
1 1/2"	17,30	1192 00 92 2
2"	19,60	1192 00 93 2
2 1/2"	28,90	1192 00 94 2
3"	37,50	1192 00 95 2
4"	54,28	1192 00 96 2

**Стяжной хомут**

1.4308 Одинарное сочленение			1.4308 Двойное сочленение	
DN Дюйм	Цена/евро	Артикул №	Цена/евро	Артикул №
1/2"	23,47	1111 00 04 2	25,82	1111 00 04 3
3/4"	23,47	1111 00 04 2	25,82	1111 00 04 3
1"	23,05	1111 00 07 2	25,36	1111 00 07 3
1 1/2"	24,18	1111 00 08 2	26,60	1111 00 08 3
2"	29,17	1111 00 59 2	32,09	1111 00 59 3
2 1/2"	26,84	1111 00 09 2	29,52	1111 00 09 3
3"	28,79	1111 00 10 2	31,67	1111 00 10 3
4"	37,40	1111 00 85 2	41,14	1111 00 85 3

## Технические данные

### Диапазоны давления

Трубные резьбовые соединения согласно DIN 11864-1/DIN 11853-1 рассчитаны на следующее давление:

для трубы DIN 11866, ряд А – С	
Наружный диаметр трубы	Давление
12,7 – 41 мм	4,0 МПа (40 бар)
42,4 – 104 мм	2,5 МПа (25 бар)

Фланцевые соединения согласно DIN 11864-2/DIN 11853-2 рассчитаны на следующее давление:

для трубы DIN 11866, ряд А – С	
Наружный диаметр трубы	Давление
12,7 – 41 мм	2,5 МПа (25 бар)
42,4 – 104 мм	1,6 МПа (16 бар)
114,3 – 154 мм	1,0 МПа (10 бар)

Зажимные соединения согласно DIN 11864-3/DIN 11853-3 рассчитаны на следующее давление:

для трубы DIN 11866, ряд А – С	
Наружный диаметр трубы	Давление
12,7 – 41 мм	4,0 МПа (40 бар)
42,4 – 70 мм	2,5 МПа (25 бар)
76,1 – 104 мм	1,6 МПа (16 бар)

Указанные величины давления в МПа (бар) при соответствующих материалах уплотнений до 140 °С могут использоваться в качестве предельных значений.

### Длина для отдельных исполнений согласно DIN 11864 и DIN 11853

AWH предлагает две длины:

- длинное исполнение согласно DIN 11864: с патрубком для орбитальной сварки
- короткое исполнение согласно DIN 11853: для компактных устройств, с возможностью орбитальной сварки только при использовании специальных вспомогательных приспособлений

### Материал из DIN 11864 и DIN 11853 согласно DIN EN 10088-1 и -3

В стандартном исполнении фирма AWH изготавливает компоненты DIN 11864 из стали 1.4404 согласно стандартам DIN EN 10088-1 и DIN EN 10088-1-3. Компоненты DIN 11853 изготавливаются из стали марок 1.4307 и 1.4404 согласно DIN EN 10088-1 и -3. По запросу изделия могут быть выполнены из других материалов, указанных в стандартах DIN 11864 и DIN 11853.

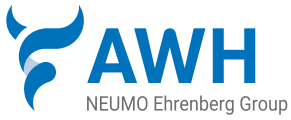
### Поверхности

Обработка поверхности проводится в соответствии с DIN 11864 и DIN 11853, стандартным классом гигиены НЗ (средняя арифметическая шероховатость внутренних поверхностей, соприкасающихся с рабочим телом, Ra <0,8 мкм, средняя арифметическая высота шероховатости наружных поверхностей Ra <1,0 мкм) и согласно гигиеническому классу HE4 (средняя арифметическая высота шероховатости внутренних поверхностей, соприкасающихся с рабочей средой, Ra <0,4 мкм, е-полированная, средняя арифметическая высота шероховатости внешних поверхностей Ra <1,0 мкм). Обработка поверхности по DIN 11853 проводится в стандартном классе гигиены Н2 (средняя арифметическая высота шероховатости внутренних поверхностей, соприкасающихся с рабочей средой, Ra <0,8 мкм, средняя арифметическая средняя шероховатость высоты наружных поверхностей Ra <1,6 мкм). Края деталей на сварных швах обработаны в соответствии с DIN ISO 137175. Дополнительные классы гигиены согласно DIN 11864, таблица 11 и DIN 11853, таблица 11 могут быть согласованы отдельно. Другие виды обработки поверхности, такие как электрополировка, пескоструйная обработка или нанесение покрытия, доступны по запросу.

### Трубные соединения согласно:

1. DIN EN 10357:2013: Аутентичные, аустенитно-ферритные и ферритные трубы с сварным продольным швом из нержавеющей стали для пищевой и химической промышленности
2. DIN EN ISO 1127: трубы из нержавеющей стали
3. ISO 2037: Трубы из нержавеющей стали для пищевой промышленности
4. ASME BPE 2009: Оборудование для биотехнологических процессов
5. DIN 11866: Трубы из нержавеющей стали для асептики, химической и фармацевтической промышленности





Armaturenwerk Hötensleben GmbH  
Schulstr. 5-6  
D-39393 Hötensleben

Tel: +49 39405 92-0  
Fax: +49 39405 92-111  
E-Mail: info@awh.eu  
http://www.awh.eu

ООО „НОЙМО СНГ“

**Адрес офиса:**  
142784, Россия, Москва, д. Румянцево,  
Бизнес-парк РУМЯНЦЕВО, стр. 1,  
этаж 6, офис 604Б,  
телефон +7 495 223-23-52  
e-mail: info@neumo.ru  
www.neumo.ru

**Адрес склада:**

Московская область, г. Апрелевка,  
ул. Комсомольская д.22,  
телефон +7 963 631-87-77

Офис и склад в Краснодаре  
350059, г. Краснодар,  
ул. Онежская, 62, офис 5,  
тел./факс: +7 861 2109698

## NEUMO Ehrenberg Group

