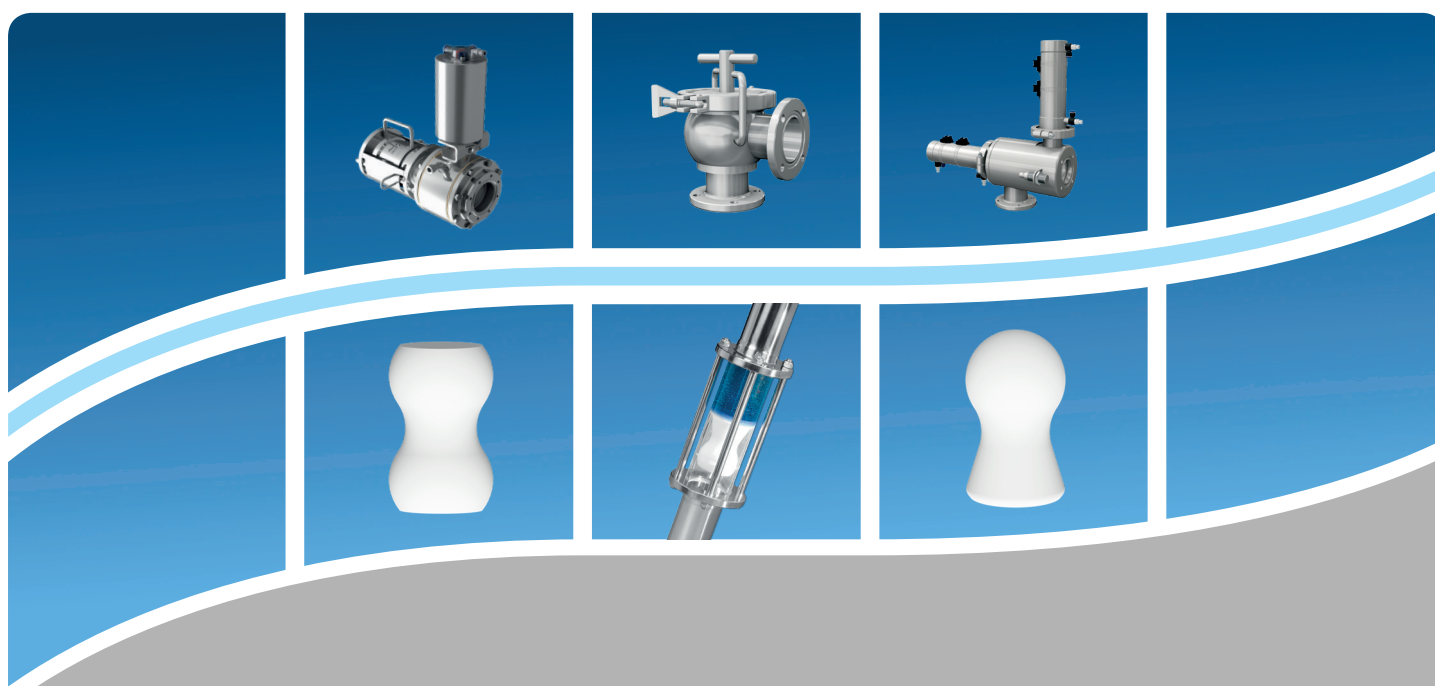


Technologie ježkování



Obsah

	Strana
Obsah	3
Úvod	4
Směrnice	5
Projektový dotazník - Technologie ježkování	6
Bezpečnost	8
Ruční systém s ježkem	10
Automatizovaný systém s ježkem	12
Plně automatizovaný systém s ježkem	18
Dorazová příruba	21
Zarážka ježka	22
Zásobovací armatury	24
Regulátor pohonu	28
Cyklón	29
Potrubní komponenty	30
Ježci	38
Příslušenství pro ježky	44

* Význam hvězdičky ve sloupci s cenou: na vyžádání

Výroba AWH vždy odpovídá aktuálnímu stavu technologického vývoje. Strojní park představuje přesnost, inovaci a optimalizaci nákladů. To se odráží v našich produktech. Technologie ježkování je toho příkladem. Protože právě tato technologie znamená efektivitu, optimalizaci a flexibilitu jako žádná jiná. Často lze realizovat potenciální úspory ve výši 30 % a více.

To se přímo projevuje následujícím způsobem

- zvýšená výtěžnost produktu
- nejkratší prostoje
- zvýšené využití a kapacita
- vysoká flexibilita
- minimální potřeba čištění

Při plánování zařízení je proto vždy třeba zvážit použití technologie ježkování. Investice se vrátí po velmi krátké době. Stávající zařízení lze v mnoha případech doplnit o technologii ježkování.

Společnost AWH sama žádná zařízení nestaví. To umožňuje našim partnerům, výrobcům zařízení, s námi kdykoli otevřeně diskutovat o svých projektech. Získané zkušenosti se pak aplikují přímo ve vývoji. Díky vlastní speciální výrobě můžeme velmi flexibilně realizovat širokou škálu konceptů. Jako partner nám můžete věřit. Dosažení cíle společně, každý v rámci své kompetence.

Obraťte se na nás! Rádi vám pomůžeme.

Ježkování je vytlačovací technika.

Trubkou prochází přesně vytvarované těleso, ježek, a tlačí před sebou obsah trubky. Potřebný pohon vpřed zajišťuje externí přívod energie. Jako hnací médium mohou sloužit plyny (stlačený vzduch, dusík atd.) nebo kapaliny (voda, čistící média atd.), ale také sekundární produkt.

Ježkovat lze všechna čerpatelná média.

Oblasti použití jsou následující

- potravinářský a nápojový průmysl
- kosmetický průmysl
- chemický průmysl
- farmaceutický průmysl

Hlavní použití technologie ježkování je při vyprazdňování potrubního systému. To má za následek celou řadu výhod. Produkt je téměř 100% použitelný. Příмым důsledkem je značné snížení úsilí o čištění. Zbytkový produkt totiž nemusí být vyplachován z potrubí v časově náročném procesu.

Stejně jako produkty lze i čistící média rychle odstranit ze systému. To snižuje prostoje a emise odpadních vod na minimum. Zařízení je ve velmi krátké době opět připraveno k provozu.

Kromě toho nabízí technologie ježkování spolehlivou separaci médií. Tímto způsobem mohou být následné produkty přenášeny bez mísících zón.

Proces představuje mechanické čištění potrubí. Spolehlivě se zabraňuje zarůstání potrubních systémů. Účinnost zařízení je trvale zaručena a životnost se výrazně prodlužuje. Příмым vyprazdňováním systémů lze vynechat přídavný ohřev a geometrie potrubí je více flexibilní.

Ježek je elastické pevné těleso a musí potrubí spolehlivě utěsnit, aby řádně fungoval.

Trubka

Potrubí musí mít stejný, kruhový průměr po celé délce trasy ježkování.

- Tolerance vnitřního průměru: $\pm 0,5$ % jmenovitého průměru
- Tolerance oválnosti: $\pm 0,5$ % jmenovitého průměru

Používají se podélně svařované trubky s vyhlazením švu a vnitřní drsností $Ra < 0,8$ (v oblasti svaru $Ra < 1,6$). Vhodná je trubka podle DIN EN 10357, DIN 11866, DIN 2430.

Potrubní spoje

Všechny rozebíratelné a nerozebíratelné potrubní spoje musí být navrženy bez přesazení podél celé trasy ježkování.

- Tolerance přesazení: $\pm 0,2$ mm

Musí být použity šroubové spoje, přírubové spoje nebo svorkové spoje podle DIN 11864 nebo DIN 2430. Svary by měly být pokud možno svařovány orbitálně. Ruční svary jsou přípustné, pokud jsou provedeny odborně a ve vysoké kvalitě.

- přípustný průhyb švu: 0,5 mm

Potrubní kolena

Geometrie ježků a poloměr ohybu trubkových kolenou se vzájemně ovlivňují.

- Tangenciální ježek AWH: minimální poloměr ohybu $R_{min} = 1 \dots 1,5D$ (BA2/3, DIN 2605)
- Ježek s těsníci bříty: minimální poloměr ohybu $R_{min} = 2,5D$ (BA5, DIN 2605)

Větve

Při průjezdu T-větví musí být zaručeno utěsnění ježka. Použití technologie ježkování vyžaduje speciálně navržené T-kusy. T-kusy mají na větví vedení. Ježek je spolehlivě držen na své dráze, nepadá do sestupného výstupu a nemůže se zaseknout.

- Tangenciální ježek AWH: jmenovitá světlost výstupu = jmenovitá světlost trubky
- Ježek s těsníci bříty AWH: jmenovitá světlost výstupu = jmenovitá světlost menší než jmenovitá světlost trubky

Projektový dotazník - Technologie ježkování

zaslat zpět na adresu: Armaturenwerk Hötensleben GmbH · Schulstr. 5 – 6 39393 Hötensleben Fax: +49 39405 92-111

Datum:

ID projektu:

Kontaktní osoba:

Firma:

Ulice:

Město /PSC:

Telefon / Telefax:

E-mail:

Průmyslové odvětví

- | | |
|---|--|
| <input type="checkbox"/> Potravinářský/nápojový průmysl | <input type="checkbox"/> kosmetický průmysl |
| <input type="checkbox"/> chemický průmysl | <input type="checkbox"/> farmaceutický průmysl |
| <input type="checkbox"/> jiné | |

Potrubní systém:

- | | | | | | |
|----------------------------------|-----|---|-----|-----------------|----|
| Délka vedení: | m | Výškový rozdíl: | m | | |
| Jmenovitá světlost: | | Norma/standard trubky: | | | |
| Vnější průměr: | mm | Tloušťka stěny: | mm | Vnitřní průměr: | mm |
| Vstupy produktu: | Kus | Výstupy produktu: | Kus | | |
| <input type="checkbox"/> nové | | <input type="checkbox"/> existující | | | |
| <input type="checkbox"/> Izolace | | <input type="checkbox"/> Přídavný ohřev | | | |

Provozní a procesní parametry:

- | | | | | | |
|--------------------------|---|---|------------------------------------|-------|----|
| Tlak: | bar až | bar | Teplota: | °C až | °C |
| Kapacita/Průtok: | m ³ /h až | m ³ /h | | | |
| Hygienický standard: | <input type="checkbox"/> splachovatelný | <input type="checkbox"/> plně schopný CIP | <input type="checkbox"/> aseptický | | |
| Teplota prostředí: | | | | | |
| Čisticí médium: | | | | | |
| Teplota čisticího média: | | | °C | | |
| Délka čištění: | | | min | | |

Projektový dotazník - Technologie ježkování

Produkt:

Typ/Klasifikace:			
Hustota:	kg/m ³	Viskozita:	mPas (cP)
<input type="checkbox"/> obsahující částice/vláknité/hrudkovité	(velikost částic:	mm x	mm)
Klouzavé vlastnosti:	<input type="checkbox"/> má podpůrný účinek	<input type="checkbox"/> má inhibiční účinek	
<input type="checkbox"/> toxický	<input type="checkbox"/> hořlavý	<input type="checkbox"/> nebezpečný	
Speciální vlastnosti/Poznámky:			

Požadavky:

<input type="checkbox"/> Výsuv produktu	<input type="checkbox"/> Separace produktu
<input type="checkbox"/> manuálně ovládané	<input type="checkbox"/> automaticky ovládané
<input type="checkbox"/> jednosměrný provoz	<input type="checkbox"/> kyvadlový provoz
<input type="checkbox"/> elektronicky řízené	<input type="checkbox"/> Začlenění do PLS
Hnací médium: <input type="checkbox"/> plynné (.....)	
<input type="checkbox"/> kapalně (.....)	

ATEX:

Oblast:	Atmosféra:	Zóna:
uvnitř	Plyn
vně	Plyn
	Prach
Teplotní třída	

Rozšířené požadavky/certifikáty/předpisy:

Poznámky:

Mezi kapalnými a plynnými hnacími médii existuje zvláštní společný rys.

Plyny jsou stlačitelné. Sekvence ježka je ovlivněna tímto chováním. Konstantní tlak může vést k vysokému zrychlení a rychlosti ježka. Stejně tak různé podmínky v potrubním systému vedou k neharmonickému chodu ježka. To může vést k dočasnému zastavení a následnému silnému zrychlení.

Předpoklady pro rovnoměrné ježkování s plynnými hnacími médii:

- dostatečný objem zásob
- regulace objemového průtoku

Jízda ježka potrubním systémem nasucho není povolena.

V důsledku utěsnění a pohybu v potrubí a skrz něj je ježek vystaven vysokému třecímu namáhání. Během provozu média snižují tření mezi ježkem a trubkou a působí jako kluzný film. Pokud tato podpora chybí, je ježek vystaven většímu opotřebení nebo je zničen třecím teplem.

Bezpečnost

Funkční princip ježkování je spojen s energiemi v podobě tlaků a z nich vyplývajících zrychlených hmot. To vytváří rizika pro zařízení i člověka.

Aby se minimalizovala rizika pro zařízení nebo části zařízení, vždy platí následující:

- maximální povolená rychlost ježka: 1,5 m/s
- maximální přípustné zrychlení ježka: 1 m/s²

Pro minimalizaci a vyloučení rizik pro člověka vždy platí:

- otevřené konce potrubí pro volný výstup ježka nejsou povoleny
- ježkem lze manipulovat pouze ve stavu bez tlaku
- musí být zavedena nezbytná technická opatření pro lokalizaci a zajištění ježka
- ručnímu přístupu k systému vedení nebo armaturám musí být během procesu ježkování zabráněno vhodnými opatřeními

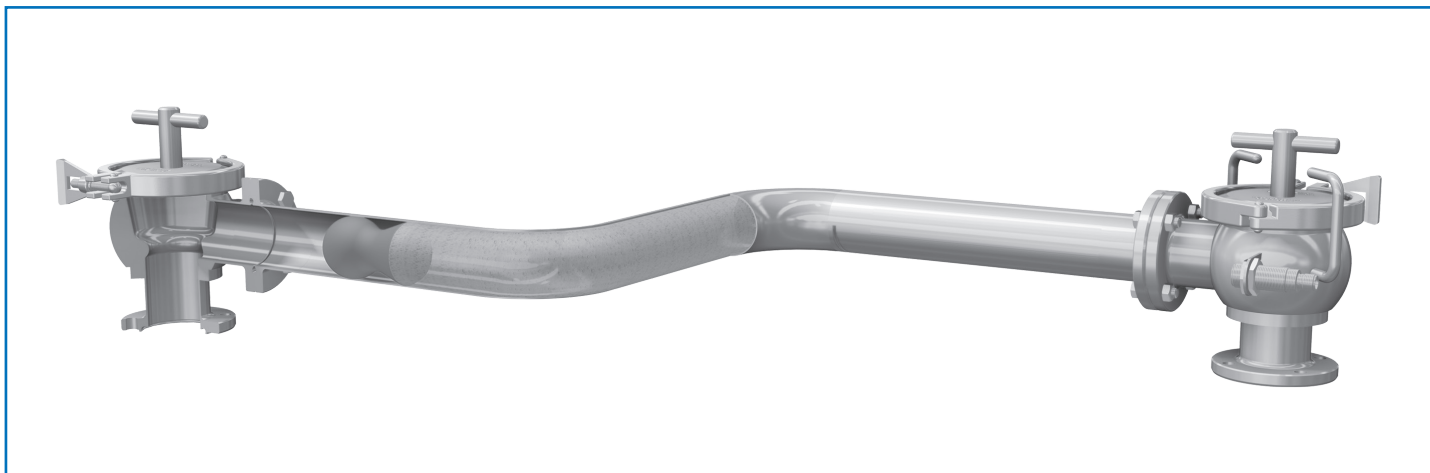
Prasata a (prasečí) armatury od AWH jsou bezpečné, pokud jsou používány k určenému účelu a jsou dodržovány provozní a bezpečnostní předpisy. Armatury smí být instalovány pouze v zařízeních k tomu určených a smí být obsluhovány vyškoleným odborným personálem.

Pro urychlené zpracování projektu nám prosím zašlete vyplněný dotazník zpět. Doplnky s náčrtem a/nebo produktovým listem nám pomáhají rychle navrhnout vhodný koncept.

Datum

Podpis

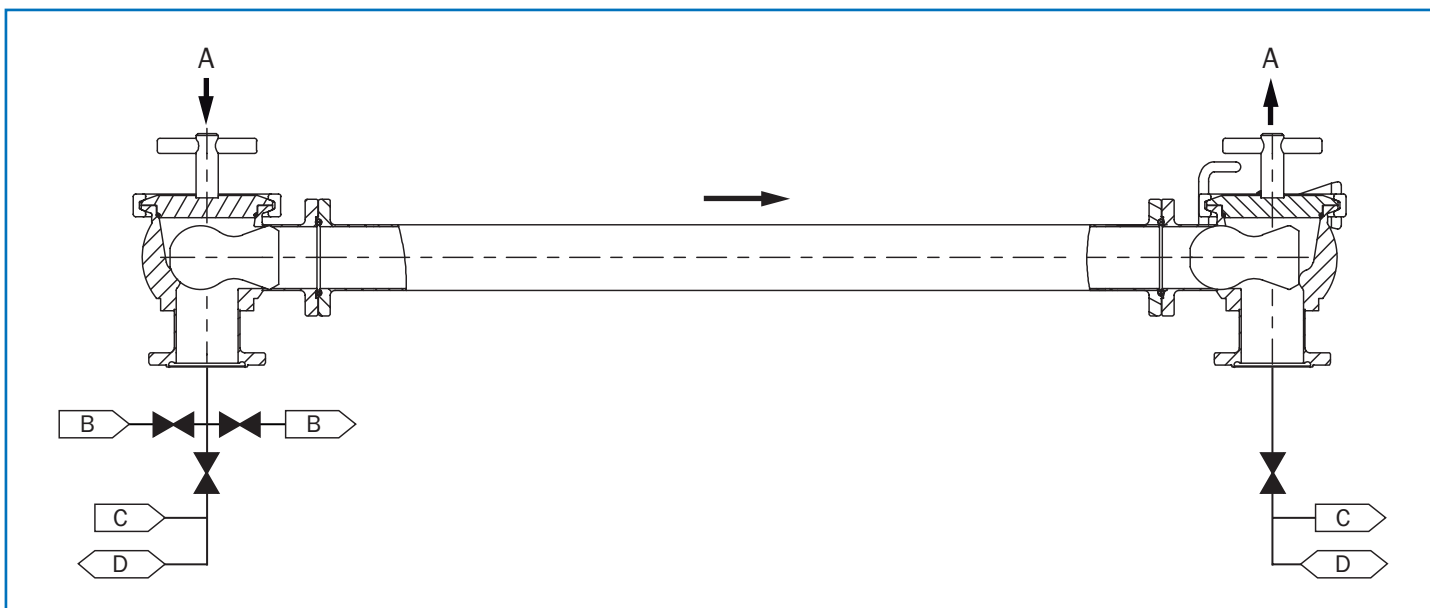
Ruční systém s ježkem



Vlastnosti

- Komponenty:** vysílací a přijímací stanice ježka
Vlastnosti: bezpečnější, snadnější a cenově výhodnější vstup pro vytlačování produktu
hygienický design pro snadné čištění
včetně úchytů pro senzory ježků
Ovládání: ruční vkládání a vyjímání ježka
Příslušenství: zásobovací armatury, regulátor pohonu, odlehčovací cyklón, tangenciální ježek, ježek s těsníci břity, senzory (nejsou součástí dodávky)

Průtokový diagram

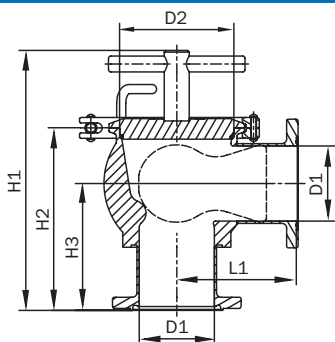


- A** Ježek
B Hnací médium
C Produkt
D Čištění/CIP

Technické parametry

- Materiály:** 1.4404 (316L) (kontakt s produktem), 1.4301 (304)
Tlakový stupeň: PN 10, další na vyžádání
Těsnění: EPDM, další na vyžádání
Montážní poloha: nejlépe vodorovně
Přípojky: přírubový spoj podle DIN 11864, další na vyžádání

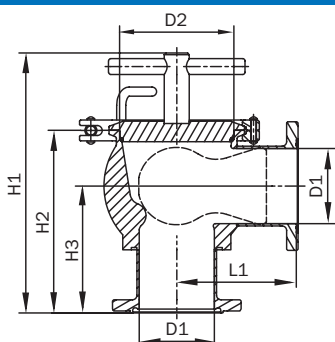
Ruční systém s ježkem



pro trubku DIN EN 10357, série A

Vysílací/přijímací stanice ježka série A

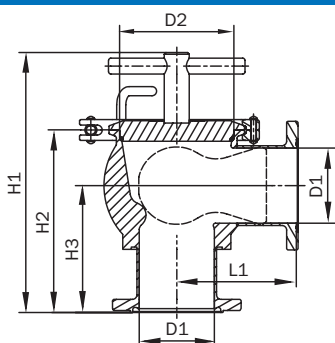
DN DIN	D1	D2	H1	H2	H3	L1	Hmotn. [kg]	Cena/EUR	Č. výrobku
25	26	44,5	145	100	66,5	64	2,0	546,70	6807 0005 002/1
40	38	66,5	172	114	78,5	80	3,5	611,60	6807 0007 002/1
50	50	81,5	190	132	89,5	88	5,5	684,80	6807 0008 002/1
65	66	100,5	229	161	111,5	105	8,0	831,40	6807 0009 002/1
80	81	125,5	256	182	116,5	126	15,0	981,10	6807 0010 002/1
100	100	150,5	282	208	127,5	141	24,5	1195,60	6807 0012 002/1



pro trubku DIN EN 10357, série D

Vysílací/přijímací stanice ježka série D

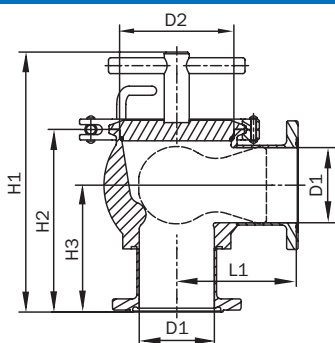
DN v palcích	D1	D2	H1	H2	H3	L1	Hmotn. [kg]	Cena/EUR	Č. výrobku
1"	22,1	44,5	145	100	67,5	64,5	2,0	551,80	6807 0054 002/1
1 1/2"	34,8	66,5	172	114	78,5	80,5	3,5	619,40	6807 0057 002/1
2"	47,5	81,5	190	132	89,5	88,5	5,0	694,80	6807 0058 002/1
2 1/2"	60,2	100,5	229	161	111,5	107	8,0	849,30	6807 0059 002/1
3"	72,9	125,5	254	180	114,5	126,5	15,0	1001,60	6807 0060 002/1
4"	97,38	150,5	282	208	127,5	141,5	24,5	1215,70	6807 0062 002/1



pro trubku DIN EN 10357, série C

Vysílací/přijímací stanice ježka série C

DN ISO	D1	D2	H1	H2	H3	L1	Hmotn. [kg]	Cena/EUR	Č. výrobku
33,7	29,7	44,5	150	105	72,5	62,5	2,0	553,30	6807 0079 002/1
48,3	44,3	81,5	180	122	83,5	87,5	4,5	621,70	6807 0081 002/1
60,3	56,3	100,5	228	154	104,5	106	7,0	702,20	6807 0082 002/1
76,1	72,1	100,5	244	169	116,5	108,5	9,0	854,30	6807 0083 002/1
88,9	84,3	125,5	256	182	116,5	125	14,5	1011,90	6807 0084 002/1
114,3	109,7	150,5	285	211	130,5	137,5	22,0	1235,40	6807 0085 002/1



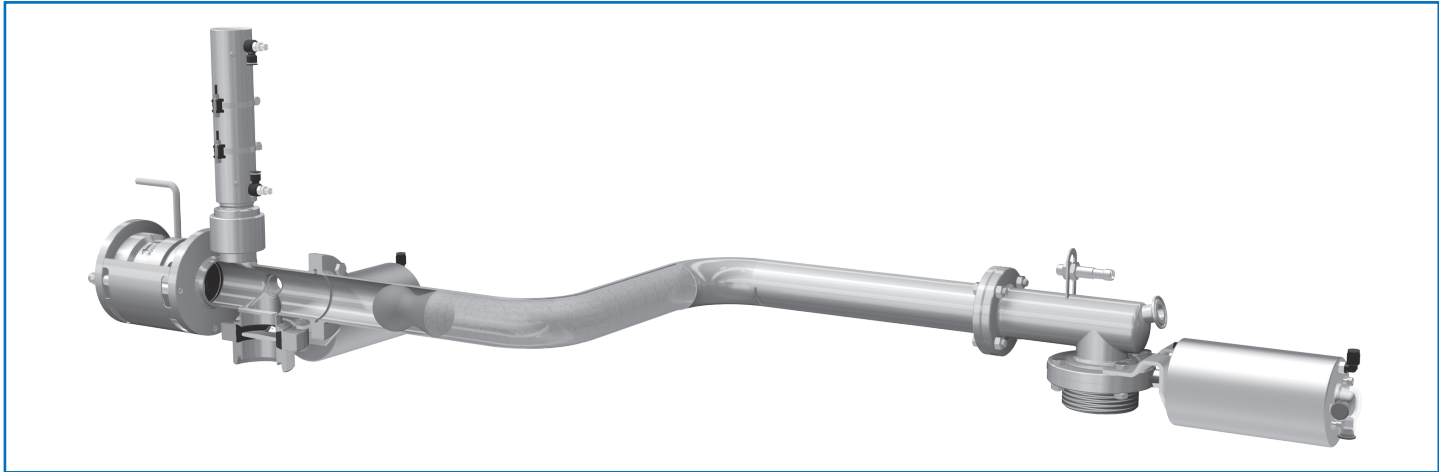
pro trubku DIN EN 10357, série D

Vysílací/přijímací stanice ježka série D

DN SMS	D1	D2	H1	H2	H3	L1	Hmotn. [kg]	Cena/EUR	Č. výrobku
25	22,5	44,5	145	100	67,5	64,5	2,0	551,80	6807 0091 002/1
38	35,5	66,5	172	114	78,5	80,5	3,5	619,40	6807 0092 002/1
51	48,5	81,5	190	132	89,5	88,5	5,0	694,80	6807 0093 002/1
63,5	60,5	100,5	235	161	111,5	107	8,0	849,30	6807 0094 002/1
76,1	72,9	125,5	254	180	114,5	126,5	15,0	1001,60	6807 0095 002/1

K dispozici také v DIN 2430. Zeptejte se, prosím.

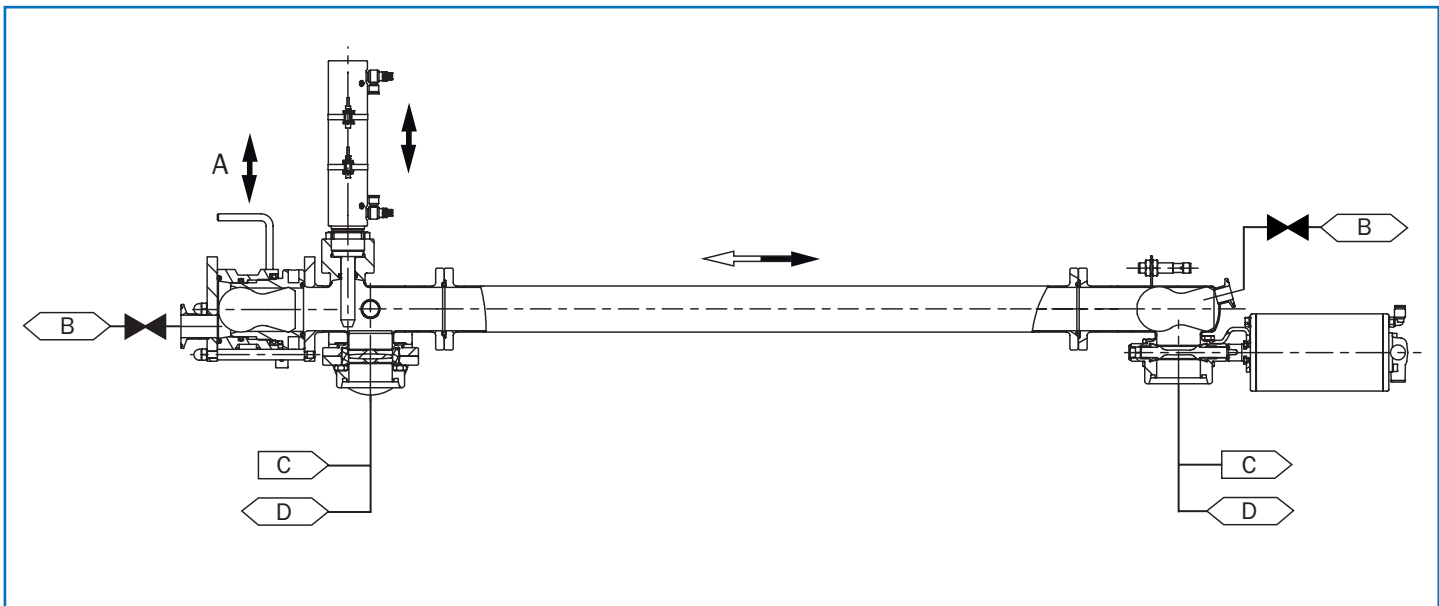
Automatizovaný systém s ježkem



Vlastnosti

- Komponenty:** připojovací komora a koncová komora
Vlastnosti: bezpečný, automatický systém pro vytlačení produktu
integrované zamykání ježka nebo odpojení od vedení produktu
Ovládání: automatické, kyvadlový provoz
Příslušenství: zásobovací armatury, regulátor pohonu, odlehčovací cyklón, tangenciální ježek, ježek s těsníci břity, senzory (nejsou součástí dodávky)

Průtokový diagram

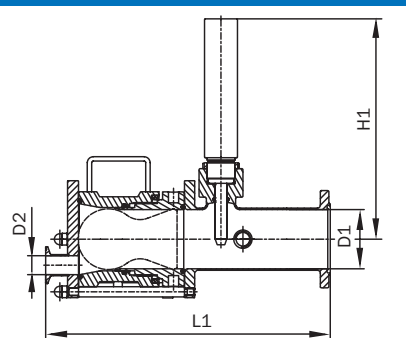


- A** Ježek
B Hnací médium
C Produkt
D Čištění/CIP

Technické parametry

- Materiály:** 1.4404 (316L) (kontakt s produktem), 1.4301 (304)
Tlakový stupeň: PN10, další na vyžádání
Těsnění: EPDM, další na vyžádání
Montážní poloha: horizontální, vertikální
Přípojky: přírubový spoj podle DIN 11864, další na vyžádání

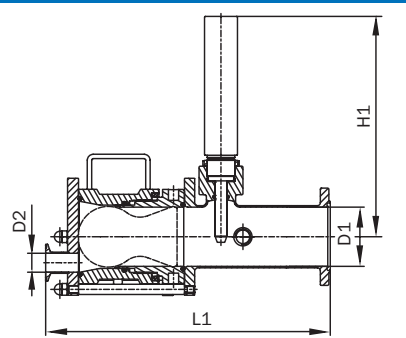
Automatizovaný systém s ježkem



pro trubku DIN EN 10357, série A

Připojovací komora se zarážkou série A

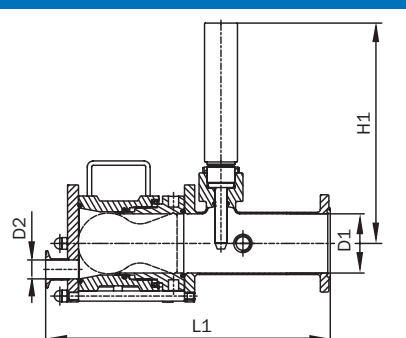
DN DIN	D1	D2	L1	H1	Hmotn. [kg]	1.4404 (316L)/EPDM	
						Cena/EUR	Č. výrobku
25	26	16	250	278	5,5	2049,40	6805 0005 002/1
40	38	16	280	281	7,0	2332,50	6805 0007 002/1
50	50	26	305	288	9,5	2646,00	6805 0008 002/1
65	66	26	340	290	14,0	2945,45	6805 0009 002/1
80	81	26	390	293	15,5	3322,90	6805 0010 002/1
100	100	26	460	295	21,0	3686,30	6805 0012 002/1



pro trubku DIN EN 10357, série D

Připojovací komora se zarážkou série D

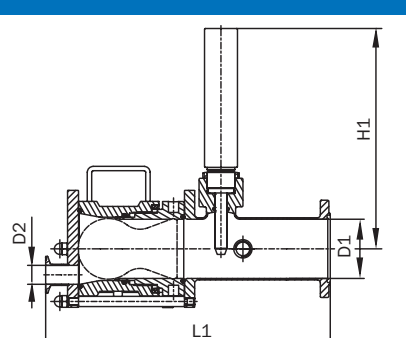
DN v palcích	D1	D2	L1	H1	Hmotn. [kg]	1.4404 (316L)/EPDM	
						Cena/EUR	Č. výrobku
1"	22,1	16	245	276	5,4	2051,00	6805 0054 002/1
1 1/2"	34,8	16	275	280	7,0	2334,20	6805 0057 002/1
2"	47,5	26	305	287	9,5	2647,90	6805 0058 002/1
2 1/2"	60,2	26	330	288	14,0	2954,05	6805 0059 002/1
3"	72,9	26	380	289	15,5	3338,20	6805 0060 002/1
4"	97,38	26	460	294	21,0	3690,90	6805 0062 002/1



pro trubku DIN EN 10357, série C

Připojovací komora se zarážkou série C

DN ISO	D1	D2	L1	H1	Hmotn. [kg]	1.4404 (316L)/EPDM	
						Cena/EUR	Č. výrobku
33,7	29,7	16	260	280	6,5	2331,20	6805 0079 002/1
48,3	44,3	26	300	285	8,0	2648,50	6805 0081 002/1
60,3	56,3	26	325	292	12,0	2948,40	6805 0082 002/1
76,1	72,1	26	385	294	15,5	3325,75	6805 0083 002/1
88,9	84,3	26	400	295	18,0	3682,90	6805 0084 002/1
114,3	109,7	26	420	300	22,5	4055,00	6805 0085 002/1



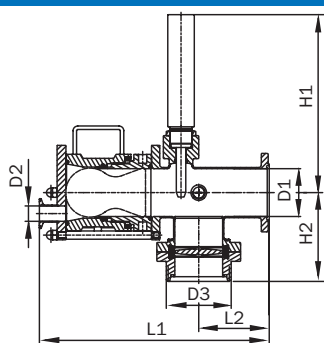
pro trubku DIN EN 10357, série D

Připojovací komora se zarážkou série D

DN SMS	D1	D2	L1	H1	Hmotn. [kg]	1.4404 (316L)/EPDM	
						Cena/EUR	Č. výrobku
25	22,5	16	243	276	5,5	2061,00	6805 0091 002/1
38	35,5	16	274	280	7,0	2334,20	6805 0092 002/1
51	48,5	26	303	287	9,5	2647,90	6805 0093 002/1
63,5	60,5	26	328	288	14,0	2956,00	6805 0094 002/1
76,1	72,9	26	378	289	15,5	3340,80	6805 0095 002/1

K dispozici také v DIN 2430. Zeptejte se, prosím.

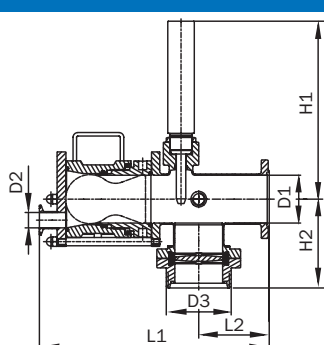
Automatizovaný systém s ježkem



pro trubku DIN EN 10357, série A

Připojovací komora se zarážkou a motýlkovým ventilem série A

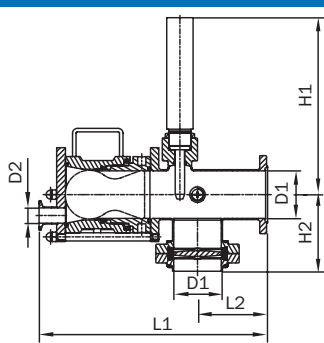
DN DIN	D1	D2	D3	L1	L2	H1	H2	Hmotn. [kg]	1.4404 (316L)/EPDM	
									Cena/EUR	Č. výrobku
25	26	16	Rd 52 x 1/6"	250	75	278	68	9,5	2465,22	6855 0005 002/1
40	38	16	Rd 65 x 1/6"	280	85	281	83	11,0	2792,22	6855 0007 002/1
50	50	26	Rd 78 x 1/6"	305	90	288	91	14,0	3142,40	6855 0008 002/1
65	66	26	Rd 95 x 1/6"	340	100	290	126	19,0	3497,80	6855 0009 002/1
80	81	26	Rd 110 x 1/4"	390	120	293	149	22,0	3985,25	6855 0010 002/1
100	100	26	Rd 130 x 1/4"	460	155	295	165	28,5	4497,95	6855 0012 002/1



pro trubku DIN EN 10357, série D

Připojovací komora se zarážkou a motýlkovým ventilem série D

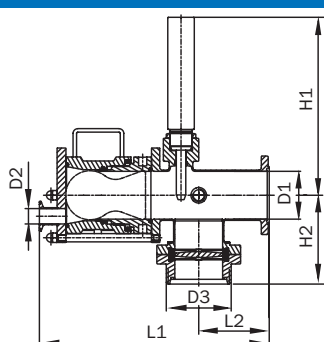
DN v palcích	D1	D2	D3	L1	L2	H1	H2	Hmotn. [kg]	1.4404 (316L)/EPDM	
									Cena/EUR	Č. výrobku
1"	22,1	16	Rd 52 x 1/6"	245	70	276	66	9,5	2466,82	6855 0054 002/1
1 1/2"	34,8	16	Rd 65 x 1/6"	275	85	280	82	11,0	2793,92	6855 0057 002/1
2"	47,5	26	Rd 78 x 1/6"	305	90	287	94	13,5	3144,30	6855 0058 002/1
2 1/2"	60,2	26	Rd 95 x 1/6"	335	105	288	123	19,0	3506,40	6855 0059 002/1
3"	72,9	26	Rd 104 x 1/6"	380	115	289	146	22,0	4005,55	6855 0060 002/1
4"	97,36	26	Rd 130 x 1/4"	460	155	294	164	28,5	4502,67	6855 0062 002/1



pro trubku DIN EN 10357, série C

Připojovací komora se zarážkou a motýlkovým ventilem série C

DN ISO	D1	D2	L1	L2	H1	H2	Hmotn. [kg]	1.4404 (316L)/EPDM	
								Cena/EUR	Č. výrobku
33,7	29,7	16	260	70	280	70	10,0	2774,22	6855 0079 002/1
48,3	44,3	26	300	75	285	86	12,0	3157,40	6855 0081 002/1
60,3	56,3	26	325	85	292	95	16,0	3486,80	6855 0082 002/1
76,1	72,1	26	385	95	294	129	20,0	3947,25	6855 0083 002/1
88,9	84,3	26	400	120	295	150	24,5	4436,65	6855 0084 002/1
114,3	109,7	26	405	125	300	170	30,0	4556,95	6855 0085 002/1



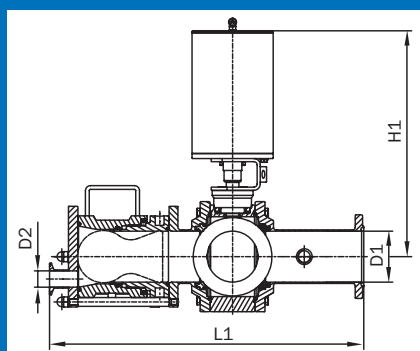
pro trubku DIN EN 10357, série D

Připojovací komora se zarážkou a motýlkovým ventilem série D

DN SMS	D1	D2	D3	L1	L2	H1	H2	Hmotn. [kg]	1.4404 (316L)/EPDM	
									Cena/EUR	Č. výrobku
25	22,5	16	Rd 40 x 1/6"	245	70	276	66	9,5	2468,10	6855 0091 002/1
38	35,5	16	Rd 60 x 1/6"	275	85	280	82	11,0	2795,65	6855 0092 002/1
51	48,5	26	Rd 70 x 1/6"	305	90	287	94	13,5	3147,58	6855 0093 002/1
63,5	60,5	26	Rd 85 x 1/6"	330	105	288	123	18,5	3503,38	6855 0094 002/1
76,1	72,9	26	Rd 98 x 1/6"	380	115	289	146	22,0	4003,25	6855 0095 002/1

K dispozici také v DIN 2430. Zeptejte se, prosím.

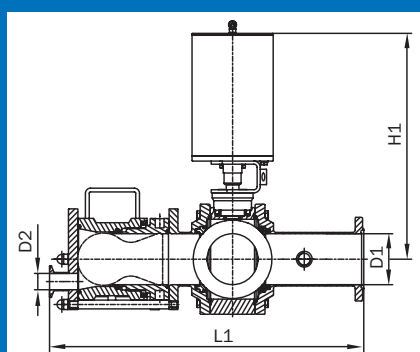
Automatizovaný systém s ježkem



pro trubku DIN EN 10357, série A

Zásuvná komora s kulovým ventilem série A

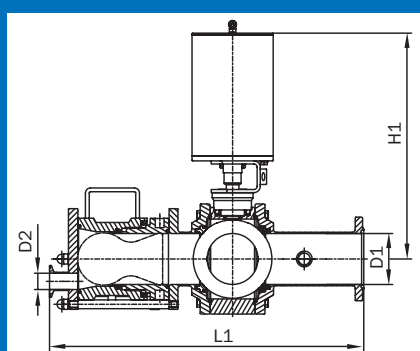
DN DIN	D1	D2	L1	H1	Hmotn. [kg]	1.4404 (316L)/EPDM	
						Cena/EUR	Č. výrobku
40	38	16	330	263	13,0	2591,5	6850 0007 002/1
50	50	26	365	271	18,0	2940,00	6850 0008 002/1
65	66	26	420	281	26,0	3330,45	6850 0009 002/1
80	81	26	500	359	38,0	4057,90	6850 0010 002/1
100	100	26	610	377	55,0	4806,30	6850 0012 002/1



pro trubku DIN EN 10357, série D

Připojovací komora s kulovým ventilem série D

DN v palcích	D1	D2	L1	H1	Hmotn. [kg]	1.4404 (316L)/EPDM	
						Cena/EUR	Č. výrobku
1 1/2"	34,8	16	325	266	11,5	2593,20	6850 0057 002/1
2"	47,5	26	365	268	18,0	2941,90	6850 0058 002/1
2 1/2"	60,2	26	415	284	26,0	3339,05	6850 0059 002/1
3"	72,9	26	510	359	37,5	4073,20	6850 0060 002/1
4"	87,38	26	605	377	55,0	4810,90	6850 0062 002/1

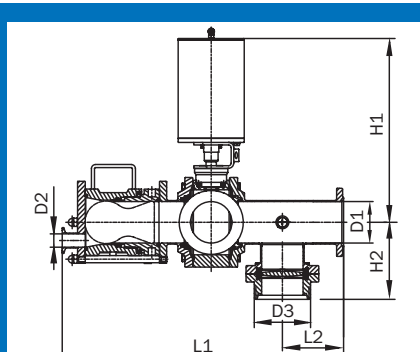


pro trubku DIN EN 10357, série D

Připojovací komora s kulovým ventilem série D

DN SMS	D1	D2	L1	H1	Hmotn. [kg]	1.4404 (316L)/EPDM	
						Cena/EUR	Č. výrobku
38	35,5	16	325	263	11,5	2593,20	6850 0092 002/1
51	48,5	26	365	268	18,0	2941,90	6850 0093 002/1
63,5	60,5	26	415	284	25,5	3339,00	6850 0093 002/1
76,1	72,9	26	510	359	37,5	4075,80	6850 0094 002/1

K dispozici také v DIN 2430. Zeptejte se, prosím.

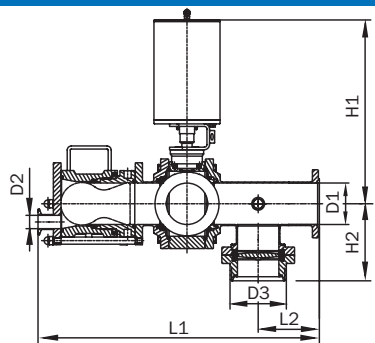


pro trubku DIN EN 10357, série A

Připojovací komora s kulovým ventilem a motýlkovým ventilem série A

DN DIN	D1	D2	D3	L1	L2	H1	H2	Hmotn. [kg]	1.4404 (316L)/EPDM	
									Cena/EUR	Č. výrobku
40	38	16	Rd 65 x 1/6"	380	85	263	83	16,5	3051,22	6860 0007 002/1
50	50	26	Rd 78 x 1/6"	420	90	271	91	22,5	3436,40	6860 0008 002/1
65	66	26	Rd 95 x 1/6"	470	100	284	126	30,5	3882,80	6860 0009 002/1
80	81	26	Rd 110 x 1/4"	550	120	359	149	44,5	4720,25	6860 0010 002/1
100	100	26	Rd 130 x 1/4"	660	155	377	165	62,0	5617,50	6860 0012 002/1

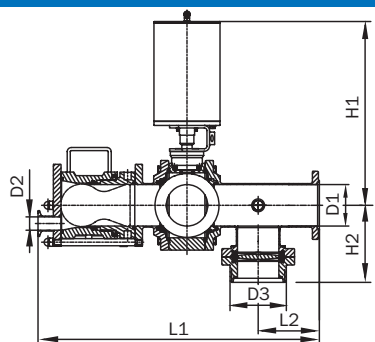
Automatizovaný systém s ježkem



pro trubku DIN EN 10357, série D

Připojovací komora s kulovým ventilem a motýlkovým ventilem série D

DN v palcích	D1	D2	D3	L1	L2	H1	H2	Hmotn. [kg]	1.4404 (316L)/EPDM	
									Cena/EUR	Č. výrobku
1 1/2"	34,8	16	Rd 65 x 1/6"	385	85	266	82	16,5	3052,92	6860 0057 002/1
2"	47,5	26	Rd 78 x 1/6"	425	90	268	94	22,0	3438,20	6860 0058 002/1
2 1/2"	60,2	26	Rd 95 x 1/6"	475	105	284	123	30,0	3891,40	6860 0059 002/1
3"	72,9	26	Rd 104 x 1/6"	570	115	359	146	42,5	4740,55	6860 0060 002/1
4"	97,36	26	Rd 130 x 1/4"	675	155	377	164	62,0	5622,55	6860 0062 002/1

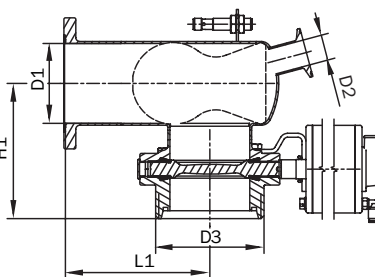


pro trubku DIN EN 10357, série D

Připojovací komora s kulovým ventilem a motýlkovým ventilem série D

DN SMS	D1	D2	D3	L1	L2	H1	H2	Hmotn. [kg]	1.4404 (316L)/EPDM	
									Cena/EUR	Č. výrobku
38	35,5	16	Rd 60 x 1/6"	415	85	263	82	16,0	3054,65	6860 0092 002/1
51	48,5	26	Rd 70 x 1/6"	425	90	268	94	22,0	3441,58	6860 0093 002/1
63,5	60,5	26	Rd 85 x 1/6"	470	105	284	123	30,0	3888,38	6860 0094 002/1
76,1	72,9	26	Rd 98 x 1/6"	565	115	359	146	42,5	4738,25	6860 0095 002/1

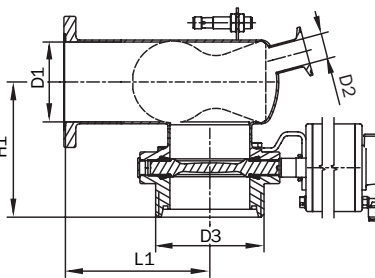
K dispozici také v DIN 2430. Zeptejte se, prosím.



pro trubku DIN EN 10357, série A

Koncová komora série A

DN DIN	D1	D2	D3	H1	L1	Hmotn. [kg]	1.4404 (316L)/EPDM	
							Cena/EUR	Č. výrobku
25	26	16	Rd 52 x 1/6"	85	90	5,5	608,11	6809 0005 002/1
40	38	16	Rd 65 x 1/6"	100	105	5,5	639,75	6809 0007 002/1
50	50	26	Rd 78 x 1/6"	105	115	6,5	681,70	6809 0008 002/1
65	66	26	Rd 95 x 1/6"	115	135	7,5	768,28	6809 0009 002/1
80	81	26	Rd 110 x 1/4"	140	150	10,0	878,00	6809 0010 002/1
100	100	26	Rd 130 x 1/4"	155	160	12,5	963,87	6809 0012 002/1

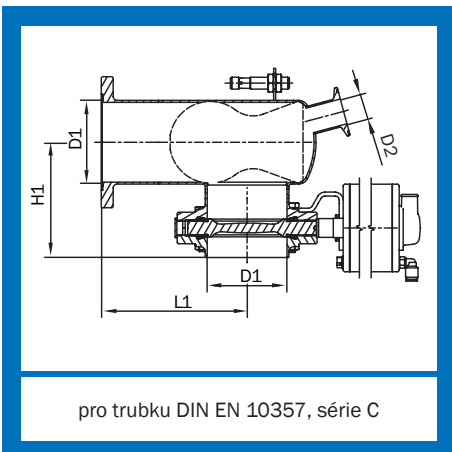


pro trubku DIN EN 10357, série D

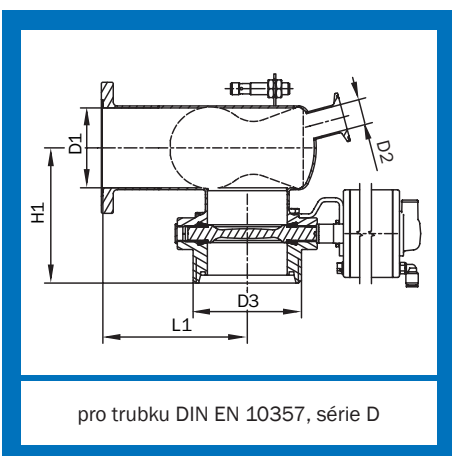
Koncová komora série D

DN v palcích	D1	D2	D3	H1	L1	Hmotn. [kg]	1.4404 (316L)/EPDM	
							Cena/EUR	Č. výrobku
1"	22,1	16	Rd 52 x 1/6"	80	100	5,5	611,60	6809 0054 002/1
1 1/2"	34,8	16	Rd 65 x 1/6"	95	110	5,5	641,85	6809 0057 002/1
2"	47,5	26	Rd 78 x 1/6"	105	115	6,0	683,70	6809 0057 002/1
2 1/2"	60,2	26	Rd 95 x 1/6"	110	130	7,0	778,28	6809 0059 002/1
3"	72,9	26	Rd 104 x 1/6"	135	140	9,5	895,30	6809 0060 002/1
4"	97,38	26	Rd 130 x 1/4"	155	155	12,5	967,87	6809 0062 002/1

Automatizovaný systém s ježkem



pro trubku DIN EN 10357, série C



pro trubku DIN EN 10357, série D

Koncová komora série C

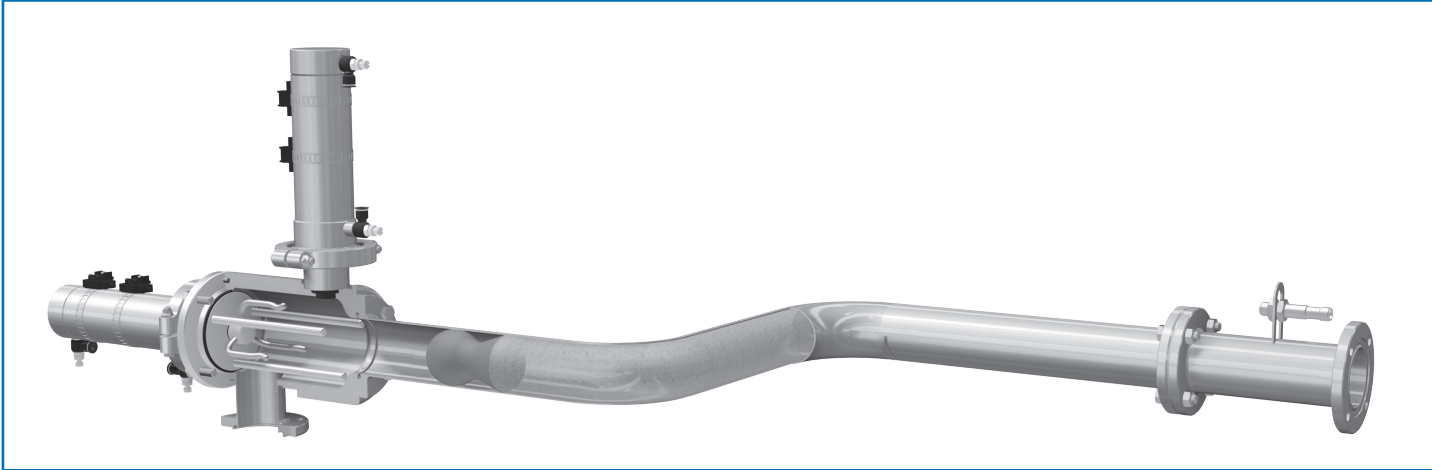
DN ISO	D1	D2	H1	L1	Hmotn. [kg]	1.4404 (316L)/EPDM	
						Cena/EUR	Č. výrobku
33,7	29,7	16	85	100	5,5	610,40	6809 0079 002/1
48,3	44,3	16	100	115	6,5	645,35	6809 0081 002/1
60,3	56,3	16	110	120	7,5	687,80	6809 0082 002/1
76,1	72,1	26	135	140	9,5	772,28	6809 0083 002/1
88,9	84,3	26	145	150	10,5	890,70	6809 0084 002/1
114,3	109,7	26	150	160	13,5	1052,95	6809 0085 002/1

Koncová komora série D

DN SMS	D1	D2	D3	H1	L1	Hmotn. [kg]	1.4404 (316L)/EPDM	
							Cena/EUR	Č. výrobku
25	22,5	16	Rd 40 x 1/6"	80	100	5,5	611,60	6809 0091 002/1
38	35,5	16	Rd 60 x 1/6"	95	110	5,5	641,85	6809 0092 002/1
51	48,5	26	Rd 70 x 1/6"	105	115	6,0	683,70	6809 0093 002/1
63,5	60,5	26	Rd 85 x 1/6"	110	130	7,0	778,28	6809 0094 002/1
76,1	72,9	26	Rd 98 x 1/6"	135	140	9,5	895,30	6809 0095 002/1

K dispozici také v DIN 2430. Zeptejte se, prosím.

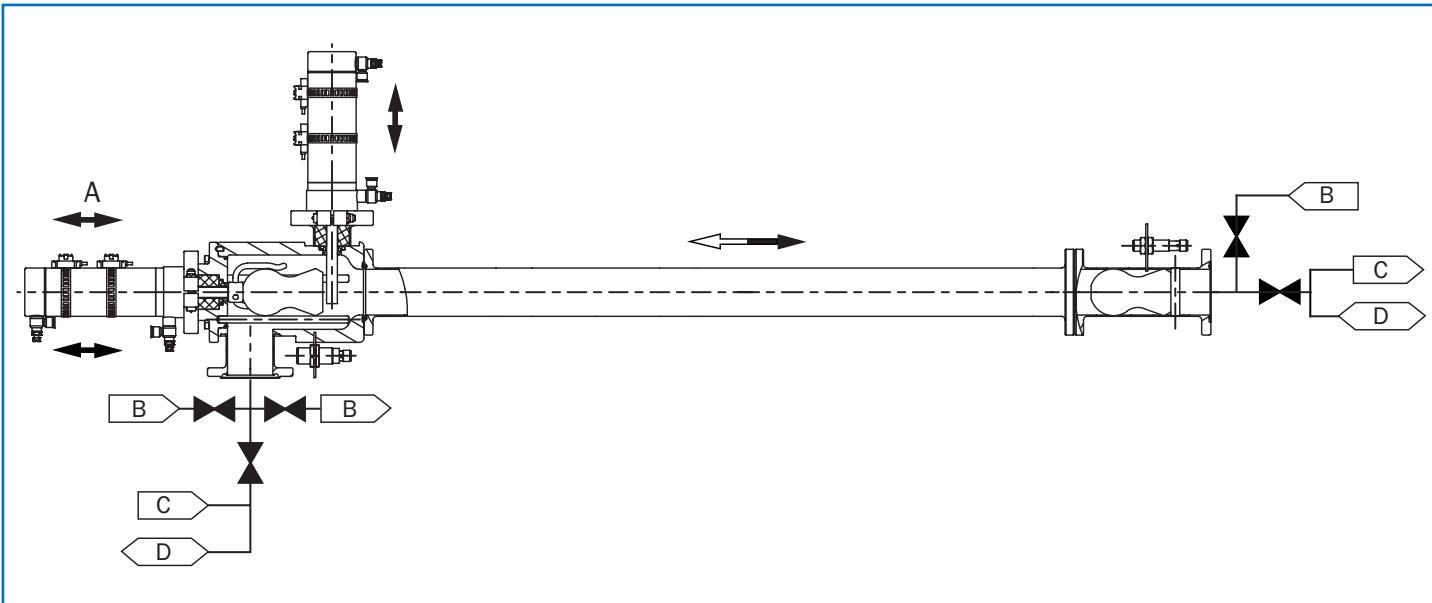
Plně automatizovaný systém s ježkem



Vlastnosti

- Komponenty:** Hygienická inline stanice, přijímací komora
Vlastnosti: bezpečný, automatický systém pro vytlačení produktu
hygienický design pro snadné čištění,
integrované zamykání ježka, integrované čištění ježka
Ovládání: plně automatické, kyvadlový provoz
Příslušenství: zásobovací armatury, regulátor pohonu, odlehčovací cyklón, tangenciální ježek, ježek s těsníci břity, senzory (nejsou součástí dodávky)

Průtokový diagram

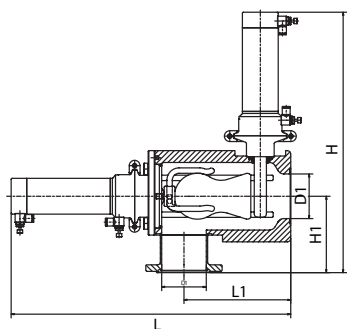


- A** Ježek
B Hnací médium
C Produkt
D Čištění/CIP

Technické parametry

- Materiály:** 1.4404 (316L) (kontakt s produktem), 1.4301 (304)
Tlakový stupeň: PN10, další na vyžádání
Těsnění: EPDM, další na vyžádání
Montážní poloha: horizontální, vertikální
Přípojky: přírubový spoj podle DIN 11864, další na vyžádání

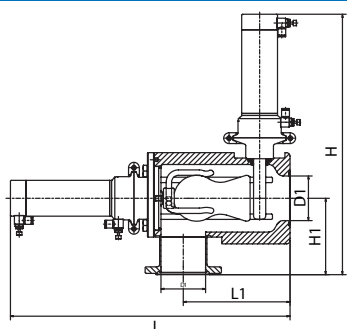
Plně automatizovaný systém s ježkem



pro trubku DIN EN 10357, série A

Hygienická inline stanice série A

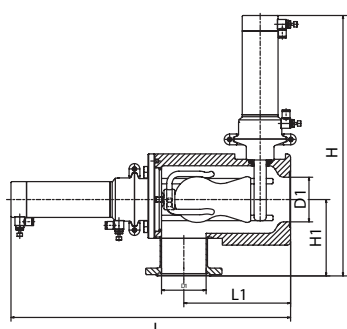
DN DIN	D1	H	H1	L	L1	Hmotn. [kg]	1.4404 (316L)/EPDM	
							Cena/EUR	Č. výrobku
40	38	349	91	363	120	10,5	3048,70	6838 0007 002/1
50	50	359	95	371	124	12,0	3283,10	6838 0008 002/1
65	66	386	113	406	150	17,5	3641,50	6838 0009 002/1
80	81	403	124	418	155	22,0	4375,50	6838 0010 002/1
100	100	435	142	466	193	38,5	4896,25	6838 0012 002/1



pro trubku DIN EN 10357, série D

Hygienická inline stanice série D

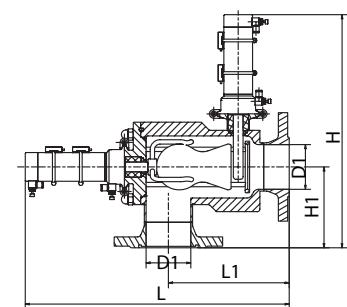
DN v palcích	D1	H	H1	L	L1	Hmotn. [kg]	1.4404 (316L)/EPDM	
							Cena/EUR	Č. výrobku
1 1/2"	34,8	346	88	363	123	10,5	3052,70	6838 0057 002/1
2"	47,5	359	95	377	130	12,0	3286,10	6838 0058 002/1
2 1/2"	60,2	386	113	400	147	18,0	3650,10	6838 0059 002/1
3"	72,9	401	122	418	159	23,0	4391,10	6838 0060 002/1
4"	97,38	435	142	456	185	39,0	4889,85	6838 0062 002/1



pro trubku DIN EN 10357, série C

Hygienická inline stanice série C

DN ISO	D1	H	H1	L	L1	Hmotn. [kg]	1.4404 (316L)/EPDM	
							Cena/EUR	Č. výrobku
48,3	44,3	359	95	371	126	12,5	3294,20	6838 0081 002/1
60,3	56,3	386	113	396	145	18,0	3644,90	6838 0082 002/1
76,1	72,1	401	122	416	157	22,0	4379,25	6838 0083 002/1
88,9	84,3	435	142	444	179	37,5	4913,55	6838 0084 002/1
114,3	109,7	461	155	485	191	42,5	5336,65	6838 0085 002/1



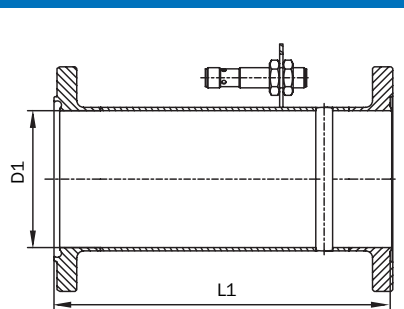
pro trubku podle DIN 2430

Hygienická inline stanice pro potrubí dle DIN 2430

DIN 2430	D1	H	H1	L	L1	Hmotn. [kg]	1.4404 (316L)/EPDM	
							Cena/EUR	Č. výrobku
50	54,5			396	145	18,5	4009,39	6838 0026 002/1
80	82,5			444	179	38,0	5404,91	6838 0027 002/1
100	107,1			485	191	43,0	5870,32	6838 0028 002/1

K dispozici také v DIN SMS. Zeptejte se, prosím.

Plně automatizovaný systém s ježkem



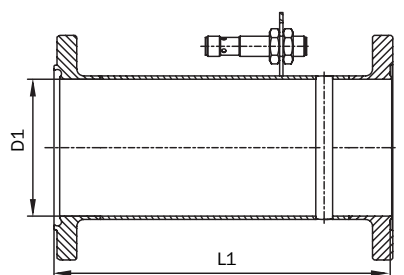
pro trubku DIN EN 10357, série A

Přijímací komora série A

DN DIN	D1	L1	Hmotn. [kg]	1.4404 (316L)/EPDM	
				Cena/EUR	Č. výrobku
25	26	125	1,0	326,61	6833 0005 002
40	38	135	1,0	338,11	6833 0007 002
50	50	150	1,5	352,79	6833 0008 002
65	66	175	1,5	392,90	6833 0009 002
80	81	200	2,0	495,76	6833 0010 002
100	100	220	3,5	548,64	6833 0012 002

Přijímací komora série D

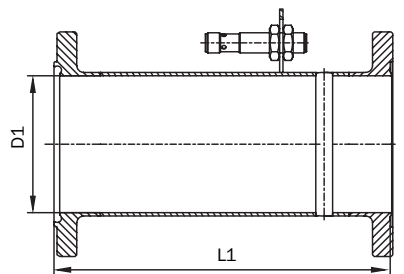
DN v palcích	D1	L1	Hmotn. [kg]	1.4404 (316L)/EPDM	
				Cena/EUR	Č. výrobku
1"	22,1	120	1,0	330,41	6833 0054 002
1 1/2"	34,8	125	1,0	341,91	6833 0057 002
2"	47,5	130	1,0	356,69	6833 0058 002
2 1/2"	60,2	150	1,5	408,60	6833 0059 002
3"	72,9	170	2,0	528,36	6833 0060 002
4"	97,38	210	3,5	556,34	6833 0062 002



pro trubku DIN EN 10357, série D

Přijímací komora série C

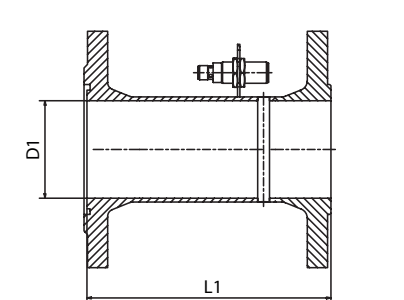
DN ISO	D1	L1	Hmotn. [kg]	1.4404 (316L)/EPDM	
				Cena/EUR	Č. výrobku
33,7	29,7	115	1,0	333,46	6833 0079 002
48,3	44,3	125	1,0	344,96	6833 0081 002
60,3	56,3	140	1,5	378,59	6833 0082 002
76,1	72,1	170	1,5	425,25	6833 0083 002
88,9	84,3	185	2,5	522,86	6833 0084 002
114,3	109,7	195	3,5	622,03	6833 0085 002



pro trubku DIN EN 10357, série C

Přijímací komora DIN 2430

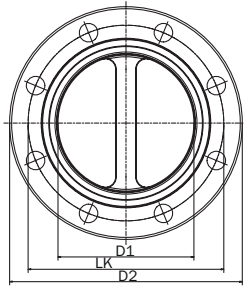
DIN 2430	D1	L1	Hmotn. [kg]	1.4404 (316L)/EPDM	
				Cena/EUR	Č. výrobku
50	54,5	201,5	5,5	468,60	6833 0026 002
80	82,5	206,5	8,5	637,85	6833 0027 002
100	107,1	256	10,6	767,05	6833 0028 002



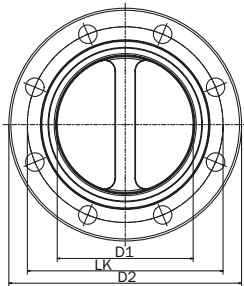
pro trubku podle DIN 2430

K dispozici také v DIN SMS. Zeptejte se, prosím.

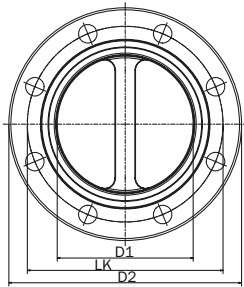
Dorazová příruba



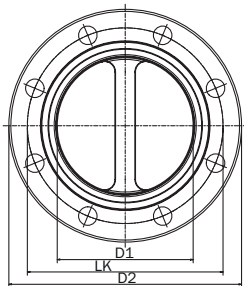
pro trubku DIN EN 10357, série A



pro trubku DIN EN 10357, série D



pro trubku DIN EN 10357, série C



pro trubku podle DIN 2430

Dorazová příruba série A

DN DIN	D1	LK	D2	L1	Hmotn. [kg]	1.4404 (316L)/EPDM	
						Cena/EUR	Č. výrobku
40	38	65 4 x Ø9	82	6	0,5	55,25	6854 0007 002
50	50	77 4 x Ø9	94	8	0,6	69,45	6854 0008 002
65	66	95 8 x Ø9	113	10	0,8	82,85	6854 0009 002
80	81	112 8 x Ø11	133	10	0,9	104,30	6854 0010 002
100	100	137 8 x Ø11	159	12	1,4	173,10	6854 0012 002

Dorazová příruba série D

DN v palcích	D1	LK	D2	L1	Hmotn. [kg]	1.4404 (316L)/EPDM	
						Cena/EUR	Č. výrobku
1 1/2"	34,8	62 4 x Ø9	79	6	0,5	58,65	6854 0057 002
2"	47,5	75 4 x Ø9	92	8	0,5	73,25	6854 0058 002
2 1/2"	60,2	89 8 x Ø9	107	10	0,6	100,05	6854 0059 002
3"	72,9	104 8 x Ø11	125	10	0,8	134,90	6854 0060 002
4"	97,38	135 8 x Ø11	157	10	1,4	182,30	6854 0062 002

Dorazová příruba série C

DN ISO	D1	LK	D2	L1	Hmotn. [kg]	1.4404 (316L)/EPDM	
						Cena/EUR	Č. výrobku
48,3	44,3	71 4 x Ø9	88	6	0,5	62,45	6854 0081 002
60,3	56,3	85 4 x Ø9	103	8	0,7	91,65	6854 0082 002
76,1	72,1	104 8 x Ø11	125	10	0,9	114,80	6854 0083 002
88,9	84,3	116 8 x Ø11	137	10	1,1	133,10	6854 0084 002
114,3	109,7	146 8 x Ø11	168	10	1,6	207,60	6854 0085 002

Dorazová příruba DIN 2430

DIN 2430	D1	LK	D2	L1	Hmotn. [kg]	1.4404 (316L)/EPDM	
						Cena/EUR	Č. výrobku
50	54,5	125	165	8	2,5	152,00	6854 0026 002
80	82,5	160	200	10	3,4	178,00	6854 0027 002
100	107,1	180	220	12	4,2	216,50	6854 0028 002

K dispozici také v DIN SMS. Zeptejte se, prosím.

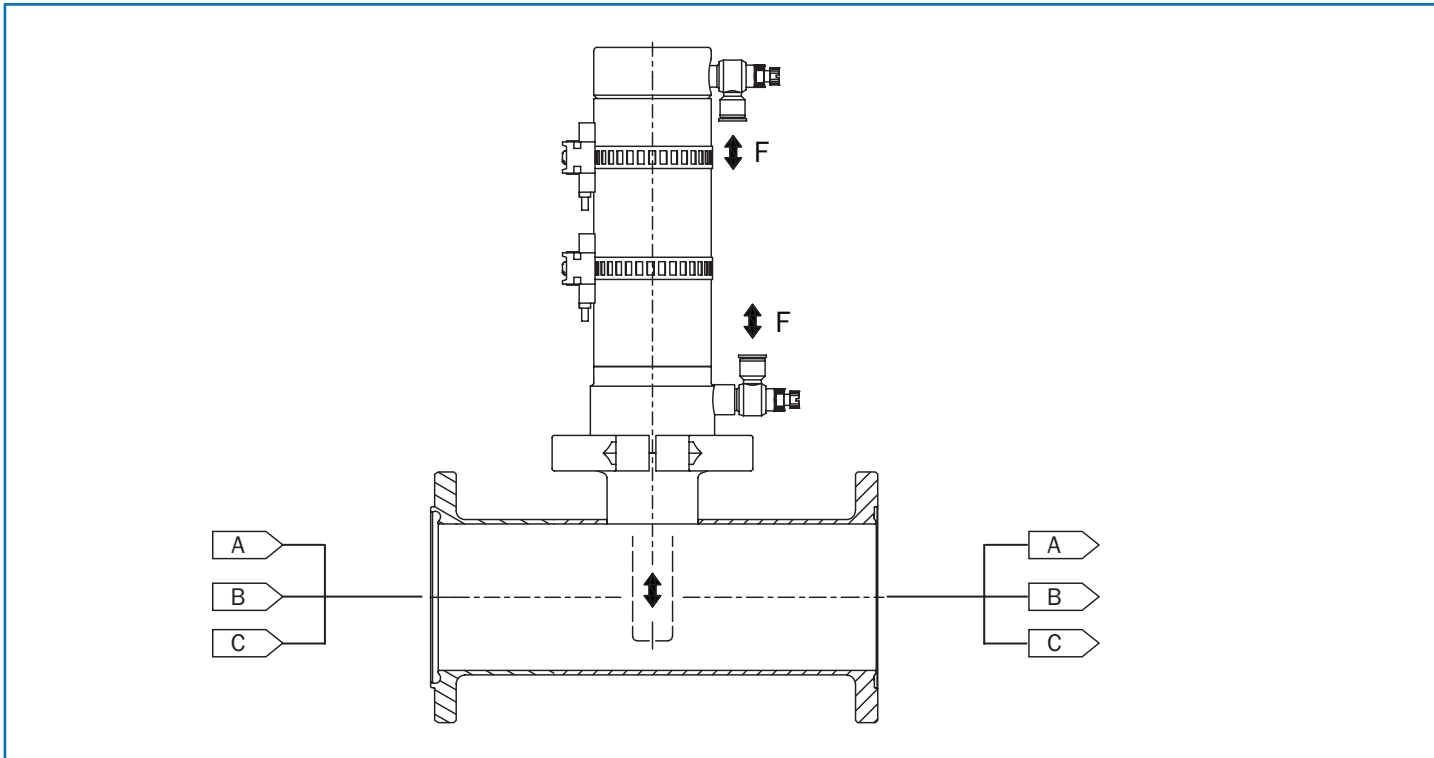
Zarážka ježka

Vlastnosti

Funkce: blokování ježka
Funkce: zastavení a uvolnění ježka
hygienická

Ovládání: pneumatické vzduch/vzduch
Příslušenství: senzory (nejsou součástí dodávky)

Technický popis

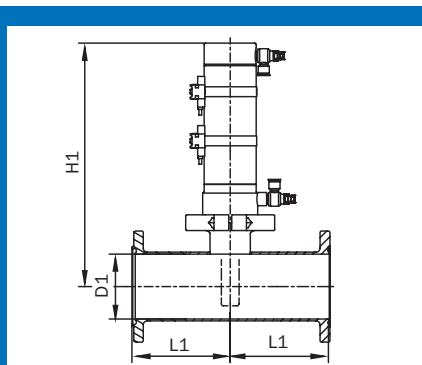


A Ježek
B Hnací médium
C Produkt
F Stlačený vzduch

Technické parametry

Materiály: Skříň: 1.4404 (316L) (kontakt s produktem), 1.4301 (304)
Úroveň tlaku: PN 10
Těsnění: EPDM, další na vyžádání
Montážní poloha: nejlépe vodorovně s pneumatickým pohonem nahoru
Přípojky: přírubový spoj podle DIN11864

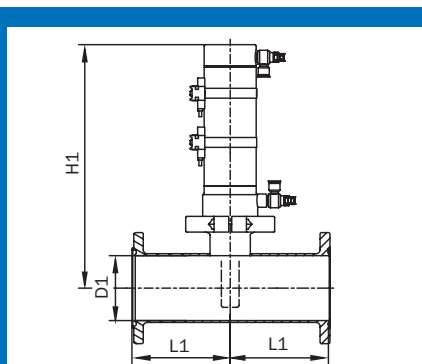
Zarážka ježka



pro trubku DIN EN 10357, série A

Zarážka ježka série A

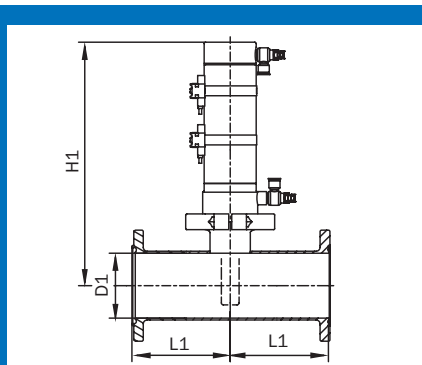
DN DIN	D1	H1	L1	Hmotn. [kg]	1.4404 (316L)/EPDM	
					Cena/EUR	Č. výrobku
25	26	230	90	1,15	560,30	6819 0005 002/1
40	38	235	95	2,0	587,90	6819 0007 002/1
50	50	240	95	2,5	608,40	6819 0008 002/1
65	66	250	100	3,5	653,60	6819 0009 002/1
80	81	260	105	5,0	699,85	6819 0010 002/1
100	100	265	105	6,5	748,10	6819 0012 002/1



pro trubku DIN EN 10357, série D

Zarážka ježka série D

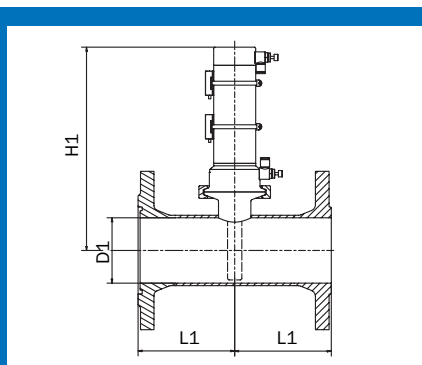
DN v palcích	D1	H1	L1	Hmotn. [kg]	1.4404 (316L)/EPDM	
					Cena/EUR	Č. výrobku
1"	22,1	230	90	1,5	565,40	6819 0054 002/1
1 1/2"	34,8	235	95	1,5	591,70	6819 0057 002/1
2"	47,5	240	95	2,0	612,30	6819 0058 002/1
2 1/2"	60,2	245	100	3,5	669,30	6819 0059 002/1
3"	72,9	255	105	4,5	732,45	6819 0060 002/1
4"	97,38	265	105	6,0	755,80	6819 0062 002/1



pro trubku DIN EN 10357, série C

Zarážka ježka série C

DN ISO	D1	H1	L1	Hmotn. [kg]	1.4404 (316L)/EPDM	
					Cena/EUR	Č. výrobku
33,7	29,7	230	95	1,5	566,20	6819 0079 002/1
48,3	44,3	240	95	2,0	594,75	6819 0081 002/1
60,3	56,3	245	100	3,0	630,30	6819 0082 002/1
76,1	72,1	255	105	4,5	686,30	6819 0083 002/1
88,9	84,3	260	105	5,5	726,95	6819 0084 002/1
114,3	109,7	265	110	6,5	777,60	6819 0085 002/1



pro trubku podle DIN 2430

Zarážka ježka DIN 2430

DIN 2430	D1	H1	L1	Hmotn. [kg]	1.4404 (316L)/EPDM	
					Cena/EUR	Č. výrobku
50	54,5	242,45	110	8,2	725,20	6819 0026 002/1
80	82,5	256,8	122	11,4	841,95	6819 0027 002/1
100	107,1	269,5	132	13,5	912,60	6819 0028 002/1

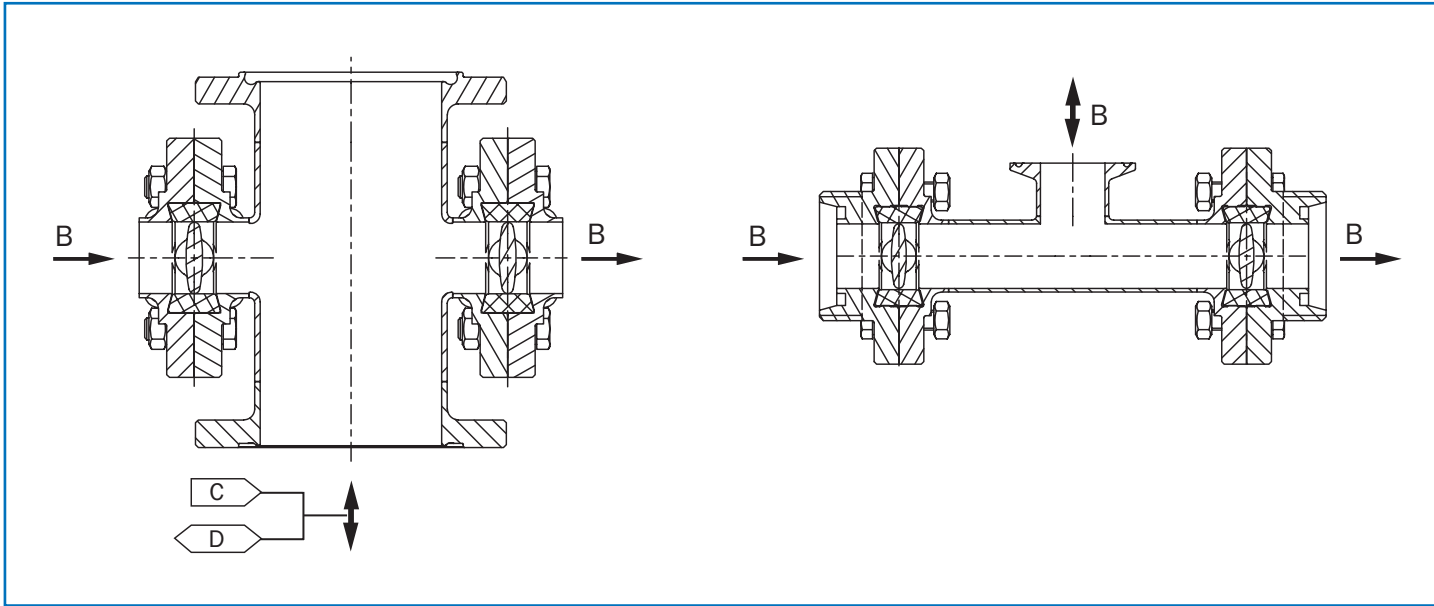
K dispozici také v DIN SMS. Zeptejte se, prosím.

Zásobovací armatury

Vlastnosti

- Funkce:** zásobování a odlehčení pomocí hnacího média
Vlastnosti: modulární jednotky pro přívod a odvod hnacího média v různých provedeních
hygienické
- Ovládání:** ruční nebo pneumatické
Příslušenství: senzory (nejsou součástí dodávky)

Technický popis

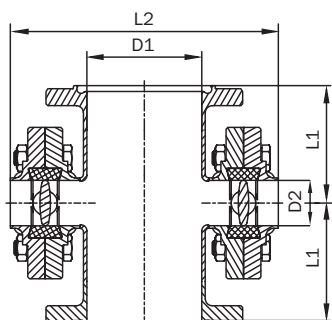


- B** Hnací médium
C Produkt
D Čištění/CIP

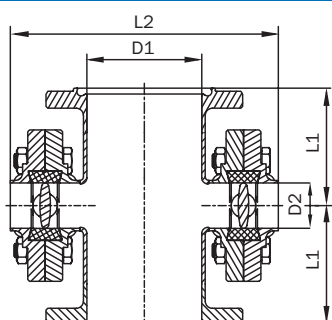
Technické parametry

- Materiály:** 1.4404 (316L) (kontakt s produktem), 1.4301 (304)
Úroveň tlaku: PN 10
Těsnění: EPDM, další na vyžádání
Montážní poloha: horizontální, vertikální
Přípojky: přírubový spoj podle DIN 11864
Závitový spoj podle DIN 11851
Svěrný spoj podle DIN 32676
další na vyžádání

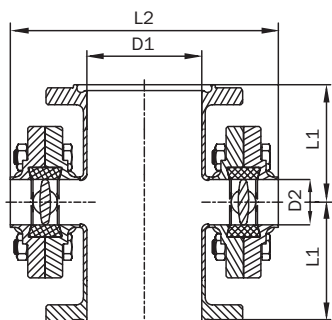
Zásobovací armatury



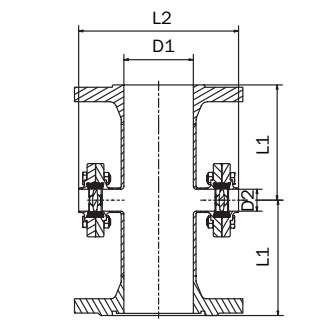
pro trubku DIN EN 10357, série A



pro trubku DIN EN 10357, série D



pro trubku DIN EN 10357, série C



pro trubku podle DIN 2430

Zásobování médií série A

DN DIN	D1	D2	L1	L2	Hmotn. [kg]	1.4404 (316L)/EPDM ručně ovládané		1.4404 (316L)/EPDM pneumatické	
						Cena/EUR	Č. výrobku	Cena/EUR	Č. výrobku
25	26	16	65	112	7,0	508,65	6834 1705 002/1	915,85	6834 0005 002/1
40	38	16	65	124	7,5	572,46	6834 1707 002/1	979,70	6834 0007 002/1
50	50	26	70	140	9,0	690,78	6834 1708 002/1	1096,56	6834 0008 002/1
65	66	26	70	154	10,0	741,43	6834 1709 002/1	1148,24	6834 0009 002/1
80	81	26	75	170	10,5	802,53	6834 1710 002/1	1190,27	6834 0010 002/1
100	100	26	85	191	11,0	841,45	6834 1712 002/1	1228,49	6834 0012 002/1

Zásobování médií série D

DN v palcích	D1	D2	L1	L2	Hmotn. [kg]	1.4404 (316L)/EPDM ručně ovládané		1.4404 (316L)/EPDM pneumatické	
						Cena/EUR	Č. výrobku	Cena/EUR	Č. výrobku
1"	22,1	16	65	111	7,0	513,71	6834 1754 002/1	920,95	6834 0054 002/1
1 1/2"	34,8	16	65	124	7,5	576,26	6834 1757 002/1	983,50	6834 0057 002/1
2"	47,5	26	70	137	9,0	692,44	6834 1758 002/1	1100,50	6834 0057 002/1
2 1/2"	60,2	26	70	149	10,0	756,70	6834 1759 002/1	1163,94	6834 0059 002/1
3"	72,9	26	75	162	10,0	835,83	6834 1760 002/1	1222,87	6834 0060 002/1
4"	97,38	26	85	187	10,5	918,45	6834 1762 002/1	1305,49	6834 0062 002/1

Zásobování médií série C

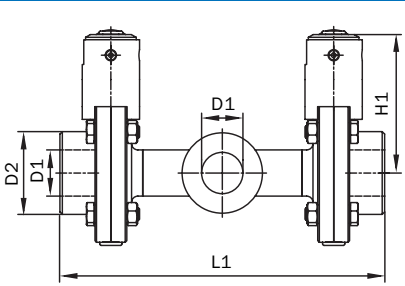
DN ISO	D1	D2	L1	L2	Hmotn. [kg]	1.4404 (316L)/EPDM ručně ovládané		1.4404 (316L)/EPDM pneumatické	
						Cena/EUR	Č. výrobku	Cena/EUR	Č. výrobku
33,7	29,7	16	65	116	7,0	514,51	6834 1779 002/1	921,75	6834 0079 002/1
48,3	44,3	16	70	134	8,5	579,31	6834 1781 002/1	986,55	6834 0081 002/1
60,3	56,3	26	70	146	10,0	710,90	6834 1782 002/1	1118,50	6834 0082 002/1
76,1	72,1	26	75	162	10,0	773,35	6834 1783 002/1	1180,59	6834 0083 002/1
88,9	84,3	26	80	175	10,5	830,33	6834 1784 002/1	1217,37	6834 0084 002/1
114,3	109,7	26	95	200	11,0	939,72	6834 1785 002/1	1326,76	6834 0085 002/1

Zásobování médií DIN 2430

DIN 2430	D1	D2	L1	L2	Hmotn. [kg]	1.4404 (316L)/EPDM ručně ovládané		1.4404 (316L)/EPDM pneumatické	
						Cena/EUR	Č. výrobku	Cena/EUR	Č. výrobku
50	54,5	26	157	162	8,5	805,90	6834 1726 002/1	1213,50	6834 0026 002/1
80	82,5	26	157	190	11,5	945,35	6834 1727 002/1	1332,35	6834 0027 002/1
100	107,1	26	157	215	13,5	1074,75	6834 1728 002/1	1461,75	6834 0028 002/1

K dispozici také v DIN SMS. Zeptejte se, prosím.

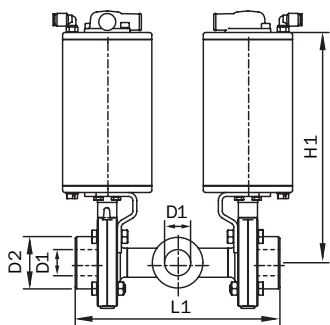
Zásobovací armatury



pro trubku DIN EN 10357, série A

Připojovací armatura série A ručně ovládaná

DN DIN	D1	D2	L1	H1	Hmotn. [kg]	1.4404 (316L)/EPDM	
						Cena/EUR	Č. výrobku
15	16	Rd 34 x 1/8"	174	85	6,0	668,10	6817 1703 002/1
25	26	Rd 52 x 1/6"	184	90	6,5	708,85	6817 1705 002/1



pro trubku DIN EN 10357, série A

Připojovací armatura série A pneumatická

DN DIN	D1	D2	L1	H1	Hmotn. [kg]	1.4404 (316L)/EPDM	
						Cena/EUR	Č. výrobku
15	16	Rd 34 x 1/8"	174	225	9,0	870,65	6817 0003 002/1
25	26	Rd 52 x 1/6"	184	230	9,0	910,35	6817 0005 002/1

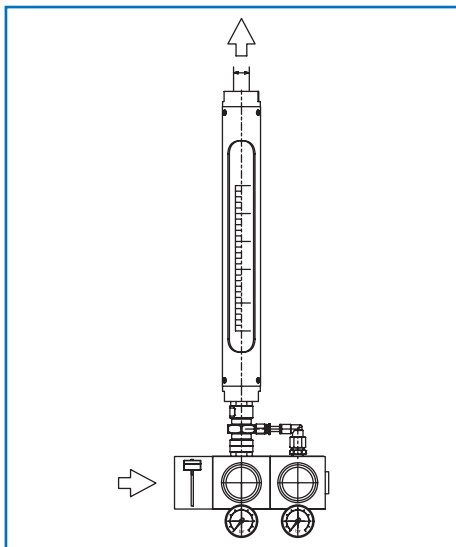
Regulátor pohonu

Vlastnosti

Funkce: regulace rychlosti ježka regulací objemového průtoku
Vlastnosti: nastavení rychlosti ježka po celé délce potrubí nezávisle na tlakových podmínkách a délce potrubí
 Zobrazení průtoku a tlaku

Způsob fungování: automaticky mechanicky, automaticky, není nutná žádná elektrická ani elektronická podpora
Příslušenství: uzamykatelné zabezpečení
Ovládání: ruční

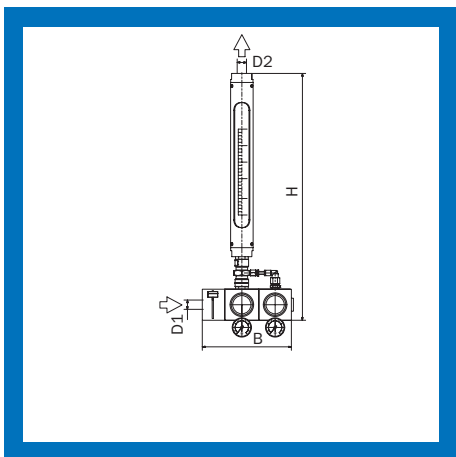
Technický popis



Technické parametry

Materiály: skříň: litý zinek, plast, hadicový ventil: nerezová ocel/EPDM, ukazatel průtoku: nerezová ocel/sklo (v kontaktu s médiem)
Úroveň tlaku: PN 10
Těsnění: EPDM
Montážní poloha: horizontální
Přípojky: šroubový spoj podle ISO 228-1

➔ Hnací médium



Regulátor pohonu "plyn"

Rozsah regulace l/min	B	H	D1	D2	Hmotn. [kg]	Cena/EUR	Č. výrobku
25-250	175	495	G1/2"	G1/2"	3,7	1046,20	6820 0032 20
50-500	175	510	G1/2"	G1"	4,7	1104,55	6820 0032 22
75-750	175	505	G1/2"	G1 1/4"	6,0	1352,85	6820 0032 24
110-1100	175	475	G1/2"	G1 1/2"	7,0	1840,00	6820 0032 26

Příslušenství Regulátor pohonu

Označení	Hmotn. [kg]	Cena/EUR	Č. výrobku
Sada uzamykatelná	0,1	45,00	6820 0012 00
Zpětný ventil 1/2 palce, PN16		57,50	6820 0032 60
Zpětný ventil 1 palec, PN16		59,50	6820 0032 50
Adaptér regulátoru pohonu G.1/2" - DN15 svěrný spoj DIN 32676	0,1	51,80	6820 0033 02
Adaptér regulátoru pohonu G.1" - DN25 svěrný spoj DIN 32676	0,2	52,40	6820 0033 10
Adaptér regulátoru pohonu G.1 1/4" - DN25 svěrný spoj DIN 32676	0,2	54,30	6820 0033 12
Adaptér regulátoru pohonu G.1 1/2" - DN25 svěrný spoj DIN 32676	0,2	55,90	6820 0033 13

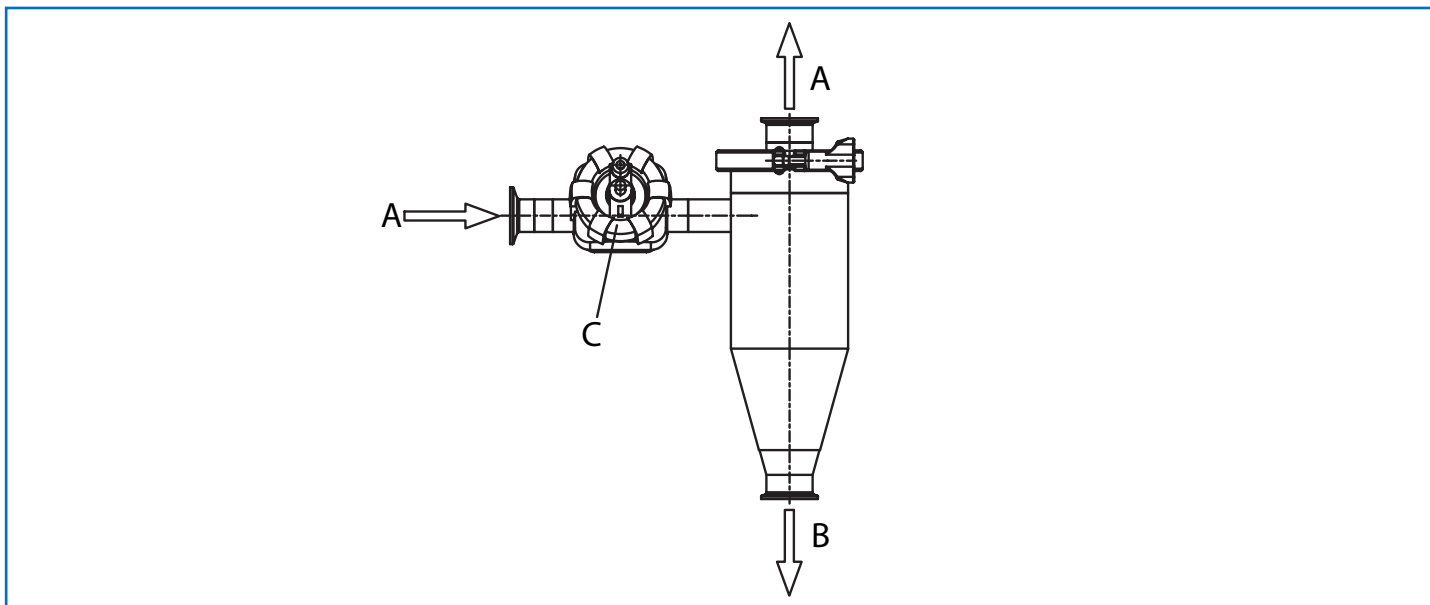
Cyklón

Vlastnosti

Funkce: uvolnění tlaku při použití plyných hnacích médií
Vlastnosti: postupné, kontrolované uvolnění po ježkování
 beztlakové vypuštění hnacího plynu
 odstředivá separace kapalných složek
 integrovaný škrťací ventil pro jemné nastavení procesu ježkování

Princip fungování: samočinný
Ovládání: ruční

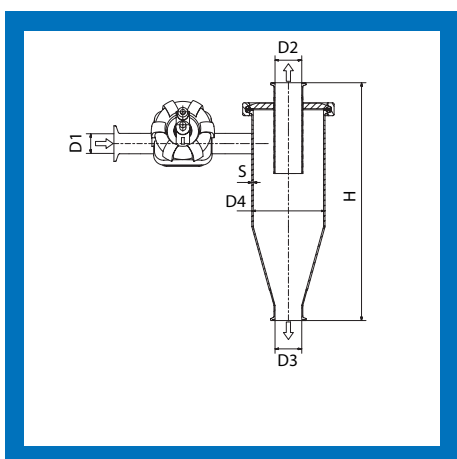
Technický popis



A Hnací médium
B Produkt
C Škrťací ventil

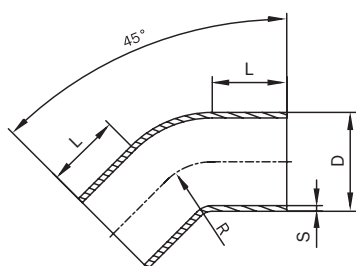
Technické parametry

Materiály: 1.4404 (316L) (kontakt s produktem), 1.4301 (304)
Úroveň tlaku: PN 10
Těsnění: EPDM, další na vyzádání
Montážní poloha: horizontální
Přípojky: svěrný spoj podle DIN 32676



Cyklón									
Velikost	D1	D2	D3	D4	H	S	Hmotn. [kg]	1.4404 (316L)/EPDM	
								Cena/EUR	Č. výrobku
A	16	26	16	85	321	2	3,0	903,40	6814 0010 002/1
B	26	38	26	104	360	2	4,0	1143,45	6814 0012 002/1
C	50	50	66	204	640	2	10,0	1696,26	6814 0014 002/1

Potravní komponenty



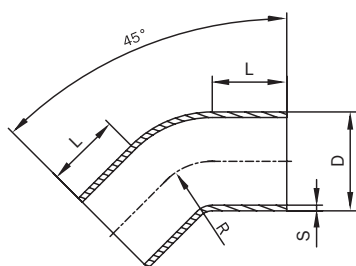
pro trubku DIN EN 10357, série A

Jeřkovatelné koleno 45° 1 - 1,5D (BA2/3) série A

DN DIN	D	L	Č	S	Hmotn. [kg]	1.4404 (316L)	
						Cena/EUR	Č. výrobku
25	29	40	50	1,5	0,12	*	6802 1205 002
40	41	40	60	1,5	0,19	*	6802 1207 002
50	53	40	70	1,5	0,26	*	6802 1208 002
65	70	40	80	2	0,49	*	6802 1209 002
80	85	55	90	2	0,76	*	6802 1210 002
100	104	55	100	2	0,97	*	6802 1212 002

Jeřkovatelné koleno 45° 1 - 1,5D (BA2/3) série D

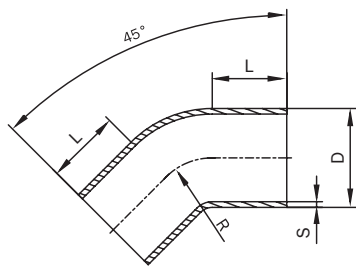
DN v palcích	D	L	R	S	Hmotn. [kg]	1.4404 (316L)	
						Cena/EUR	Č. výrobku
1"	25,4	40	38,1	1,65	0,11	*	6802 1254 002
1 1/2"	38,1	40	57,2	1,65	0,19	*	6802 1257 002
2"	50,8	40	76,2	1,65	0,29	*	6802 1258 002
2 1/2"	63,5	40	95,3	1,65	0,48	*	6802 1259 002
3"	76,2	55	114,3	1,65	0,68	*	6802 1260 002
4"	101,6	55	152,4	2,11	1,22	*	6802 1262 002



pro trubku DIN EN 10357, série D

Jeřkovatelné koleno 45° 1 - 1,5D (BA2/3) série C

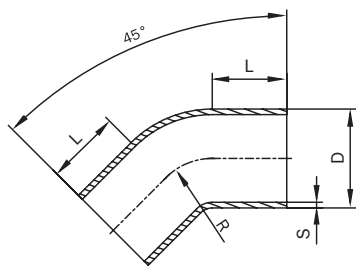
DN ISO	D	L	R	S	Hmotn. [kg]	1.4404 (316L)	
						Cena/EUR	Č. výrobku
33,7	33,7	40	38	2	0,18	*	6802 1279 002
48,3	48,3	40	57	2	0,28	*	6802 1281 002
60,3	60,3	40	76	2	0,45	*	6802 1282 002
76,1	76,1	55	95	2	0,69	*	6802 1283 002
88,9	88,9	55	114,5	2,3	1,25	*	6802 1284 002
114,3	114,3	55	152,5	2,3	2,18	*	6802 1285 002



pro trubku DIN EN 10357, série C

Jeřkovatelné koleno 45° 1 - 1,5D (BA2/3) série D

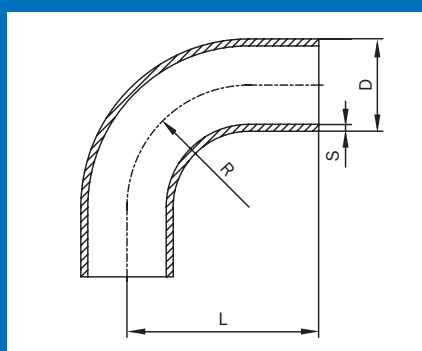
DN SMS	D	L	R	S	Hmotn. [kg]	1.4404 (316L)	
						Cena/EUR	Č. výrobku
25	25	40	37,5	1,25	0,08	*	6802 1291 002
38	38	40	57	1,25	0,15	*	6802 1292 002
51	51	40	76,5	1,25	0,22	*	6802 1293 002
63	63,5	55	95,3	1,5	0,43	*	6802 1294 002
76	76,1	65	112,2	1,6	0,66	*	6802 1295 002



pro trubku DIN EN 10357, série D

K dispozici také v DIN 2430. Zeptejte se, prosím.

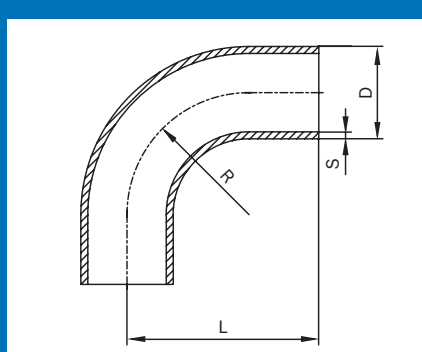
Potrubi komponenty



pro trubku DIN EN 10357, série A

Ježkovatelné koleno 90° 1 - 1,5D (BA2/3) série A

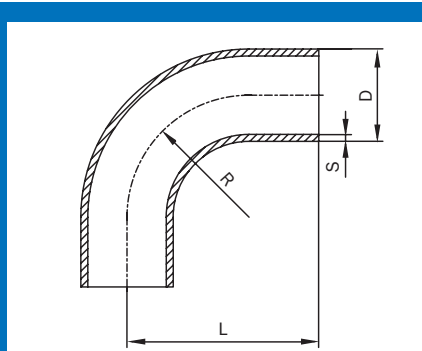
DN DIN	D	L	R	S	Hmotn. [kg]	1.4404 (316L)	
						Cena/EUR	Č. výrobku
25	29	90	50	1,5	0,17	*	6802 1005 002
40	41	100	60	1,5	0,26	*	6802 1007 002
50	53	110	70	1,5	0,37	*	6802 1008 002
65	70	120	80	2	0,71	*	6802 1009 002
80	85	145	90	2	1,05	*	6802 1010 002
100	104	155	100	2	1,37	*	6802 1012 002



pro trubku DIN EN 10357, série D

Ježkovatelné koleno 90° 1 - 1,5D (BA2/3) série D

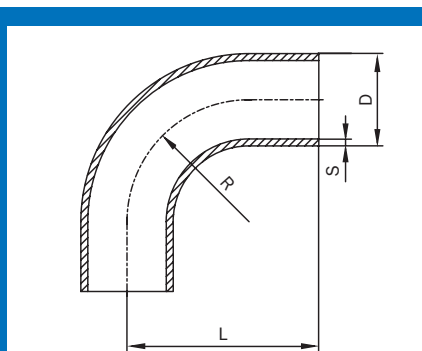
DN v palcích	D	L	R	S	Hmotn. [kg]	1.4404 (316L)	
						Cena/EUR	Č. výrobku
25,4	25,4	80	38,1	1,65	0,14	*	6802 1054 002
38,1	38,1	100	57,2	1,65	0,26	*	6802 1057 002
50,8	50,8	120	76,2	1,65	0,47	*	6802 1058 002
63,5	63,5	135	95,3	1,65	0,69	*	6802 1059 002
76,2	76,2	170	114,3	1,65	0,93	*	6802 1060 002
101,6	101,6	210	152,4	2,11	1,90	*	6802 1062 002



pro trubku DIN EN 10357, série C

Ježkovatelné koleno 90° 1 - 1,5D (BA2/3) série C

DN ISO	D	L	R	S	Hmotn. [kg]	1.4404 (316L)	
						Cena/EUR	Č. výrobku
33,7	33,7	80	38	2	0,26	*	6802 1079 002
48,3	48,3	100	57	2	0,41	*	6802 1081 002
60,3	60,3	115	76	2	0,61	*	6802 1082 002
76,1	76,1	150	95	2	0,86	*	6802 1083 002
88,9	88,9	170	114,5	2,3	1,46	*	6802 1084 002
114,3	114,3	210	152,5	2,3	2,27	*	6802 1085 002



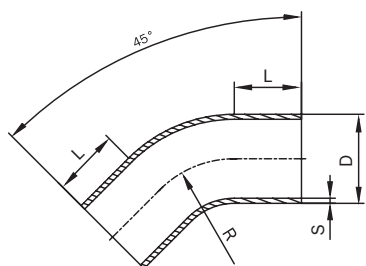
pro trubku DIN EN 10357, série D

Ježkovatelné koleno 90° 1 - 1,5D (BA2/3) série D

DN SMS	D	L	R	S	Hmotn. [kg]	1.4404 (316L)	
						Cena/EUR	Č. výrobku
25	25	80	37,5	1,25	0,10	*	6802 1091 002
38	38	100	57	1,25	0,20	*	6802 1092 002
51	51	115	76,5	1,25	0,31	*	6802 1093 002
63	63,5	150	95,3	1,5	0,61	*	6802 1094 002
76	76,1	170	112,2	1,6	0,88	*	6802 1095 002

K dispozici také v DIN 2430. Zeptejte se, prosím.

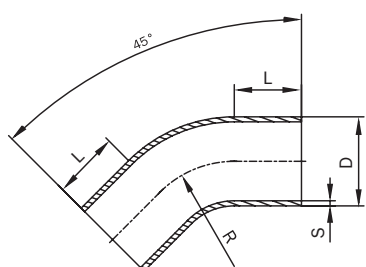
Potravní komponenty



pro trubku DIN EN 10357, série A

Jeřkovatelné koleno 45° 2,5D (BA5) série A

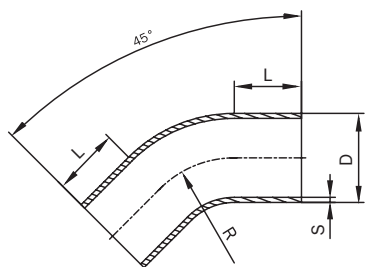
DN DIN	D	L	R	S	Hmotn. [kg]	1.4404 (316L)	
						Cena/EUR	Č. výrobku
25	29	40	65	1,5	0,17	*	6802 1305 002
40	41	40	95	1,5	0,23	*	6802 1307 002
50	53	40	125	1,5	0,35	*	6802 1308 002
65	70	40	160	2	0,71	*	6802 1309 002
80	85	55	200	2	1,12	*	6802 1310 002
100	104	55	250	2	1,58	*	6802 1312 002



pro trubku DIN EN 10357, série D

Jeřkovatelné koleno 45° 2,5D (BA5) série D

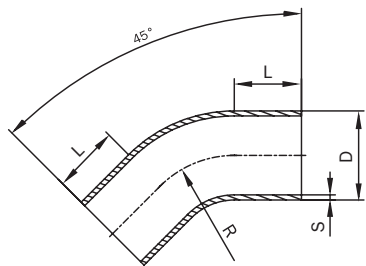
DN v palcích	D	L	R	S	Hmotn. [kg]	1.4404 (316L)	
						Cena/EUR	Č. výrobku
1"	25,4	40	52,5	1,65	0,12	*	6802 1354 002
1 1/2"	38,1	40	82,5	1,65	0,22	*	6802 1357 002
2"	50,8	40	115	1,65	0,39	*	6802 1358 002
2 1/2"	63,5	40	142,5	1,65	0,49	*	6802 1359 002
3"	76,2	55	175	1,65	0,77	*	6802 1360 002
4"	101,6	55	237,5	2,11	1,57	*	6802 1362 002



pro trubku DIN EN 10357, série C

Jeřkovatelné koleno 45° 2,5D (BA5) série C

DN ISO	D	L	R	S	Hmotn. [kg]	1.4404 (316L)	
						Cena/EUR	Č. výrobku
33,7	33,7	40	72,5	2	0,24	*	6802 1379 002
48,3	48,3	40	110	2	0,46	*	6802 1381 002
60,3	60,3	40	135	2	0,61	*	6802 1382 002
76,1	76,1	55	175	2	0,93	*	6802 1383 002
88,9	88,9	55	205	2,3	1,41	*	6802 1384 002
114,3	114,3	55	270	2,3	2,29	*	6802 1385 002



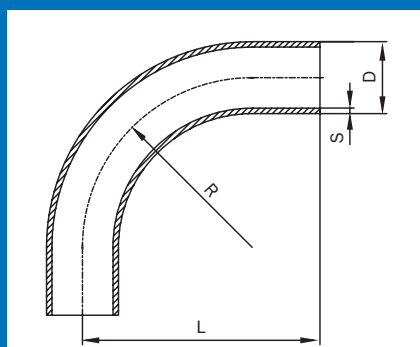
pro trubku DIN EN 10357, série D

Jeřkovatelné koleno 45° 2,5D (BA5) série D

DN SMS	D	L	R	S	Hmotn. [kg]	1.4404 (316L)	
						Cena/EUR	Č. výrobku
25	25	40	75	1,25	0,10	*	6802 1391 002
38	38	40	115	1,25	0,20	*	6802 1392 002
51	51	40	150	1,25	0,31	*	6802 1393 002
63	63,5	55	185	1,5	0,53	*	6802 1394 002
76	76,1	65	215	1,6	0,84	*	6802 1395 002

K dispozici také v DIN 2430. Zeptejte se, prosím.

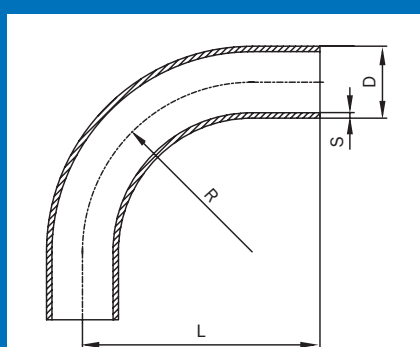
Potrubní komponenty



pro trubku DIN EN 10357, série A

Ježkovatelné koleno 90° 2,5D (BA5) série A

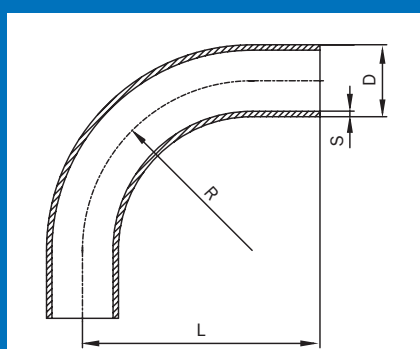
DN DIN	D	L	R	S	Hmotn. [kg]	1.4404 (316L)	
						Cena/EUR	Č. výrobku
25	29	165	65	1,5	0,31	*	6802 1105 002
40	41	245	95	1,5	0,67	*	6802 1107 002
50	53	275	125	1,5	0,97	*	6802 1108 002
65	70	310	160	2	1,89	*	6802 1109 002
80	85	350	200	2	2,57	*	6802 1110 002
100	104	400	250	2	3,57	*	6802 1112 002



pro trubku DIN EN 10357, série D

Ježkovatelné koleno 90° 2,5D (BA5) série D

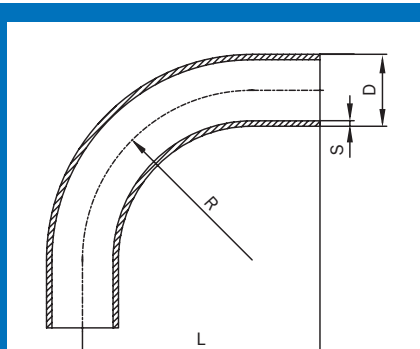
DN v palcích	D	L	R	S	Hmotn. [kg]	1.4404 (316L)	
						Cena/EUR	Č. výrobku
1"	25,4	175	52,5	1,65	0,32	*	6802 1154 002
1 1/2"	38,1	230	82,5	1,65	0,65	*	6802 1157 002
2"	50,8	265	115	1,65	0,57	*	6802 1158 002
2 1/2"	63,5	290	142,5	1,65	1,57	*	6802 1159 002
3"	76,2	325	175	1,65	1,78	*	6802 1160 002
4"	101,6	350	237,5	2,11	3,17	*	6802 1162 002



pro trubku DIN EN 10357, série C

Ježkovatelné koleno 90° 2,5D (BA5) série C

DN ISO	D	L	R	S	Hmotn. [kg]	1.4404 (316L)	
						Cena/EUR	Č. výrobku
33,7	33,7	172,5	72,5	2	0,50	*	6802 1179 002
48,3	48,3	220	110	2	0,92	*	6802 1181 002
60,3	60,3	245	135	2	1,27	*	6802 1182 002
76,1	76,1	295	175	2	1,93	*	6802 1183 002
88,9	88,9	355	205	2,3	3,13	*	6802 1184 002
114,3	114,3	400	270	2,3	4,45	*	6802 1185 002



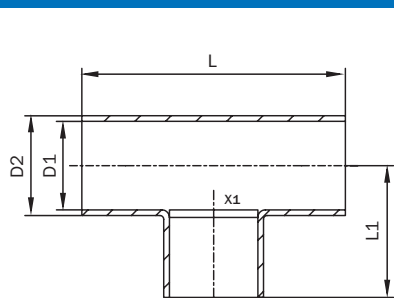
pro trubku DIN EN 10357, série D

Ježkovatelné koleno 90° 2,5D (BA5) série D

DN SMS	D	L	R	S	Hmotn. [kg]	1.4404 (316L)	
						Cena/EUR	Č. výrobku
25	25	175	75	1,25	0,24	*	6802 1191 002
38	38	265	115	1,25	0,56	*	6802 1192 002
51	51	300	150	1,25	0,84	*	6802 1193 002
63	63,5	335	185	1,5	1,34	*	6802 1194 002
76	76,1	365	215	1,6	1,92	*	6802 1195 002

K dispozici také v DIN 2430. Zeptejte se, prosím.

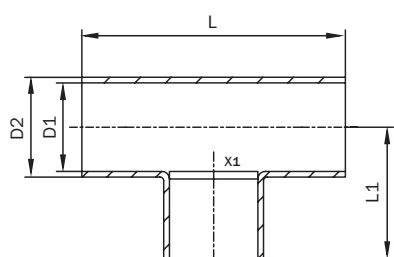
Potrubi komponenty



pro trubku DIN EN 10357, série A
x₁ – můstek

Ježkovatelný T-kus, dlouhý, série A

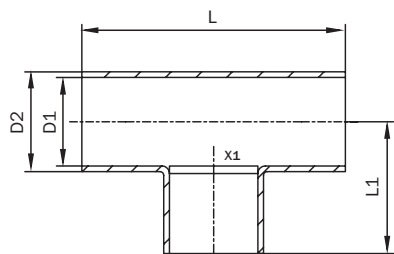
DN DIN	D1	D2	L	L1	Hmotn. [kg]	1.4404 (316L)	
						Cena/EUR	Č. výrobku
25	26	29	100	50	0,14	*	6822 0005 002
40	38	41	120	60	0,24	*	6822 0007 002
50	50	53	140	70	0,36	*	6822 0008 002
65	66	70	160	80	0,69	*	6822 0009 002
80	81	85	180	90	0,93	*	6822 0010 002
100	100	104	200	100	1,23	*	6822 0012 002



pro trubku DIN EN 10357, série D
x₁ – můstek

Ježkovatelný T-kus, dlouhý, série D

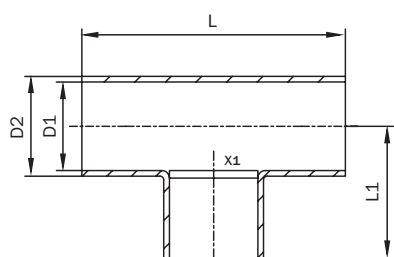
DN v palcích	D1	D2	L	L1	Hmotn. [kg]	1.4404 (316L)	
						Cena/EUR	Č. výrobku
1"	22,1	25,4	108	54	0,15	*	6822 0054 002
1 1/2"	34,8	38,1	120,6	60,3	0,25	*	6822 0057 002
2"	47,5	50,8	146	73	0,40	*	6822 0058 002
2 1/2"	60,2	63,5	158,8	79,4	0,51	*	6822 0059 002
3"	72,9	76,2	171,4	85,7	0,65	*	6822 0060 002
4"	97,38	101,6	209,6	104,8	1,32	*	6822 0062 002



pro trubku DIN EN 10357, série C
x₁ – můstek

Ježkovatelný T-kus, dlouhý, série C

DN ISO	D1	D2	L	L1	Hmotn. [kg]	1.4404 (316L)	
						Cena/EUR	Č. výrobku
33,7	29,7	33,7	120	50	0,26	*	6822 0079 002
48,3	44,3	48,3	130	60	0,40	*	6822 0081 002
60,3	56,3	60,3	180	70	0,70	*	6822 0082 002
78,1	72,2	76,2	220	80	1,07	*	6822 0083 002
88,9	84,3	88,9	260	90	1,70	*	6822 0084 002
114,3	109,7	114,3	320	100	2,69	*	6822 0085 002



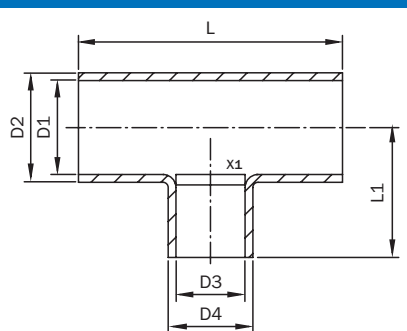
pro trubku DIN EN 10357, série D
x₁ – můstek

Ježkovatelný T-kus, dlouhý, série D

DN SMS	D1	D2	L	L1	Hmotn. [kg]	1.4404 (316L)	
						Cena/EUR	Č. výrobku
25	22,6	25	110	55	0,11	*	6822 0091 002
38	35,6	38	140	70	0,22	*	6822 0092 002
51	48,6	51	164	82	0,33	*	6822 0093 002
63,5	60,3	63,5	210	105	0,69	*	6822 0094 002
76,1	72,9	76,1	220	110	0,87	*	6822 0095 002

K dispozici také v DIN 2430. Zeptejte se, prosím.

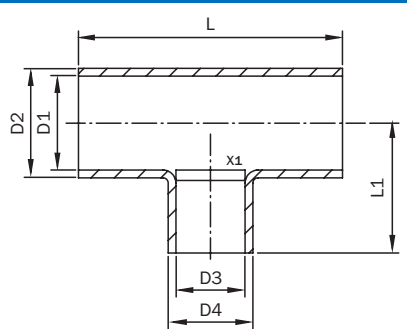
Potrubi komponenty



pro trubku DIN EN 10357, série A
x₁ - můstek

Ježkovatelný T-kus, dlouhý, redukováný, série A

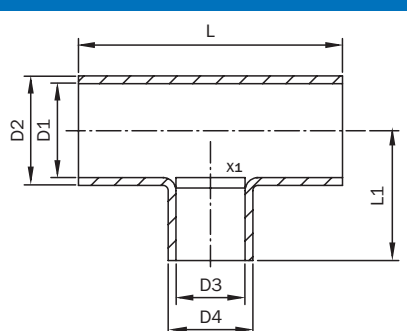
DN DIN	D1	D2	D3	D4	L	L1	Hmotn. [kg]	1.4404 (316L)	
								Cena/EUR	Č. výrobku
25	26	29	20	23	100	50	0,13	*	6824 0005 002
40	38	41	26	29	120	60	0,22	*	6824 0007 002
50	50	53	38	41	140	70	0,33	*	6824 0008 002
65	66	70	50	53	160	80	0,65	*	6824 0009 002
80	81	85	66	70	180	90	0,88	*	6824 0010 002
100	100	104	81	85	200	100	1,18	*	6824 0012 002



pro trubku DIN EN 10357, série D
x₁ - můstek

Ježkovatelný T-kus, dlouhý, redukováný, série D

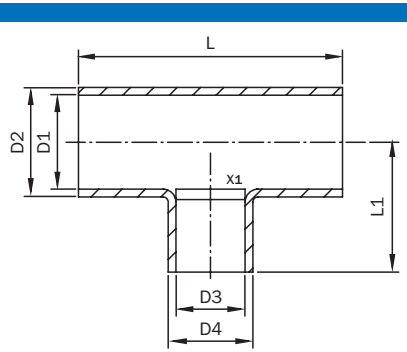
DN v palcích	D1	D2	D3	D4	L	L1	Hmotn. [kg]	1.4404 (316L)	
								Cena/EUR	Č. výrobku
1"	22,1	25,4	15,75	19,05	108	54	0,14	*	6824 0054 002
1 1/2"	34,8	38,1	22,1	25,4	120,6	60,3	0,22	*	6824 0057 002
2"	47,5	50,8	34,8	38,1	146	73	0,36	*	6824 0058 002
2 1/2"	60,2	63,5	47,5	50,8	158,8	79,4	0,49	*	6824 0059 002
3"	72,9	76,2	60,2	63,5	171,4	85,7	0,63	*	6824 0060 002
4"	97,38	101,6	72,9	76,2	209,6	104,8	1,28	*	6824 0062 002



pro trubku DIN EN 10357, série C
x₁ - můstek

Ježkovatelný T-kus, dlouhý, redukováný, série C

DN ISO	D1	D2	D3	D4	L	L1	Hmotn. [kg]	1.4404 (316L)	
								Cena/EUR	Č. výrobku
33,7	29,7	33,7	23,7	26,9	120	60	0,24	*	6824 0079 002
48,3	44,3	48,3	29,7	33,7	130	65	0,38	*	6824 0081 002
60,3	56,3	60,3	44,3	48,3	180	90	0,65	*	6824 0082 002
78,1	72,2	76,2	56,3	60,3	220	110	1,01	*	6824 0083 002
88,9	84,3	88,9	72,2	76,2	260	130	1,63	*	6824 0084 002
114,3	109,7	114,3	84,3	88,9	320	160	2,53	*	6824 0085 002



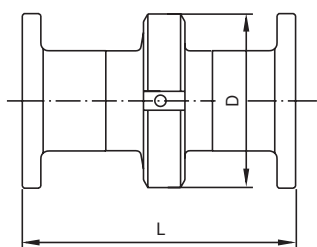
pro trubku DIN EN 10357, série D
x₁ - můstek

Ježkovatelný T-kus, dlouhý, redukováný, série D

DN SMS	D1	D2	D3	D4	L	L1	Hmotn. [kg]	1.4404 (316L)	
								Cena/EUR	Č. výrobku
25	22,6	25	15,6	18	110	55	0,10	*	6824 0091 002
38	35,6	38	22,6	25	140	70	0,19	*	6824 0092 002
51	48,6	51	35,6	38	164	82	0,30	*	6824 0093 002
63,5	60,3	63,5	48,6	51	210	105	0,66	*	6824 0094 002
76,1	72,9	76,1	60,3	63,5	220	110	0,82	*	6824 0095 002

K dispozici také v DIN 2430. Zeptejte se, prosím.

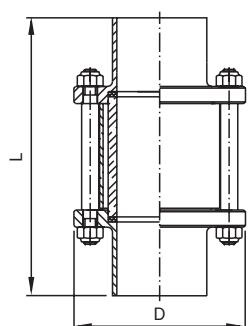
Potravní komponenty



pro trubku DIN EN 10357, série A
Další varianty na vyžádání.

Otočný kloub série A

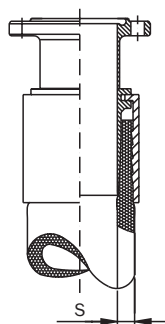
DN DIN	D	L	Hmotn. [kg]	1.4404 (316L)/EPDM	
				Cena/EUR	Č. výrobku
25	63	124	0,95	224,07	6829 0105 002
40	78	142	1,25	249,96	6829 0107 002
50	92	146	1,65	291,89	6829 0108 002
65	112	172	2,50	360,64	6829 0109 002
80	127	190	3,60	431,55	6829 0110 002
100	148	204	5,30	499,05	6829 0112 002



pro trubku DIN EN 10357, série A
Další varianty na vyžádání.

Průhledítko série A

DN DIN	D	L	Hmotn. [kg]	1.4404 (316L)/EPDM/ borosilikát	
				Cena/EUR	Č. výrobku
25	70	148	0,82	100,60	6830 0105 002
40	90	162	1,25	125,50	6830 0107 002
50	100	162	1,50	138,85	6830 0108 002
65	118	177	1,99	167,20	6830 0109 002
80	130	185	2,60	189,90	6830 0110 002
100	162	219	3,12	353,30	6830 0112 002



pro trubku DIN EN 10357, série A
Další varianty na vyžádání.

Hadice série A

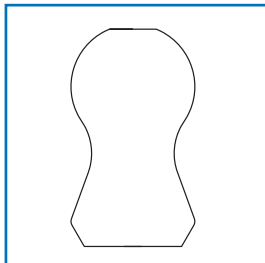
DN DIN	S	Poloměr ohybu	Délka podle potřeby	Hmotn. [kg]	1.4404 (316L)/silikon	
					Cena/EUR	
25	3	150	*	0,93	*	
40	3	265	*	2,14	*	
50	3	300	*	2,70	*	
65	3	390	*	3,38	*	
80	3	480	*	3,95	*	
100	3	600	*	5,67	*	

Ježci

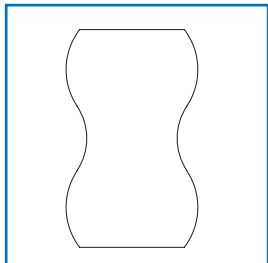
Vlastnosti

AWH nabízí různé ježky v závislosti na konkrétních požadavcích.

Tangenciální ježek a



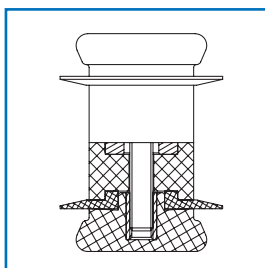
Tangenciální ježek dvojitá koule



Vlastnosti: jednoduché, hygienické pevné těleso vyrobené z elastomeru s nízkým opotřebením
vhodné pro kolena 1,5D (BA3) nebo větší
vhodné pro T-větve s vedením
integrovaný permanentní magnet pro detekci senzoru
Shoda se směrnicí ES1935 a FDA

Princip fungování: obousměrný (dopředu a zpět)

Ježek s těsnicími břity



Vlastnosti: vícedílné výtlačné těleso vyrobené z odolného plastu
tuhé těsnicí břity vyrobené z elastomeru s nízkým opotřebením
vyměnitelné těsnicí břity
vhodné pro kolena 2,5D (BA5) nebo větší
vhodné pro redukované T-větve s vedením
integrovaný permanentní magnet pro detekci senzoru
Shoda se směrnicí ES1935 a FDA

Princip fungování: obousměrný (dopředu a zpět)

Technické parametry

Tangenciální ježek

Materiály: silikon, další na vyžádání
Provozní teplota: max. 100 °C

Ježek s těsnicími břity

Materiály: PVDF / silikon, další na vyžádání
Provozní teplota: max. 100 °C

Barvy elastomeru ježka (informace o objednávce)

Použijte prosím číslo výrobku požadovaného ježka* a nahrad'te 000 (bílá) následujícím údajem:

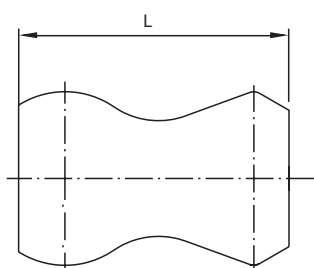
Modrá: 100
Oranžová: 200
Červená: 300
Žlutá: 400
Zelená: 500

Příklad: tangenciální ježek, krátký, série A:

Bílá: 6801 0505 000/0
Modrá: 6801 0505 100/0
Oranžová: 6801 0505 200/0

*pouze v případě silikonu, žádný cenový rozdíl

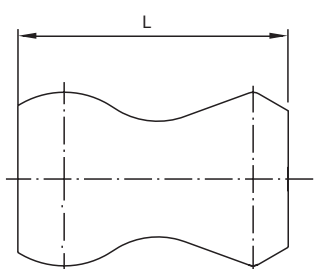
Ježci



pro trubku DIN EN 10357, série A

Tangenciální ježek, tvar K, série A

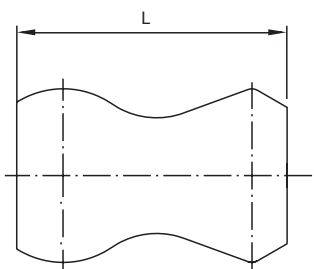
DN DIN	Ø trubky	L	Hmotn. [kg]	Silikon (bílá)	
				Cena/EUR	Č. výrobku
25	29 x 1,5	45	0,02	111,00	6801 0505 000/0
40	41 x 1,5	61	0,07	127,00	6801 0507 000/0
50	53 x 1,5	76,5	0,15	174,00	6801 0508 000/0
65	70 x 2	95	0,31	216,00	6801 0509 000/0
80	85 x 2	109	0,50	304,00	6801 0510 000/0
100	104 x 2	145	0,96	437,00	6801 0512 000/0



pro trubku DIN EN 10357, série D

Tangenciální ježek, tvar K, série D

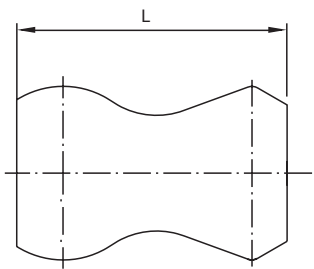
DN v palcích	Ø trubky	L	Hmotn. [kg]	Silikon (bílá)	
				Cena/EUR	Č. výrobku
1"	25,4 x 1,65	41	0,02	103,00	6801 0554 000/0
1 1/2"	38,1 x 1,65	55	0,05	119,00	6801 0557 000/0
2"	50,8 x 1,65	73,25	0,13	169,00	6801 0558 000/0
2 1/2"	63,5 x 1,65	91	0,25	205,00	6801 0559 000/0
3"	76,2 x 1,65	102,5	0,40	285,00	6801 0560 000/0
4"	101,6 x 2,11	130,5	0,83	438,00	6801 0562 000/0



pro trubku DIN EN 10357, série C

Tangenciální ježek, tvar K, série C

DN ISO	Ø trubky	L	Hmotn. [kg]	Silikon (bílá)	
				Cena/EUR	Č. výrobku
33,7	33,7 x 2	52	0,03	105,00	6801 0579 000/0
48,3	48,3 x 2	71	0,11	165,00	6801 0581 000/0
60,3	60,3 x 2	83,5	0,20	185,00	6801 0582 000/0
78,1	76,1 x 2	107,5	0,39	264,00	6801 0583 000/0
88,9	88,9 x 2,3	115	0,56	350,00	6801 0584 000/0
114,3	114,3 x 2,3	147,5	1,26	439,00	6801 0585 000/0



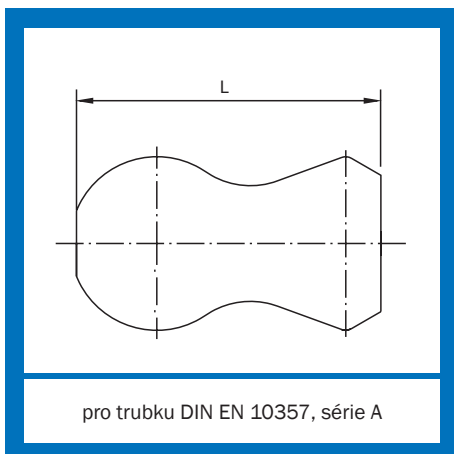
pro trubku podle DIN 2430

Tangenciální ježek, tvar K, DIN 2430

DIN 2430	Ø trubky	L	Hmotn. [kg]	Silikon (bílá)	
				Cena/EUR	Č. výrobku
25	33,7 x 2,0	58,4	0,03	125,00	6801 0525 000/0
50	60,3 x 2,9	100	0,19	282,00	6801 0526 000/0
80	88,9 x 3,2	137	0,67	370,00	6801 0527 000/0
100	114,3 x 3,6	176	1,41	468,00	6801 0528 000/0

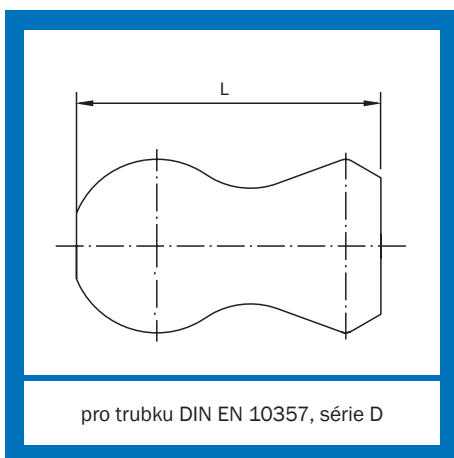
K dispozici také v DIN SMS. Zeptejte se, prosím.

Ježci



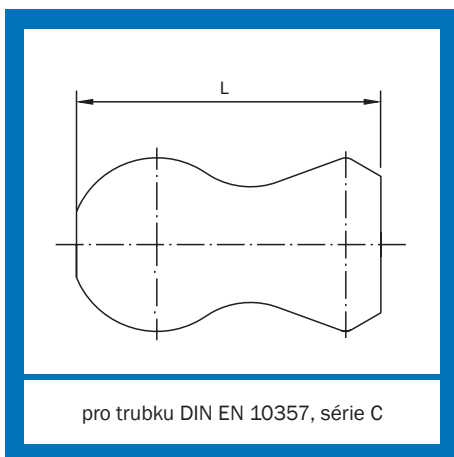
Tangenciální ježek, tvar L, série A

DN DIN	Ø trubky	L	Hmotn. [kg]	Silikon (bílá)	
				Cena/EUR	Č. výrobku
25	29 x 1,5	49,22	0,03	121,00	6801 0605 000/0
40	41 x 1,5	69,27	0,08	137,00	6801 0607 000/0
50	53 x 1,5	87,63	0,16	184,00	6801 0608 000/0
65	70 x 2	112,2	0,34	226,00	6801 0609 000/0
80	85 x 2	134,8	0,58	314,00	6801 0610 000/0
100	104 x 2	165,5	1,03	447,00	6801 0612 000/0



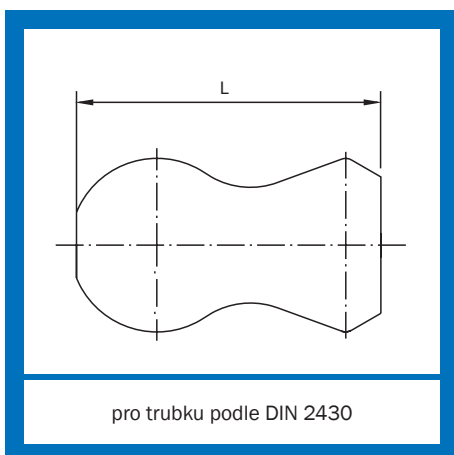
Tangenciální ježek, tvar L, série D

DN v palcích	Ø trubky	L	Hmotn. [kg]	Silikon (bílá)	
				Cena/EUR	Č. výrobku
1"	25,4 x 1,65	43,05	0,02	113,00	6801 0654 000/0
1 1/2"	38,1 x 1,65	64,5	0,06	129,00	6801 0657 000/0
2"	50,8 x 1,65	84,8	0,15	179,00	6801 0658 000/0
2 1/2"	63,5 x 1,65	103,1	0,26	215,00	6801 0659 000/0
3"	76,2 x 1,65	122,7	0,45	295,00	6801 0660 000/0
4"	101,6 x 2,11	161,7	0,96	448,00	6801 0662 000/0



Tangenciální ježek, tvar L, série C

DN ISO	Ø trubky	L	Hmotn. [kg]	Silikon (bílá)	
				Cena/EUR	Č. výrobku
33,7	33,7 x 2	58,39	0,04	115,00	6801 0679 000/0
48,3	48,3 x 2	79,14	0,12	165,00	6801 0681 000/0
60,3	60,3 x 2	97,91	0,22	195,00	6801 0682 000/0
78,1	76,1 x 2	130,3	0,44	274,00	6801 0683 000/0
88,9	88,9 x 2,3	142,5	0,66	360,00	6801 0684 000/0
114,3	114,3 x 2,3	185,9	1,49	449,00	6801 0685 000/0

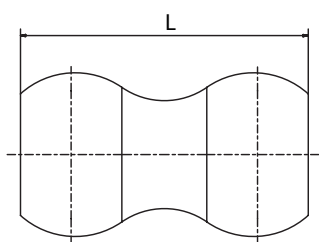


Tangenciální ježek, tvar L, DIN 2430

DIN 2430	Ø trubky	L	Hmotn. [kg]	Silikon (bílá)	
				Cena/EUR	Č. výrobku
25	33,7 x 2,0	58,4	0,04	135,00	6801 0625 000/0
50	60,3 x 2,9	100	0,2	290,00	6801 0626 000/0
80	88,9 x 3,2	137	0,7	378,00	6801 0627 000/0
100	114,3 x 3,6	176	1,45	471,50	6801 0628 000/0

K dispozici také v DIN SMS. Zeptejte se, prosím.

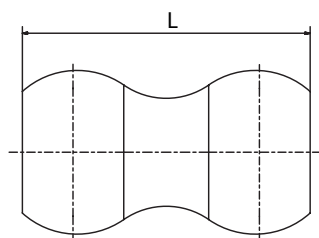
Ježci



pro trubku DIN EN 10357, série A

Tangenciální ježek, dvojitá koule, tvar D, série A

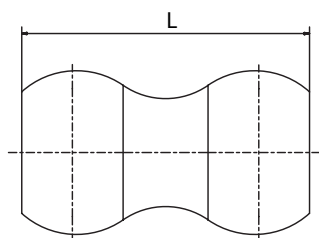
DN DIN	Ø trubky	L	Hmotn. [kg]	Silikon (bílá)	
				Cena/EUR	Č. výrobku
25	29 x 1,5	49,2	0,03	135,52	6801 0705 000/0
40	41 x 1,5	69,5	0,08	153,44	6801 0707 000/0
50	53 x 1,5	87,5	0,17	206,08	6801 0708 000/0
65	70 x 2	112	0,44	253,12	6801 0709 000/0
80	85 x 2	135	0,75	351,68	6801 0710 000/0
100	104 x 2	165,5	1,23	500,64	6801 0712 000/0



pro trubku DIN EN 10357, série D

Tangenciální ježek, dvojitá koule, tvar D, série D

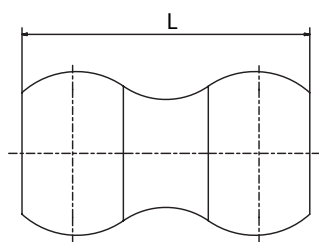
DN v palcích	Ø trubky	L	Hmotn. [kg]	Silikon (bílá)	
				Cena/EUR	Č. výrobku
1"	25,4 x 1,65	43,05	0,04	126,56	6801 0754 000/0
1 1/2"	38,1 x 1,65	64,5	0,07	144,48	6801 0757 000/0
2"	50,8 x 1,65	84,8	0,17	200,48	6801 0758 000/0
2 1/2"	63,5 x 1,65	103,1	0,30	240,80	6801 0759 000/0
3"	76,2 x 1,65	122,7	0,48	330,40	6801 0760 000/0
4"	101,6 x 2,11	161,7	1,10	501,76	6801 0762 000/0



pro trubku DIN EN 10357, série C

Tangenciální ježek, dvojitá koule, tvar D, série C

DN ISO	Ø trubky	L	Hmotn. [kg]	Silikon (bílá)	
				Cena/EUR	Č. výrobku
33,7	33,7 x 2	58,39	0,05	128,80	6801 0779 000/0
48,3	48,3 x 2	79,14	0,15	184,80	6801 0781 000/0
60,3	60,3 x 2	97,91	0,25	218,40	6801 0782 000/0
78,1	76,1 x 2	130,3	0,47	306,88	6801 0783 000/0
88,9	88,9 x 2,3	142,5	0,70	403,20	6801 0784 000/0
114,3	114,3 x 2,3	185,9	1,52	502,88	6801 0785 000/0



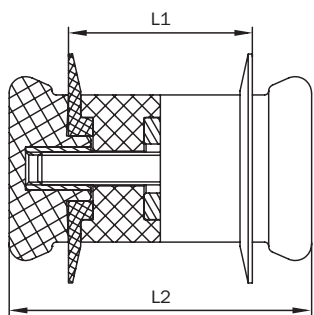
pro trubku podle DIN 2430

Tangenciální ježek, dvojitá koule, tvar D, DIN 2430

DIN 2430	Ø trubky	L	Hmotn. [kg]	Silikon (bílá)	
				Cena/EUR	Č. výrobku
25	33,7 x 2,0	58,4	0,05	128,80	6801 0725 000/0
50	60,3 x 2,9	100	0,24	238,65	6801 0726 000/0
80	88,9 x 3,2	137	0,72	423,35	6801 0727 000/0
100	114,3 x 3,6	176	1,51	512,90	6801 0728 000/0

K dispozici také v DIN SMS. Zeptejte se, prosím.

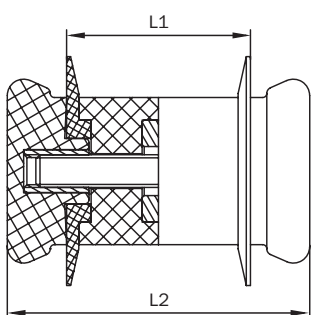
Ježci



pro trubku DIN EN 10357, série A

Ježek s těsníci bříty série A

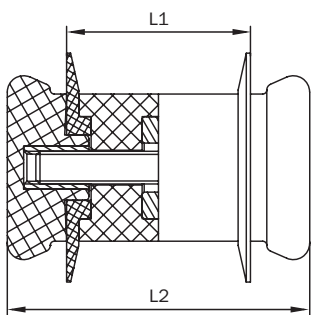
DN DIN	Ø trubky	L1	L2	Hmotn. [kg]	PVDF/Silikon (bílá)	
					Cena/EUR	Č. výrobku
25	29 x 1,5	26	39	0,02	309,00	6801 0405 000/0
40	41 x 1,5	38	57	0,10	319,00	6801 0407 000/0
50	53 x 1,5	46	74	0,19	343,00	6801 0408 000/0
65	70 x 2	56	88	0,33	357,00	6801 0409 000/0
80	85 x 2	74	110	0,69	376,00	6801 0410 000/0
100	104 x 2	88	130	1,22	606,00	6801 0412 000/0



pro trubku DIN EN 10357, série D

Ježek s těsníci bříty série D

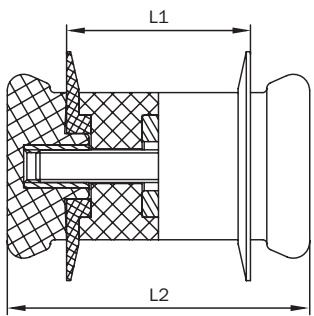
DN v palcích	Ø trubky	L1	L2	Hmotn. [kg]	PVDF/Silikon (bílá)	
					Cena/EUR	Č. výrobku
1"	25,4 x 1,65	23	36	0,02	305,00	6801 0454 000/0
1 1/2"	38,1 x 1,65	35	54	0,09	315,00	6801 0457 000/0
2"	50,8 x 1,65	44	72	0,18	340,00	6801 0458 000/0
2 1/2"	63,5 x 1,65	51	82	0,30	356,00	6801 0459 000/0
3"	76,2 x 1,65	66	102	0,65	372,00	6801 0460 000/0
4"	101,6 x 2,11	85,5	128	1,10	598,00	6801 0462 000/0



pro trubku DIN EN 10357, série C

Ježek s těsníci bříty série C

DN ISO	Ø trubky	L1	L2	Hmotn. [kg]	PVDF/Silikon (bílá)	
					Cena/EUR	Č. výrobku
33,7	33,7 x 2	30	46	0,03	313,00	6801 0479 000/0
48,3	48,3 x 2	44,5	73	0,18	338,00	6801 0481 000/0
60,3	60,3 x 2	52	82	0,30	356,00	6801 0482 000/0
78,1	76,1 x 2	61,5	94	0,36	372,00	6801 0483 000/0
88,9	88,9 x 2,3	77	116	0,73	490,00	6801 0484 000/0
114,3	114,3 x 2,3	95	145	1,45	645,00	6801 0485 000/0



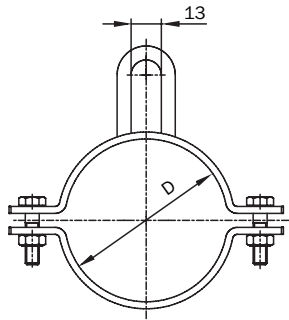
pro trubku podle DIN EN 10357, série D

Ježek s těsníci bříty série D

DN SMS	Ø trubky	L1	L2	Hmotn. [kg]	PVDF/Silikon (bílá)	
					Cena/EUR	Č. výrobku
25	25 x 1,25	23	36	0,02	306,00	6801 0491 000/0
38	38 x 1,25	36	55	0,09	316,00	6801 0492 000/0
51	51 x 1,25	45	73	0,19	342,00	6801 0493 000/0
63,5	63,5 x 1,5	51	82	0,30	358,00	6801 0494 000/0
76,1	76,1 x 1,6	66	102	0,65	375,00	6801 0495 000/0

K dispozici také v DIN 2430. Zeptejte se, prosím.

Příslušenství pro ježky

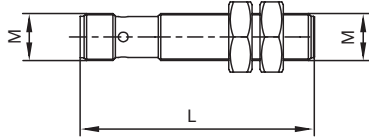


Další varianty na vyžádání.

Přichytka s držákem senzoru

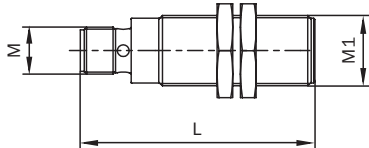
DN	D	Hmotn. [kg]	Cena/EUR	Č. výrobku
25	28	0,11	41,10	6831 00 05 001
40	40	0,13	41,80	6831 00 07 001
50	52	0,15	42,30	6831 00 08 001
65	70	0,18	42,50	6831 00 09 001
80	85	0,24	43,93	6831 00 10 001
100	104	0,28	44,64	6831 00 12 001

Senzor pro lokalizaci ježka MFS211



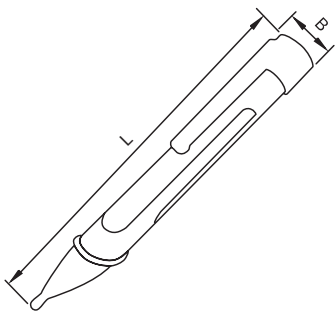
L	M	M1	Typ	Hmotn. [kg]	Cena/EUR	Č. výrobku
60	M12 x 1	-	MFS211	0,013	76,45	390110

Senzor pro lokalizaci ježka MGT201

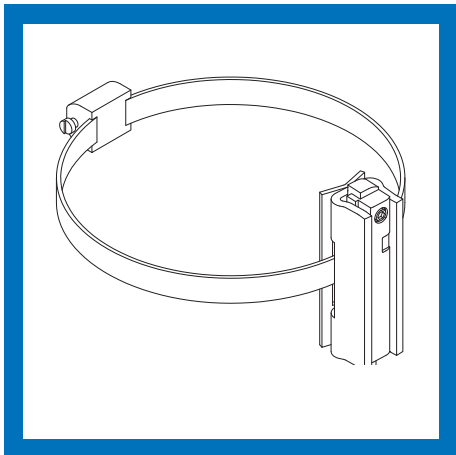


L	M	M1	Typ	Hmotn. [kg]	Cena/EUR	Č. výrobku
60	M12x1	M18x1	MGT201	0,026	89,75	390133

Ruční senzor pro lokalizaci ježka



L	B	Hmotn. [kg]	Cena/EUR	Č. výrobku
158	25	0,05	34,70	6820 0007 01



Snímač koncové polohy pro pneumatické válce

	Hmotn. [kg]	Cena/EUR	Č. výrobku
2 senzory s adaptací (Ø 50mm)	0,05	108,00	3901 28



Armaturenwerk Hötensleben GmbH
Schulstr. 5-6
D-39393 Hötensleben

Tel: +49 39405 92-0
Fax: +49 39405 92-111
E-mail: info@awh.eu
<http://www.awh.eu>

NEUMO Ehrenberg Group

